

Produkt: BERYL SURFACE LED COMPACT 2800 PLX EDD 34 840**Indeks:** 19.4129.3623.34

Opis

Niewielkich rozmiarów oprawa nastropowa typu downlight. Dostępne kilka wariantów przesłony i różnych rozsyłów światła. Prosty montaż. Doskonała do oświetlenia korytarzy, recepcji, szatni.

Informacje o produkcie

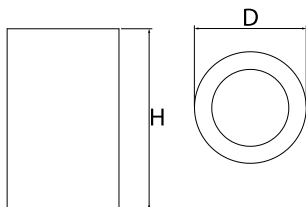
Kategoria	Compact
Rodzina	BERYL SURFACE LED COMPACT
Nazwa	BERYL SURFACE LED COMPACT 2800 PLX EDD 34 840
Indeks	19.4129.3623.34



Dane świetlne i elektryczne

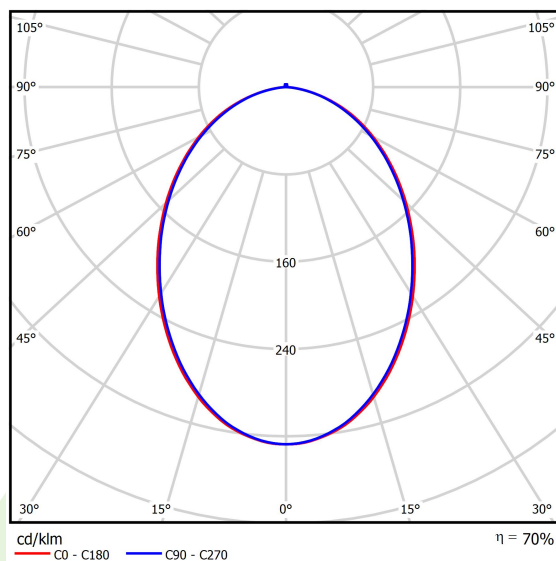
Typ źródła	LED
Strumień LED [lm]	3108
Moc LED [W]	16,2
Strumień oprawy [lm]	2176
Moc oprawy [W]	18,4
Skuteczność świetlna oprawy [lm/W]	118,3
Temperatura barwowa [K]	4000
CRI	85
SDCM (źródła LED)	3
Kąt rozsyłu światła [°]	(C0-C180) / (C90-C270) - 87,4° / 86°
Klasa ochrony	I
Stopień szczelności	IP20
Zasilanie	220..240 V, 50..60 Hz
Żywotność LED [h]	91000 (1) / 100000 (2) / 100000 (3)
Lx/By	L90/B10 (1) / L80/B10 (2) / L70/B10 (3)
Temperatura otoczenia [°C]	5 ÷ 30
Zasilacz elektroniczny	DIM DALI (EDD)
Współczynnik mocy cos φ	>0,95
Obciążalność obwodów	20 (B10), 30 (B16), 32 (C10), 52 (C16)

Dane mechaniczne



Montaż	nastropowy
Materiał	aluminium
Kolor	RAL 9016 (biały)
Przesłona	PLX (opalizowane PMMA)
Odporność mechaniczna	IK04
Wymiary [mm]	Ø108 x 175

Fotometria



Tolerancja strumienia świetlnego +/- 10%. Tolerancja mocy +/- 10%.
Dane techniczne mogą ulec zmianie. Zdjęcia opraw mogą odbiegać od rzeczywistości.
Data ostatniej aktualizacji: 13-12-2024