

Produkt: BERYL SURFACE LED COMPACT 1800 24° SH E 34 840**Indeks:** 19.4129.2221.34

Opis

Niewielkich rozmiarów oprawa nastropowa typu downlight. Dostępne kilka wariantów przesłony i różnych rozsyłów światła. Prosty montaż. Doskonała do oświetlenia korytarzy, recepcji, szatni.

Informacje o produkcie

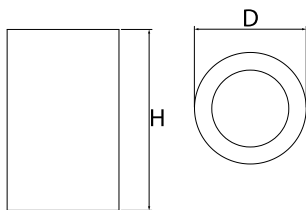
| | |
|-----------|---|
| Kategoria | Compact |
| Rodzina | BERYL SURFACE LED COMPACT |
| Nazwa | BERYL SURFACE LED COMPACT 1800 24° SH E 34 840 |
| Indeks | 19.4129.2221.34 |
| EAN | 5902107255176 |



Dane świetlne i elektryczne

| | |
|------------------------------------|---|
| Typ źródła | LED |
| Strumień LED [lm] | 2058 |
| Moc LED [W] | 11,3 |
| Strumień oprawy [lm] | 1432 |
| Moc oprawy [W] | 12,8 |
| Skuteczność świetlna oprawy [lm/W] | 111,9 |
| Temperatura barwowa [K] | 4000 |
| CRI | 85 |
| SDCM (źródła LED) | 3 |
| Kąt rozsyłu światła [°] | (C0-C180) / (C90-C270) - 25,2° / 23,4° |
| Klasa ochrony | I |
| Stopień szczelności | IP20 |
| Zasilanie | 220..240 V, 50..60 Hz |
| Żywotność LED [h] | 83000 (1) / 100000 (2) / 100000 (3) |
| Lx/By | L90/B10 (1) / L80/B10 (2) / L70/B10 (3) |
| Temperatura otoczenia [°C] | 5 ÷ 30 |
| Zasilacz elektroniczny | standard (E) |
| Współczynnik mocy cos φ | >0,95 |
| Obciążalność obwodów | 61 (B10), 98 (B16), 102 (C10), 164 (C16) |

Dane mechaniczne



| | |
|-----------------------|------------------------------------|
| Montaż | nastropowy |
| Materiał | aluminium |
| Kolor | RAL 9016 (biały) |
| Przesłona | SH (szyba hartowana transparentna) |
| Odporność mechaniczna | IK04 |
| Wymiary [mm] | Ø108 x 175 |

Fotometria

