

**Produkt:** BERYL SURFACE LED COMPACT 1000 13° SH EDD 34 840**Indeks:** 19.4129.1123.34

## Opis

Niewielkich rozmiarów oprawa nastropowa typu downlight. Dostępne kilka wariantów przesłony i różnych rozsyłów światła. Prosty montaż. Doskonała do oświetlenia korytarzy, recepcji, szatni.

## Informacje o produkcie

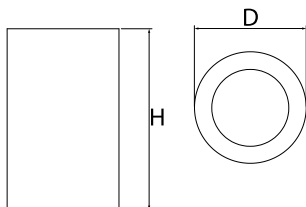
Kategoria	<b>Compact</b>
Rodzina	<b>BERYL SURFACE LED COMPACT</b>
Nazwa	<b>BERYL SURFACE LED COMPACT 1000 13° SH EDD 34 840</b>
Indeks	<b>19.4129.1123.34</b>



## Dane świetlne i elektryczne

Typ źródła	<b>LED</b>
Strumień LED [lm]	<b>1328</b>
Moc LED [W]	<b>8,3</b>
Strumień oprawy [lm]	<b>993</b>
Moc oprawy [W]	<b>9,8</b>
Skuteczność świetlna oprawy [lm/W]	<b>101,3</b>
Temperatura barwowa [K]	<b>4000</b>
CRI	<b>85</b>
SDCM (źródła LED)	<b>3</b>
Kąt rozsyłu światła [°]	<b>(C0-C180) / (C90-C270) - 11,6° / 13,4°</b>
Klasa ochrony	<b>I</b>
Stopień szczelności	<b>IP20</b>
Zasilanie	<b>220..240 V, 50..60 Hz</b>
Żywotność LED [h]	<b>88000 (1) / 100000 (2) / 100000 (3)</b>
Lx/By	<b>L90/B10 (1) / L80/B10 (2) / L70/B10 (3)</b>
Temperatura otoczenia [°C]	<b>5 ÷ 30</b>
Zasilacz elektroniczny	<b>DIM DALI (EDD)</b>
Współczynnik mocy cos φ	<b>&gt;0,95</b>
Obciążalność obwodów	<b>20 (B10), 30 (B16), 32 (C10), 52 (C16)</b>

## Dane mechaniczne



Montaż	<b>nastropowy</b>
Materiał	<b>aluminium</b>
Kolor	<b>RAL 9016 (biały)</b>
Przesłona	<b>SH (szyba hartowana transparentna)</b>
Odporność mechaniczna	<b>IK04</b>
Wymiary [mm]	<b>Ø108 x 175</b>

## Fotometria

