

Produkt: BERYL SURFACE LED COMPACT 3600 SHM E 34 840**Indeks:** 19.4129.4721.34

Opis

Niewielkich rozmiarów oprawa nastropowa typu downlight. Dostępne kilka wariantów przesłony i różnych rozsyłów światła. Prosty montaż. Doskonala do oświetlenia korytarzy, recepcji, szatni.

Informacje o produkcie

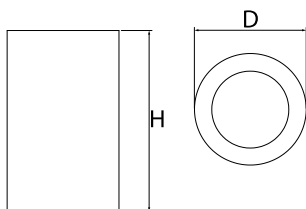
Kategoria	Compact
Rodzina	BERYL SURFACE LED COMPACT
Nazwa	BERYL SURFACE LED COMPACT 3600 SHM E 34 840
Indeks	19.4129.4721.34



Dane świetlne i elektryczne

Typ źródła	LED
Strumień LED [lm]	4111
Moc LED [W]	23,3
Moc oprawy [W]	26,4
Temperatura barwowa [K]	4000
CRI	85
SDCM (źródła LED)	3
Klasa ochrony	I
Stopień szczelności	IP20
Zasilanie	220..240 V, 50..60 Hz
Żywotność LED [h]	86000 (1) / 100000 (2) / 100000 (3)
Lx/By	L90/B10 (1) / L80/B10 (2) / L70/B10 (3)
Temperatura otoczenia [°C]	5 ÷ 30
Zasilacz elektroniczny	standard (E)
Współczynnik mocy cos φ	>0,95
Obciążalność obwodów	39 (B10), 62 (B16), 65 (C10), 104 (C16)

Dane mechaniczne



Montaż	nastropowy
Materiał	aluminium
Kolor	RAL 9016 (biały)
Przesłona	SHM (szyba hartowana matowa)
Odporność mechaniczna	IK04
Wymiary [mm]	Ø108 x 175