

**Produkt:** BERYL SURFACE LED COMPACT 3600 60° SH E 34 840

**Index:** 19.4129.4421.34



## Beschreibung

Innenbeleuchtung. Montageart: Anbau an der Decke. Gehäuse aus Aluminium. Farbe - RAL 9016 (weiß). Abmessungen: Ø108 x 175 mm. Abdeckung: SH (gehärtetes Glas). Der Wirkungsgrad des optischen Systems ist 72,80%. Abstrahlwinkel: (C0-C180) / (C90-C270) - 36° / 33,2°. Lichtquelle: LED. Farbtemperatur 4000 K. SDCM=3. CRI85. Lebensdauer: 86000 (1) / 100000 (2) / 100000 (3) h L90/B10 (1) / L80/B10 (2) / L70/B10 (3). Leuchtenlichtstrom: 2993 lm. Gesamtleistungsaufnahme: 26,4 W. Leuchten Lichtausbeute: 113,4 lm/W. Vorschaltgerät: Ein/Aus (E). Netzspannung 220..240 V, 50..60 Hz. Leistungsfaktor cosφ: >0,95. Belastbarkeit der Schaltung: 39 (B10), 62 (B16), 65 (C10), 104 (C16). Umgebungstemperatur: 5 ÷ 30° C. Schutzart: IP20. Stoßfestigkeitsgrad: IK04. Schutzklasse: I. Die Leuchte kann in CLO-Ausführung (Constant Lumen Output) hergestellt werden.

## Produktmerkmale

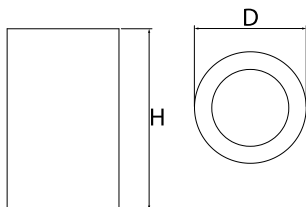
Kategorie	<b>Compact</b>
Familie	<b>BERYL SURFACE LED COMPACT</b>
Type	<b>BERYL SURFACE LED COMPACT 3600 60° SH E 34 840</b>
Index	<b>19.4129.4421.34</b>



## Technische Daten

Lichtquelle	<b>LED</b>
LED-Lichtstrom [lm]	<b>4111</b>
LED-Leistung [W]	<b>23,3</b>
Leuchtenlichtstrom [lm]	<b>2993</b>
Gesamtleistungsaufnahme [W]	<b>26,4</b>
Leuchten Lichtausbeute [lm/W]	<b>113,4</b>
Farbtemperatur [K]	<b>4000</b>
CRI	<b>85</b>
SDCM (LED-Quellen)	<b>3</b>
Abstrahlwinkel [°]	<b>(C0-C180) / (C90-C270) - 36° / 33,2°</b>
Schutzklasse	<b>I</b>
Schutzart	<b>IP20</b>
Netzspannung	<b>220..240 V, 50..60 Hz</b>
Lebensdauer [h]	<b>86000 (1) / 100000 (2) / 100000 (3)</b>
Lx/By	<b>L90/B10 (1) / L80/B10 (2) / L70/B10 (3)</b>
Umgebungstemperatur [°C]	<b>5 ÷ 30</b>
Betriebsgerät	<b>Ein/Aus (E)</b>
Leistungsfaktor cos φ	<b>&gt;0,95</b>
Belastbarkeit der Schaltung	<b>39 (B10), 62 (B16), 65 (C10), 104 (C16)</b>

## Technische Daten



Montageart	<b>Anbau an der Decke</b>
Leuchtenkörper	<b>Aluminium</b>
Leuchtenfarbe	<b>RAL 9016 (weiß)</b>
Abdeckung	<b>SH (gehärtetes Glas)</b>
Stoßfestigkeitsgrad	<b>IK04</b>
Abmessungen [mm]	<b>Ø108 x 175</b>

## Lichtverteilung

