

Produkt: BERYL SURFACE LED COMPACT 3600 36° SH EDD 34 840

Index: 19.4129.4323.34



Beschreibung

Innenbeleuchtung. Montageart: Anbau an der Decke. Gehäuse aus Aluminium. Farbe - RAL 9016 (weiß). Abmessungen: Ø108 x 175 mm. Abdeckung: SH (gehärtetes Glas). Der Wirkungsgrad des optischen Systems ist 72,80%. Abstrahlwinkel: (C0-C180) / (C90-C270) - 36° / 33,2°. Lichtquelle: LED. Farbtemperatur 4000 K. SDCM=3. CRI85. Lebensdauer: 86000 (1) / 100000 (2) / 100000 (3) h L90/B10 (1) / L80/B10 (2) / L70/B10 (3). Leuchtenlichtstrom: 2993 lm. Gesamtleistungsaufnahme: 26,4 W. Leuchten Lichtausbeute: 113,4 lm/W. Vorschaltgerät: DIM DALI (EDD). Netzspannung 220..240 V, 50..60 Hz. Leistungsfaktor cosφ: >0,95. Belastbarkeit der Schaltung: 20 (B10), 30 (B16), 32 (C10), 52 (C16). Umgebungstemperatur: 5 ÷ 30° C. Schutzart: IP20. Stoßfestigkeitsgrad: IK04. Schutzklasse: I. Die Leuchte kann in CLO-Ausführung (Constant Lumen Output) hergestellt werden.

Produktmerkmale

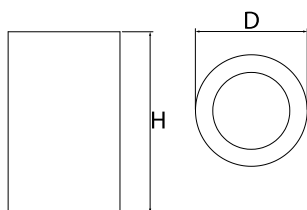
Kategorie	Compact
Familie	BERYL SURFACE LED COMPACT
Type	BERYL SURFACE LED COMPACT 3600 36° SH EDD 34 840
Index	19.4129.4323.34



Technische Daten

Lichtquelle	LED
LED-Lichtstrom [lm]	4111
LED-Leistung [W]	23,3
Leuchtenlichtstrom [lm]	2993
Gesamtleistungsaufnahme [W]	26,4
Leuchten Lichtausbeute [lm/W]	113,4
Farbtemperatur [K]	4000
CRI	85
SDCM (LED-Quellen)	3
Abstrahlwinkel [°]	(C0-C180) / (C90-C270) - 36° / 33,2°
Schutzklasse	I
Schutzart	IP20
Netzspannung	220..240 V, 50..60 Hz
Lebensdauer [h]	86000 (1) / 100000 (2) / 100000 (3)
Lx/By	L90/B10 (1) / L80/B10 (2) / L70/B10 (3)
Umgebungstemperatur [°C]	5 ÷ 30
Betriebsgerät	DIM DALI (EDD)
Leistungsfaktor cos φ	>0,95
Belastbarkeit der Schaltung	20 (B10), 30 (B16), 32 (C10), 52 (C16)

Technische Daten



Montageart	Anbau an der Decke
Leuchtenkörper	Aluminium
Leuchtenfarbe	RAL 9016 (weiß)
Abdeckung	SH (gehärtetes Glas)
Stoßfestigkeitsgrad	IK04
Abmessungen [mm]	Ø108 x 175

Lichtverteilung

