

**Produkt:** BERYL LED N12/230 3000 PLX E 34 IP65 840**Indeks:** 19.4128.3121.34

## Opis

Beryl LED N12/230 to oprawa, którą charakteryzuje zwięzła i prosta konstrukcja oraz wysoka jakość. Cechuje się ona wysokim poziomem odporności na działanie pyłu i wody o czym świadczy stopień IP65. Oprawa przeznaczona do montażu nastropowego.

## Informacje o produkcie

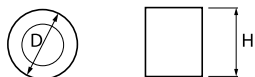
Kategoria	Oprawy zewnętrzne
Rodzina	BERYL LED N12/230
Nazwa	BERYL LED N12/230 3000 PLX E 34 IP65 840
Indeks	19.4128.3121.34



## Dane świetlne i elektryczne

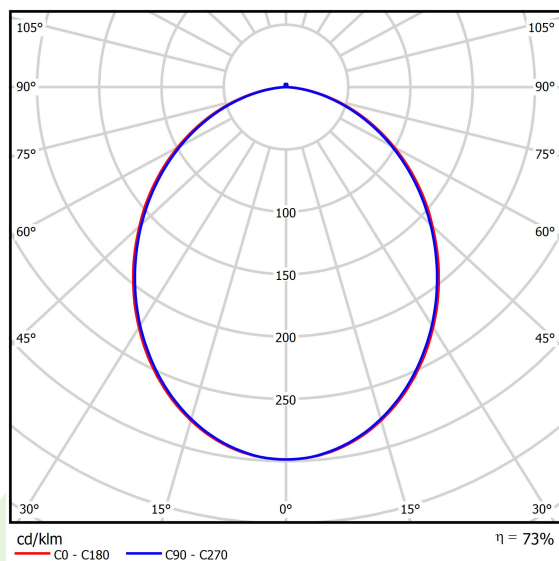
Typ źródła	LED
Strumień LED [lm]	3108
Moc LED [W]	16,2
Strumień oprawy [lm]	2277
Moc oprawy [W]	18,4
Skuteczność świetlna oprawy [lm/W]	123,8
Temperatura barwowa [K]	4000
CRI	85
SDCM (źródła LED)	2
Kąt rozsyłu światła [°]	(C0-C180) / (C90-C270) - 99° / 97,8°
Klasa ochrony	I
Stopień szczelności	IP65
Zasilanie	220..240 V, 50..60 Hz
Żywotność LED [h]	45000 (1) / 50000 (2) / 67000 (3)
Lx/By	L90/B10 (1) / L80/B10 (2) / L70/B10 (3)
Temperatura otoczenia [°C]	-25 ÷ 30
Zasilacz elektroniczny	standard (E)
Współczynnik mocy cos φ	>0,95
Obciążalność obwodów	29 (B10), 47 (B16), 49 (C10), 79 (C16)

## Dane mechaniczne



Montaż	nastropowy
Materiał	aluminium
Kolor	RAL 9016 (biały)
Przesłona	PLX (opalizowane PMMA)
Odporność mechaniczna	IK04
Waga [kg]	2,2
Wymiary [mm]	Ø120 x 230

## Fotometria



Tolerancja strumienia świetlnego +/- 10%. Tolerancja mocy +/- 10%.  
Dane techniczne mogą ulec zmianie. Zdjęcia opraw mogą odbiegać od rzeczywistości.  
Data ostatniej aktualizacji: 13-12-2024