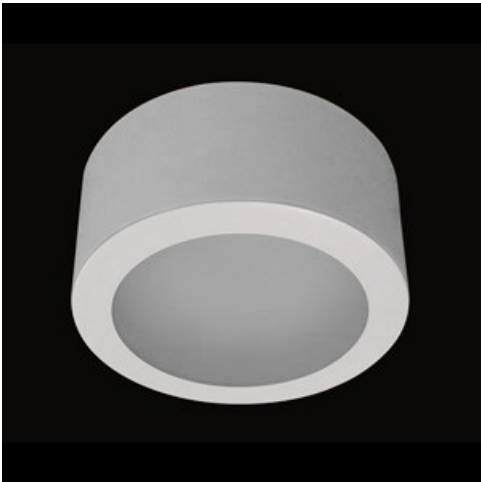


Produkt: BERYL LED NO 3000 PLX E 34 840
Index: 19.4127.3121.34



Beschreibung

Innenbeleuchtung. Montageart: Anbau an der Decke. Gehäuse aus Stahlblech. Farbe - RAL 9016 (weiß). Abmessungen: Ø210 x 110 mm. Gewicht 1,88 kg. Abdeckung: PLX (PMMA opal). Der Wirkungsgrad des optischen Systems ist 78,31%. Abstrahlwinkel: (C0-C180) / (C90-C270) - 79,4° / 79,2°. Lichtquelle: LED. Farbtemperatur 4000 K. SDCM=3. CRI>80. Lebensdauer: 60000 h L80/B10. Leuchtenlichtstrom: 2326 lm. Gesamtleistungsaufnahme: 21 W. Leuchten Lichtausbeute: 110,8 lm/W. Vorschaltgerät: Ein/Aus (E). Netzspannung 220..240 V, 50..60 Hz. Leistungsfaktor cosφ: >0,95. Belastbarkeit der Schaltung: 39 (B10), 62 (B16), 65 (C10), 104 (C16). Umgebungstemperatur: 5 ÷ 30° C. Schutzart: IP20. Stoßfestigkeitsgrad: IK06. Schutzklasse: I.

Produktmerkmale

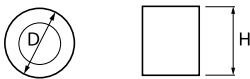
Kategorie	Anbauleuchten
Familie	BERYL LED NO
Type	BERYL LED NO 3000 PLX E 34 840
Index	19.4127.3121.34
EAN	5902107008727



Technische Daten

Lichtquelle	LED
LED-Lichtstrom [lm]	2970
LED-Leistung [W]	19
Leuchtenlichtstrom [lm]	2326
Gesamtleistungsaufnahme [W]	21
Leuchten Lichtausbeute [lm/W]	110,8
Farbtemperatur [K]	4000
CRI	>80
SDCM (LED-Quellen)	3
Abstrahlwinkel [°]	(C0-C180) / (C90-C270) - 79,4° / 79,2°
Schutzklasse	I
Schutzart	IP20
Netzspannung	220..240 V, 50..60 Hz
Lebensdauer [h]	60000
Lx/By	L80/B10
Umgebungstemperatur [°C]	5 ÷ 30
Betriebsgerät	Ein/Aus (E)
Leistungsfaktor cos φ	>0,95
Belastbarkeit der Schaltung	39 (B10), 62 (B16), 65 (C10), 104 (C16)

Technische Daten



Montageart	Anbau an der Decke
Leuchtenkörper	Stahlblech
Leuchtenfarbe	RAL 9016 (weiß)
Abdeckung	PLX (PMMA opal)
Stoßfestigkeitsgrad	IK06
Gewicht [kg]	1,88
Abmessungen [mm]	Ø210 x 110

Lichtverteilung

