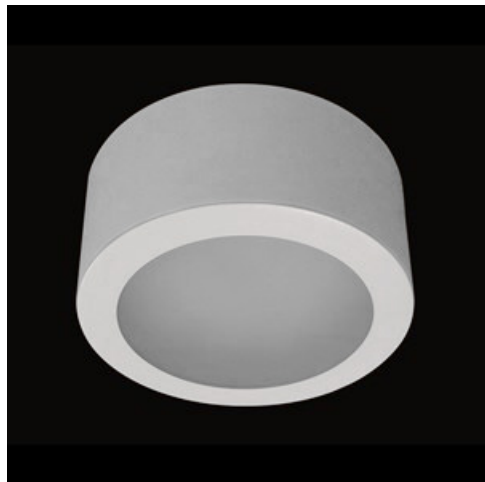


**Produkt:** BERYL LED NO 1500 PLX E 34 840**Index:** 19.4127.1121.34

## Beschreibung

Innenbeleuchtung. Montageart: Anbau an der Decke. Gehäuse aus Stahlblech. Farbe - RAL 9016 (weiß). Abmessungen: Ø210 x 110 mm. Gewicht 1,62 kg. Abdeckung: PLX (PMMA opal). Der Wirkungsgrad des optischen Systems ist 78,31%. Abstrahlwinkel: (C0-C180) / (C90-C270) - 79,4° / 79,2°. Lichtquelle: LED. Farbtemperatur 4000 K. SDCM=3. CRI>80. Lebensdauer: 60000 h L80/B10. Leuchtenlichtstrom: 1175 lm. Gesamtleistungsaufnahme: 10 W. Leuchten Lichtausbeute: 117,5 lm/W. Vorschaltgerät: Ein/Aus (E). Netzspannung 220..240 V, 50..60 Hz. Leistungsfaktor cosφ: >0,95. Belastbarkeit der Schaltung: 61 (B10), 98 (B16), 102 (C10), 164 (C16). Umgebungstemperatur: 5 ÷ 30° C. Schutzart: IP20. Stoßfestigkeitsgrad: IK06. Schutzklasse: I.

## Produktmerkmale

Kategorie	<b>Anbauleuchten</b>
Familie	<b>BERYL LED NO</b>
Type	<b>BERYL LED NO 1500 PLX E 34 840</b>
Index	<b>19.4127.1121.34</b>



## Technische Daten

Lichtquelle	<b>LED</b>
LED-Lichtstrom [lm]	<b>1500</b>
LED-Leistung [W]	<b>9</b>
Leuchtenlichtstrom [lm]	<b>1175</b>
Gesamtleistungsaufnahme [W]	<b>10</b>
Leuchten Lichtausbeute [lm/W]	<b>117,5</b>
Farbtemperatur [K]	<b>4000</b>
CRI	<b>&gt;80</b>
SDCM (LED-Quellen)	<b>3</b>
Abstrahlwinkel [°]	<b>(C0-C180) / (C90-C270) - 79,4° / 79,2°</b>
Schutzklasse	<b>I</b>
Schutzart	<b>IP20</b>
Netzspannung	<b>220..240 V, 50..60 Hz</b>
Lebensdauer [h]	<b>60000</b>
Lx/By	<b>L80/B10</b>
Umgebungstemperatur [°C]	<b>5 ÷ 30</b>
Betriebsgerät	<b>Ein/Aus (E)</b>
Leistungsfaktor cos φ	<b>&gt;0,95</b>
Belastbarkeit der Schaltung	<b>61 (B10), 98 (B16), 102 (C10), 164 (C16)</b>

## Technische Daten



Montageart	<b>Anbau an der Decke</b>
Leuchtenkörper	<b>Stahlblech</b>
Leuchtenfarbe	<b>RAL 9016 (weiß)</b>
Abdeckung	<b>PLX (PMMA opal)</b>
Stoßfestigkeitsgrad	<b>IK06</b>
Gewicht [kg]	<b>1,62</b>
Abmessungen [mm]	<b>Ø210 x 110</b>

## Lichtverteilung

