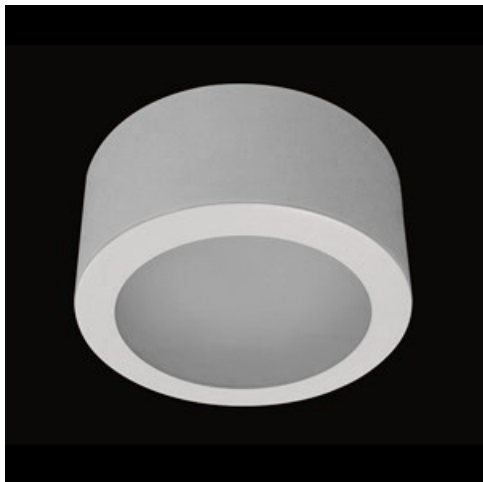


**Produkt:** BERYL LED NO 1500 PLX E 34 830**Indeks:** 19.4127.1111.34

## Opis

Oprawa nastropowa typu downlight zbudowana z blachy stalowej malowanej proszkowo. Stopień szczelności IP20. Przesłona oprawy może być wykonana z opalizowanego PMMA. Produkt wyposażony w panel LED o wysokiej wydajności świetlnej. Oprawy Beryl LED N są chętnie stosowane do oświetlenia wnętrz o znaczeniu prestiżowym, takich jak hotele, banki, biura, sklepy, salony samochodowe.

## Informacje o produkcie

Kategoria	Oprawy nastropowe
Rodzina	BERYL LED NO
Nazwa	BERYL LED NO 1500 PLX E 34 830
Indeks	19.4127.1111.34



## Dane świetlne i elektryczne

Typ źródła	LED
Strumień LED [lm]	1500
Moc LED [W]	9
Strumień oprawy [lm]	1175
Moc oprawy [W]	10
Skuteczność świetlna oprawy [lm/W]	117,5
Temperatura barwowa [K]	3000
CRI	>80
SDCM (źródła LED)	3
Kąt rozsyłu światła [°]	(C0-C180) / (C90-C270) - 79,4° / 79,2°
Klasa ochrony	I
Stopień szczelności	IP20
Zasilanie	220..240 V, 50..60 Hz
Żywotność LED [h]	60000
Lx/By	L80/B10
Temperatura otoczenia [°C]	5 ÷ 30
Zasilacz elektroniczny	standard (E)
Współczynnik mocy cos φ	>0,95
Obciążalność obwodów	61 (B10), 98 (B16), 102 (C10), 164 (C16)

## Dane mechaniczne



Montaż	nastropowy
Materiał	blacha stalowa
Kolor	RAL 9016 (biały)
Przesłona	PLX (opalizowane PMMA)
Odporność mechaniczna	IK06
Waga [kg]	1,62
Wymiary [mm]	Ø210 x 110

## Fotometria

