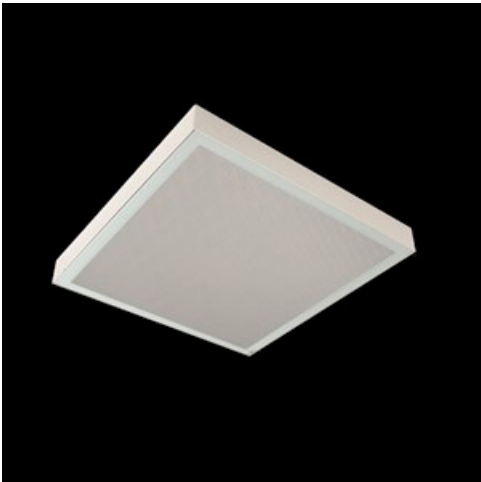


Produkt: RUBIN CLEAN CLASS 5-6 NO FRAME LED 3900 SLM E IP65 34 830 KRG3K / 574X574MM

Index: 19.4112.4611.34



Beschreibung

Innenbeleuchtung. Leuchte für Einsatz in Reinräumen mit erhöhten Reinheitsklassen ISO 5-6. Montageart: Anbau an der Decke. Gehäuse aus Stahlblech. Farbe - RAL 9016 (weiß). Abmessungen: 574 x 574 x 69 mm. Abdeckung: SLM (Verbundglas matt). Der Wirkungsgrad des optischen Systems ist 72,10%. Abstrahlwinkel: (C0-C180) / (C90-C270) - 109,6° / 109,6°. Lichtquelle: LED. Farbtemperatur 3000 K. SDCM=3. CRI>80. Lebensdauer: 100000 h L80/B10. Leuchtenlichtstrom: 2745 lm. Gesamtleistungsaufnahme: 20,8 W. Leuchten Lichtausbeute: 132 lm/W. Vorschaltgerät: Ein/Aus (E). Netzspannung 220..240 V, 50..60 Hz. Leistungsfaktor cosφ: >0,95. Belastbarkeit der Schaltung: 25 (B10), 40 (B16), 39 (C10), 62 (C16). Umgebungstemperatur: 5 ÷ 30° C. Schutzart: IP65. Stoßfestigkeitsgrad: IK08. Schutzklasse: I. Photobiologische Risikoklasse (IEC/EN 62471): RG0.

Produktmerkmale

Kategorie	Clean Class 3-9
Familie	RUBIN CLEAN CLASS 5-6 NO FRAME LED
Type	RUBIN CLEAN CLASS 5-6 NO FRAME LED 3900 SLM E IP65 34 830 KRG3K / 574X574MM
Index	19.4112.4611.34
EAN	5902107860042



Technische Daten

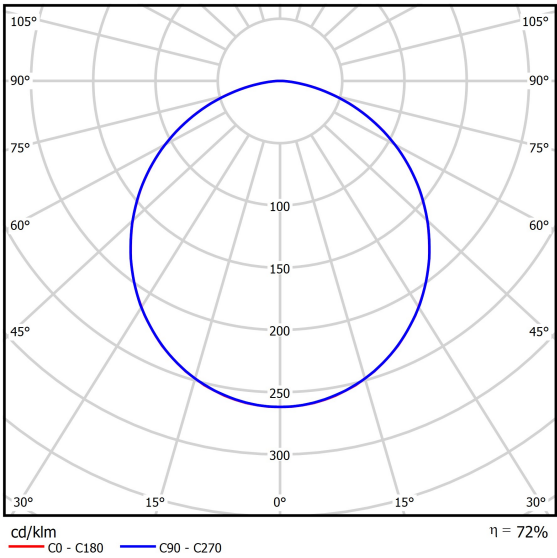
Lichtquelle	LED
LED-Lichtstrom [lm]	3807,2
LED-Leistung [W]	18,6
Leuchtenlichtstrom [lm]	2745
Gesamtleistungsaufnahme [W]	20,8
Leuchten Lichtausbeute [lm/W]	132
Farbtemperatur [K]	3000
CRI	>80
SDCM (LED-Quellen)	3
Abstrahlwinkel [°]	(C0-C180) / (C90-C270) - 109,6° / 109,6°
Photobiologische Risikoklasse (IEC/EN 62471)	RG0
Schutzklasse	I
Schutzart	IP65
Netzspannung	220..240 V, 50..60 Hz
Lebensdauer [h]	100000
Lx/By	L80/B10
Umgebungstemperatur [°C]	5 ÷ 30
Betriebsgerät	Ein/Aus (E)
Leistungsfaktor cos φ	>0,95
Belastbarkeit der Schaltung	25 (B10), 40 (B16), 39 (C10), 62 (C16)

Technische Daten



Montageart	Anbau an der Decke
Leuchtenkörper	Stahlblech
Leuchtenfarbe	RAL 9016 (weiß)
Abdeckung	SLM (Verbundglas matt)
Stoßfestigkeitsgrad	IK08
Abmessungen [mm]	574 x 574 x 69

Lichtverteilung



Zubehör

Index	6BZBO60980
Type	PRZYSSAWKA BO 609.80

