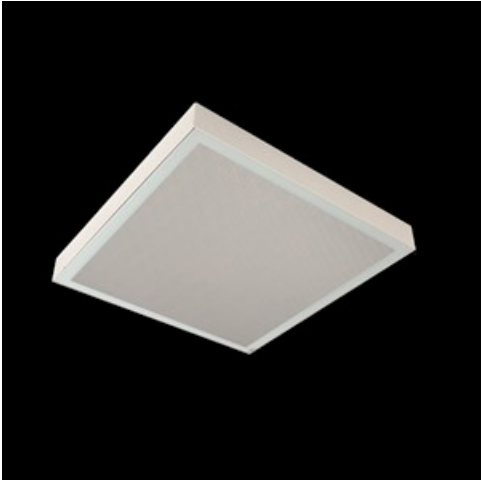


Produkt: RUBIN CLEAN CLASS 5-6 NO FRAME LED 11000 SLM EDD IP65 34 840 KRG5DK / 574X574MM
Index: 19.4112.4523.34



Beschreibung

Innenbeleuchtung. Leuchte für Einsatz in Reinräumen mit erhöhten Reinheitsklassen ISO 5-6. Montageart: Anbau an der Decke. Gehäuse aus Stahlblech. Farbe - RAL 9016 (weiß). Abmessungen: 574 x 574 x 69 mm. Abdeckung: SLM (Verbundglas matt). Der Wirkungsgrad des optischen Systems ist 72,10%. Abstrahlwinkel: (C0-C180) / (C90-C270) - 109,6° / 109,6°. Lichtquelle: LED. Farbtemperatur 4000 K. SDCM=3. CRI>80. Lebensdauer: 100000 h L80/B10. Leuchtenlichtstrom: 8428 lm. Gesamtleistungsaufnahme: 61 W. Leuchten Lichtausbeute: 138,2 lm/W. Vorschaltgerät: DIM DALI (EDD). Netzspannung 220..240 V, 50..60 Hz. Leistungsfaktor cosφ: >0,95. Belastbarkeit der Schaltung: 14 (B10), 23 (B16), 22 (C10), 35 (C16). Umgebungstemperatur: 5 ÷ 30° C. Schutzart: IP65. Stoßfestigkeitsgrad: IK08. Schutzklasse: I. Photobiologische Risikoklasse (IEC/EN 62471): RG0.

Produktmerkmale

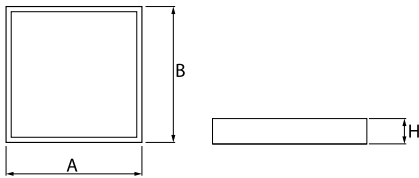
Kategorie	Clean Class 3-9
Familie	RUBIN CLEAN CLASS 5-6 NO FRAME LED
Type	RUBIN CLEAN CLASS 5-6 NO FRAME LED 11000 SLM EDD IP65 34 840 KRG5DK / 574X574MM
Index	19.4112.4523.34
EAN	5902107574086



Technische Daten

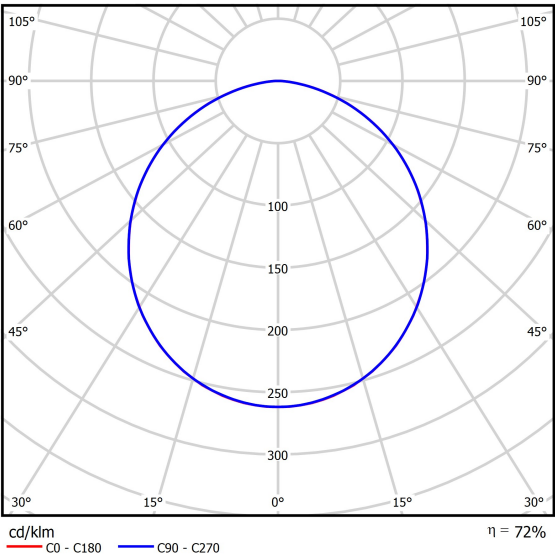
Lichtquelle	LED
LED-Lichtstrom [lm]	11688,7
LED-Leistung [W]	54,5
Leuchtenlichtstrom [lm]	8428
Gesamtleistungsaufnahme [W]	61
Leuchten Lichtausbeute [lm/W]	138,2
Farbtemperatur [K]	4000
CRI	>80
SDCM (LED-Quellen)	3
Abstrahlwinkel [°]	(C0-C180) / (C90-C270) - 109,6° / 109,6°
Photobiologische Risikoklasse (IEC/EN 62471)	RG0
Schutzklasse	I
Schutzart	IP65
Netzspannung	220..240 V, 50..60 Hz
Lebensdauer [h]	100000
Lx/By	L80/B10
Umgebungstemperatur [°C]	5 ÷ 30
Betriebsgerät	DIM DALI (EDD)
Leistungsfaktor cos φ	>0,95
Belastbarkeit der Schaltung	14 (B10), 23 (B16), 22 (C10), 35 (C16)

Technische Daten



Montageart	Anbau an der Decke
Leuchtenkörper	Stahlblech
Leuchtenfarbe	RAL 9016 (weiß)
Abdeckung	SLM (Verbundglas matt)
Stoßfestigkeitsgrad	IK08
Abmessungen [mm]	574 x 574 x 69

Lichtverteilung



Zubehör

Index	6BZBO60980
Type	PRZYSSAWKA BO 609.80

