

**Produkt:** PARALLEL LED 12000 OPTICS-WIDE E 34 840 / L-2270MM

**Index:** 19.4101.3621.34



## Beschreibung

Innenbeleuchtung. Montageart: an Aufhängebügeln. Gehäuse aus Stahlblech. Farbe - RAL 9016 (weiß). Abmessungen: 2270 x 70 x 50 mm. Gewicht 3,02 kg. Abdeckung: OPTICS (Linsen). Der Wirkungsgrad des optischen Systems ist 92,57%. Abstrahlwinkel: (C0-C180) / (C90-C270) - 90,6° / 105,4°. Lichtquelle: LED. Farbtemperatur 4000 K. SDCM=3. CRI>80. Lebensdauer: 60000 h L80/B10. Leuchtenlichtstrom: 11608,7 lm. Gesamtleistungsaufnahme: 76,6 W. Leuchten Lichtausbeute: 151,5 lm/W. Vorschaltgerät: Ein/Aus (E). Netzspannung 220..240 V, 50..60 Hz. Belastbarkeit der Schaltung: 11 (B10), 17 (B16), 16 (C10), 27 (C16). Umgebungstemperatur: 5 ÷ 35° C. Schutzart: IP20. Stoßfestigkeitsgrad: IK04. Schutzklasse: I. Photobiologische Risikoklasse (IEC/EN 62471): RG0.

## Produktmerkmale

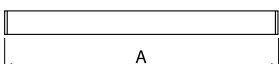
Kategorie	<b>Industrieleuchten</b>
Familie	<b>PARALLEL LED</b>
Type	<b>PARALLEL LED 12000 OPTICS-WIDE E 34 840 / L-2270MM</b>
Index	<b>19.4101.3621.34</b>



## Technische Daten

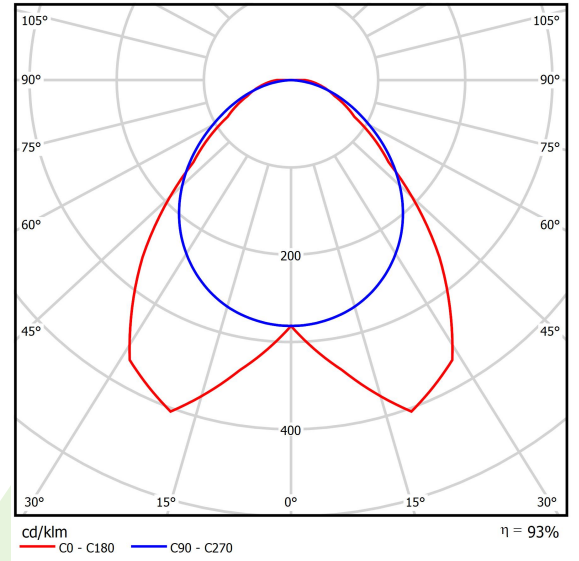
Lichtquelle	<b>LED</b>
LED-Lichtstrom [lm]	<b>12540,4</b>
LED-Leistung [W]	<b>68,4</b>
Leuchtenlichtstrom [lm]	<b>11608,7</b>
Gesamtleistungsaufnahme [W]	<b>76,6</b>
Leuchten Lichtausbeute [lm/W]	<b>151,5</b>
Farbtemperatur [K]	<b>4000</b>
CRI	<b>&gt;80</b>
SDCM (LED-Quellen)	<b>3</b>
Abstrahlwinkel [°]	<b>(C0-C180) / (C90-C270) - 90,6° / 105,4°</b>
Photobiologische Risikoklasse (IEC/EN 62471)	<b>RG0</b>
Schutzklasse	<b>I</b>
Schutzart	<b>IP20</b>
Netzspannung	<b>220..240 V, 50..60 Hz</b>
Lebensdauer [h]	<b>60000</b>
Lx/By	<b>L80/B10</b>
Umgebungstemperatur [°C]	<b>5 ÷ 35</b>
Betriebsgerät	<b>Ein/Aus (E)</b>
Belastbarkeit der Schaltung	<b>11 (B10), 17 (B16), 16 (C10), 27 (C16)</b>

## Technische Daten



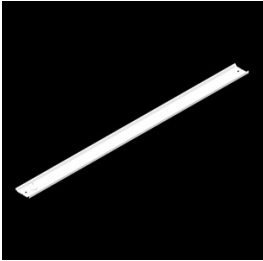
Montageart	<b>an Aufhängebügeln</b>
Leuchtenkörper	<b>Stahlblech</b>
Leuchtenfarbe	<b>RAL 9016 (weiß)</b>
Abdeckung	<b>OPTICS (Linsen)</b>
Stoßfestigkeitsgrad	<b>IK04</b>
Gewicht [kg]	<b>3,02</b>
Abmessungen [mm]	<b>2270 x 70 x 50</b>

## Lichtverteilung

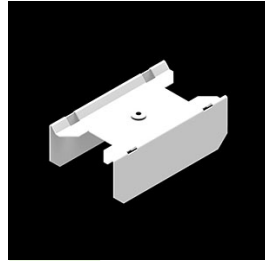


## Zubehör

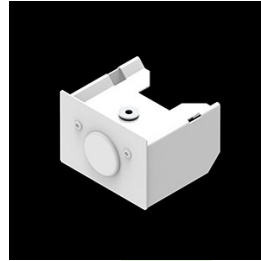
Index 19.4101.0005.34

Type PARALLEL LED ACCESSORIES  
COVER L-2268MM 34

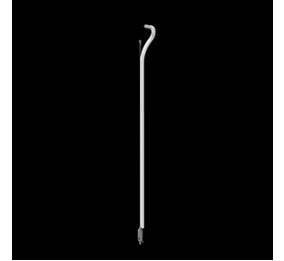
Index 19.4101.0002.00

Type PARALLEL LED ACCESSORIES  
CONNECTOR

Index 19.4101.0001.34

Type PARALLEL LED SET  
ACCESSORIES END-CAP 34

Index 6E1-9875-4-1,5-3X

Type SUSPENSION NEW TYPE-D  
LENGHT-1,5 METER WIRE 3X 1-  
POINT

Index 6E1-9875-3-1,5

Type SUSPENSION NEW TYPE-C  
LENGHT-1,5 METER WITHOUT  
WIRE 1-POINT