

Produkt: PARALLEL LED 6000 OPTICS-WIDE E 34 840 / L-1142MM**Indeks:** 19.4101.3221.34

Opis

Parallel to przemysłowy system modułowy do instalacji w liniach prostych. Jest doskonałym rozwiązaniem do oświetlenia obiektów przemysłowych oraz magazynów. System ten znajduje zastosowanie w biurach, supermarketach i sklepach. Całość wykonana z blachy stalowej lakierowanej na biało. Zastosowanie w obiektach przemysłowych i innych, gdzie do uzyskania są duże wartości natężenia przy jednoczesnym zachowaniu wysokiej równomierności oświetlenia.

Informacje o produkcie

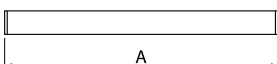
Kategoria	Oprawy przemysłowe
Rodzina	PARALLEL LED
Nazwa	PARALLEL LED 6000 OPTICS-WIDE E 34 840 / L-1142MM
Indeks	19.4101.3221.34



Dane świetlne i elektryczne

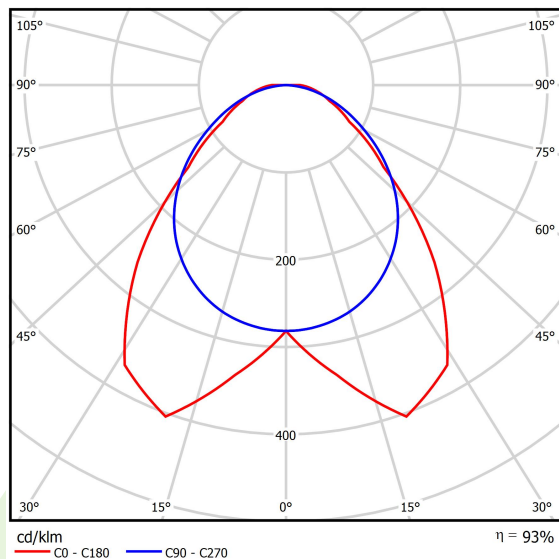
Typ źródła	LED
Strumień LED [lm]	6270,2
Moc LED [W]	34,2
Strumień oprawy [lm]	5804,4
Moc oprawy [W]	38,3
Skuteczność świetlna oprawy [lm/W]	151,6
Temperatura barwowa [K]	4000
CRI	>80
SDCM (źródła LED)	3
Kąt rozsyłu światła [°]	(C0-C180) / (C90-C270) - 90,6° / 105,4°
Klasa ryzyka fotobiologicznego (PN-EN 62471)	RG0
Klasa ochrony	I
Stopień szczelności	IP20
Zasilanie	220..240 V, 50..60 Hz
Żywotność LED [h]	60000
Lx/By	L80/B10
Temperatura otoczenia [°C]	5 ÷ 35
Zasilacz elektroniczny	standard (E)
Obciążalność obwodów	22 (B10), 34 (B16), 33 (C10), 54 (C16)

Dane mechaniczne



Montaż	na zwieszakach
Materiał	blacha stalowa
Kolor	RAL 9016 (biały)
Przesłona	OPTICS (układ optyczny oparty na soczewkach)
Odporność mechaniczna	IK04
Wymiary [mm]	1142 x 70 x 50

Fotometria

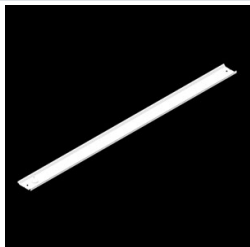


Akcesoria

Indeks 19.4101.0003.34

Nazwa PARALLEL LED ACCESSORIES
COVER L-1140MM 34

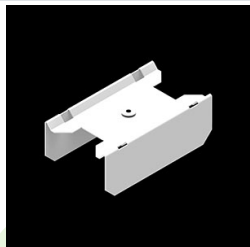
Zdjęcie



Indeks 19.4101.0002.00

Nazwa PARALLEL LED ACCESSORIES
CONNECTOR

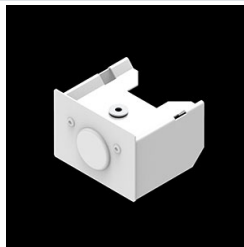
Zdjęcie



Indeks 19.4101.0001.34

Nazwa PARALLEL LED SET
ACCESSORIES END-CAP 34

Zdjęcie



Indeks 6E1-9875-4-1,5-3X

Nazwa SUSPENSION NEW TYPE-D
LENGHT-1,5 METER WIRE 3X 1-
POINT

Zdjęcie



Indeks 6E1-9875-3-1,5

Nazwa SUSPENSION NEW TYPE-C
LENGHT-1,5 METER WITHOUT
WIRE 1-POINT

Zdjęcie

