

**Produkt:** PARALLEL LED 9000 OPTICS-MEDIUM E 34 840 / L-1710MM**Indeks:** 19.4101.2421.34

## Opis

Parallel to przemysłowy system modułowy do instalacji w liniach prostych. Jest doskonałym rozwiązaniem do oświetlenia obiektów przemysłowych oraz magazynów. System ten znajduje zastosowanie w biurach, supermarketach i sklepach. Całość wykonana z blachy stalowej lakierowanej na biało. Zastosowanie w obiektach przemysłowych i innych, gdzie do uzyskania są duże wartości natężenia przy jednoczesnym zachowaniu wysokiej równomierności oświetlenia.

## Informacje o produkcie

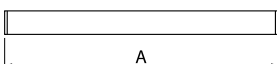
Kategoria	Oprawy przemysłowe
Rodzina	PARALLEL LED
Nazwa	PARALLEL LED 9000 OPTICS-MEDIUM E 34 840 / L-1710MM
Indeks	19.4101.2421.34



## Dane świetlne i elektryczne

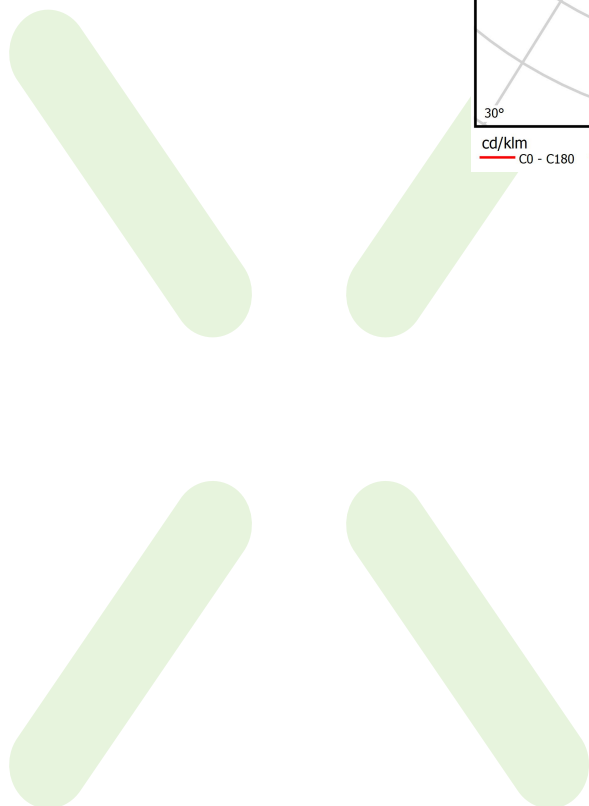
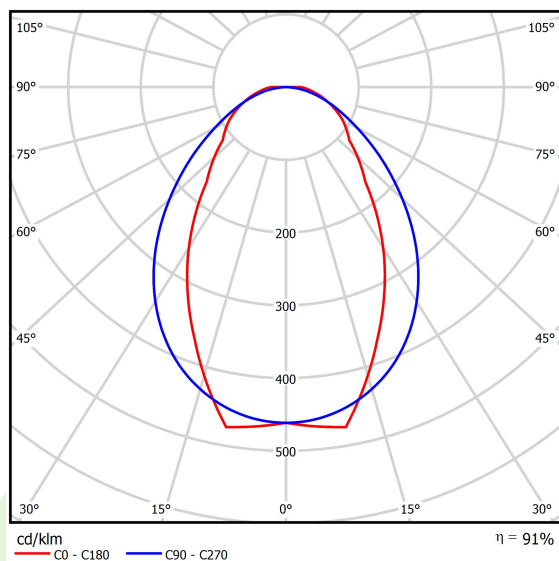
Typ źródła	LED
Strumień LED [lm]	9405,3
Moc LED [W]	51,3
Strumień oprawy [lm]	8526,9
Moc oprawy [W]	57,5
Skuteczność świetlna oprawy [lm/W]	148,3
Temperatura barwowa [K]	4000
CRI	>80
SDCM (źródła LED)	3
Kąt rozsyłu światła [°]	(C0-C180) / (C90-C270) - 66,4° / 90,2°
Klasa ryzyka fotobiologicznego (PN-EN 62471)	RG0
Klasa ochrony	I
Stopień szczelności	IP20
Zasilanie	220..240 V, 50..60 Hz
Żywotność LED [h]	60000
Lx/By	L80/B10
Temperatura otoczenia [°C]	5 ÷ 35
Zasilacz elektroniczny	standard (E)
Obciążalność obwodów	16 (B10), 26 (B16), 23 (C10), 37 (C16)

## Dane mechaniczne



Montaż	na zwieszakach
Materiał	blacha stalowa
Kolor	RAL 9016 (biały)
Przesłona	OPTICS (układ optyczny oparty na soczewkach)
Odporność mechaniczna	IK04
Wymiary [mm]	1710 x 70 x 50

Fotometria



## Aksesoria

Indeks 19.4101.0004.34

Nazwa PARALLEL LED ACCESSORIES  
COVER L-1708MM 34

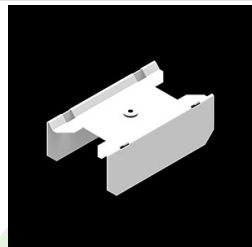
Zdjęcie



Indeks 19.4101.0002.00

Nazwa PARALLEL LED ACCESSORIES  
CONNECTOR

Zdjęcie



Indeks 19.4101.0001.34

Nazwa PARALLEL LED SET  
ACCESSORIES END-CAP 34

Zdjęcie



Indeks 6E1-9875-4-1,5-3X

Nazwa SUSPENSION NEW TYPE-D  
LENGHT-1,5 METER WIRE 3X 1-  
POINT

Zdjęcie



Indeks 6E1-9875-3-1,5

Nazwa SUSPENSION NEW TYPE-C  
LENGHT-1,5 METER WITHOUT  
WIRE 1-POINT

Zdjęcie

