

**Produkt:** PARALLEL LED 9000 OPTICS-AREA E 34 840 / L-1710MM

**Index:** 19.4101.6421.34



## Beschreibung

Innenbeleuchtung. Montageart: an Aufhängebügeln. Gehäuse aus Stahlblech. Farbe - RAL 9016 (weiß). Abmessungen: 1710 x 70 x 50 mm. Abdeckung: OPTICS (Linsen). Der Wirkungsgrad des optischen Systems ist 79,96%. Abstrahlwinkel: (C0-C180) / (C90-C270) - 141,4° / 96,6°. Lichtquelle: LED. Farbtemperatur 4000 K. SDCM=3. CRI>80. Lebensdauer: 60000 h L80/B10. Leuchtenlichtstrom: 7520,5 lm. Gesamtleistungsaufnahme: 57,5 W. Leuchten Lichtausbeute: 130,8 lm/W. Vorschaltgerät: Ein/Aus (E). Netzspannung 220..240 V, 50..60 Hz. Belastbarkeit der Schaltung: 16 (B10), 26 (B16), 23 (C10), 37 (C16). Umgebungstemperatur: 5 ÷ 35° C. Schutzart: IP20. Stoßfestigkeitsgrad: IK04. Schutzklasse: I. Photobiologische Risikoklasse (IEC/EN 62471): RG0.

## Produktmerkmale

|           |   |
|-----------|---|
| Kategorie | Industrieleuchten                                 |
| Familie   | PARALLEL LED                                      |
| Type      | PARALLEL LED 9000 OPTICS-AREA E 34 840 / L-1710MM |
| Index     | 19.4101.6421.34                                   |

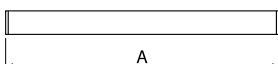


## Technische Daten

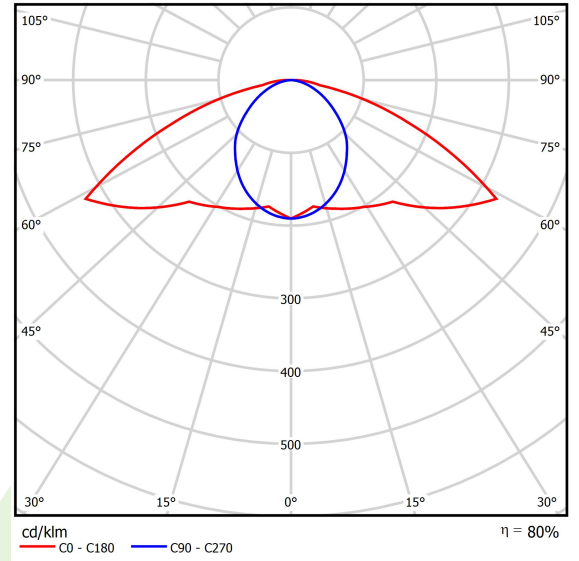
|  |   |
|--|---|
| Lichtquelle                                  | LED                                     |
| LED-Lichtstrom [lm]                          | 9405,3                                  |
| LED-Leistung [W]                             | 51,3                                    |
| Leuchtenlichtstrom [lm]                      | 7520,5                                  |
| Gesamtleistungsaufnahme [W]                  | 57,5                                    |
| Leuchten Lichtausbeute [lm/W]                | 130,8                                   |
| Farbtemperatur [K]                           | 4000                                    |
| CRI  | >80                                     |
| SDCM (LED-Quellen)                           | 3                                       |
| Abstrahlwinkel [°]                           | (C0-C180) / (C90-C270) - 141,4° / 96,6° |
| Photobiologische Risikoklasse (IEC/EN 62471) | RG0                                     |
| Schutzklasse                                 | I                                       |
| Schutzart                                    | IP20                                    |
| Netzspannung                                 | 220..240 V, 50..60 Hz                   |
| Lebensdauer [h]                              | 60000                                   |
| Lx/By  | L80/B10                                 |
| Umgebungstemperatur [°C]                     | 5 ÷ 35                                  |
| Betriebsgerät                                | Ein/Aus (E)                             |
| Belastbarkeit der Schaltung                  | 16 (B10), 26 (B16), 23 (C10), 37 (C16)  |

## Technische Daten

|                     |                   |
|---------------------|-------------------|
| Montageart          | an Aufhängebügeln |
| Leuchtenkörper      | Stahlblech        |
| Leuchtenfarbe       | RAL 9016 (weiß)   |
| Abdeckung           | OPTICS (Linsen)   |
| Stoßfestigkeitsgrad | IK04              |
| Abmessungen [mm]    | 1710 x 70 x 50    |

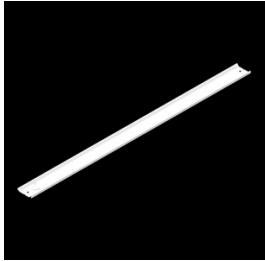


## Lichtverteilung

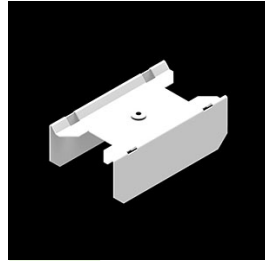


## Zubehör

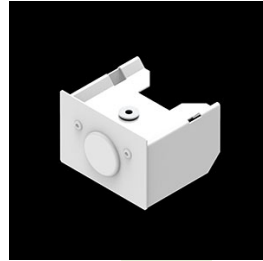
Index 19.4101.0004.34

Type PARALLEL LED ACCESSORIES  
COVER L-1708MM 34

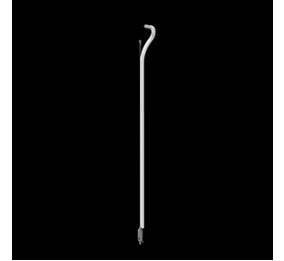
Index 19.4101.0002.00

Type PARALLEL LED ACCESSORIES  
CONNECTOR

Index 19.4101.0001.34

Type PARALLEL LED SET  
ACCESSORIES END-CAP 34

Index 6E1-9875-4-1,5-3X

Type SUSPENSION NEW TYPE-D  
LENGHT-1,5 METER WIRE 3X 1-  
POINT

Index 6E1-9875-3-1,5

Type SUSPENSION NEW TYPE-C  
LENGHT-1,5 METER WITHOUT  
WIRE 1-POINT