

Produkt: PARALLEL LED 6000 OPTICS-AREA E 34 840 / L-1142MM

Index: 19.4101.6221.34



Beschreibung

Innenbeleuchtung. Montageart: an Aufhängebügeln. Gehäuse aus Stahlblech. Farbe - RAL 9016 (weiß). Abmessungen: 1142 x 70 x 50 mm. Abdeckung: OPTICS (Linsen). Der Wirkungsgrad des optischen Systems ist 79,96%. Abstrahlwinkel: (C0-C180) / (C90-C270) - 141,4° / 96,6°. Lichtquelle: LED. Farbtemperatur 4000 K. SDCM=3. CRI>80. Lebensdauer: 60000 h L80/B10. Leuchtenlichtstrom: 5013,7 lm. Gesamtleistungsaufnahme: 38,3 W. Leuchten Lichtausbeute: 130,9 lm/W. Vorschaltgerät: Ein/Aus (E). Netzspannung 220..240 V, 50..60 Hz. Belastbarkeit der Schaltung: 22 (B10), 34 (B16), 33 (C10), 54 (C16). Umgebungstemperatur: 5 ÷ 35° C. Schutzart: IP20. Stoßfestigkeitsgrad: IK04. Schutzklasse: I. Photobiologische Risikoklasse (IEC/EN 62471): RG0.

Produktmerkmale

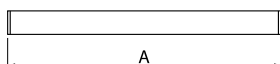
| | |
|-----------|---|
| Kategorie | Industrieleuchten |
| Familie | PARALLEL LED |
| Type | PARALLEL LED 6000 OPTICS-AREA E 34 840 / L-1142MM |
| Index | 19.4101.6221.34 |



Technische Daten

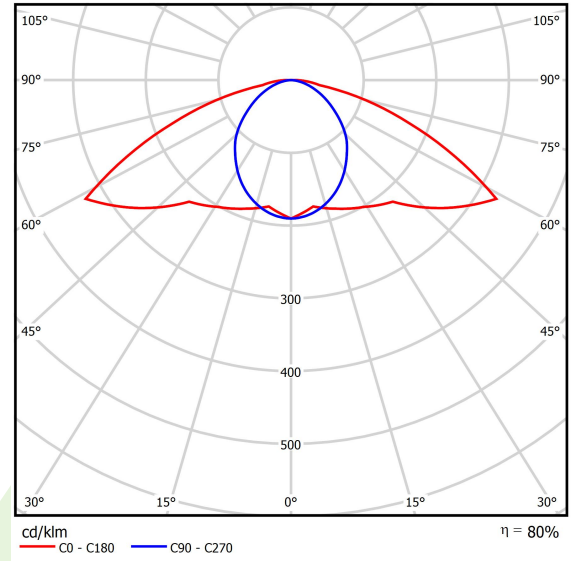
| | |
|--|---|
| Lichtquelle | LED |
| LED-Lichtstrom [lm] | 6270,2 |
| LED-Leistung [W] | 34,2 |
| Leuchtenlichtstrom [lm] | 5013,7 |
| Gesamtleistungsaufnahme [W] | 38,3 |
| Leuchten Lichtausbeute [lm/W] | 130,9 |
| Farbtemperatur [K] | 4000 |
| CRI | >80 |
| SDCM (LED-Quellen) | 3 |
| Abstrahlwinkel [°] | (C0-C180) / (C90-C270) - 141,4° / 96,6° |
| Photobiologische Risikoklasse (IEC/EN 62471) | RG0 |
| Schutzklasse | I |
| Schutzart | IP20 |
| Netzspannung | 220..240 V, 50..60 Hz |
| Lebensdauer [h] | 60000 |
| Lx/By | L80/B10 |
| Umgebungstemperatur [°C] | 5 ÷ 35 |
| Betriebsgerät | Ein/Aus (E) |
| Belastbarkeit der Schaltung | 22 (B10), 34 (B16), 33 (C10), 54 (C16) |

Technische Daten



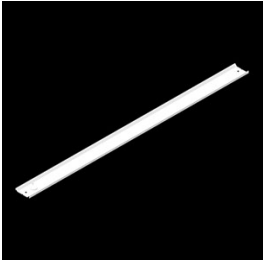
| | |
|---------------------|-------------------|
| Montageart | an Aufhängebügeln |
| Leuchtenkörper | Stahlblech |
| Leuchtenfarbe | RAL 9016 (weiß) |
| Abdeckung | OPTICS (Linsen) |
| Stoßfestigkeitsgrad | IK04 |
| Abmessungen [mm] | 1142 x 70 x 50 |

Lichtverteilung

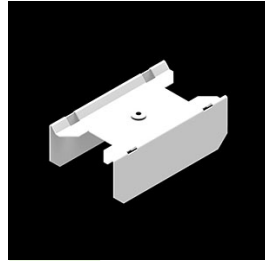


Zubehör

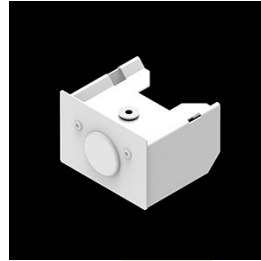
Index 19.4101.0003.34

Type PARALLEL LED ACCESSORIES
COVER L-1140MM 34

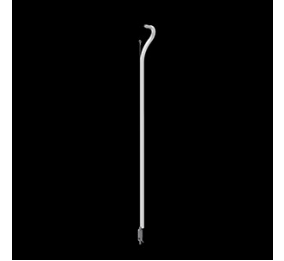
Index 19.4101.0002.00

Type PARALLEL LED ACCESSORIES
CONNECTOR

Index 19.4101.0001.34

Type PARALLEL LED SET
ACCESSORIES END-CAP 34

Index 6E1-9875-4-1,5-3X

Type SUSPENSION NEW TYPE-D
LENGHT-1,5 METER WIRE 3X 1-
POINT

Index 6E1-9875-3-1,5

Type SUSPENSION NEW TYPE-C
LENGHT-1,5 METER WITHOUT
WIRE 1-POINT