

Produkt: PARALLEL LED 4000 OPTICS-AREA E 34 840 / L-1142MM

Index: 19.4101.6121.34



Beschreibung

Innenbeleuchtung. Montageart: an Aufhängebügeln. Gehäuse aus Stahlblech. Farbe - RAL 9016 (weiß). Abmessungen: 1142 x 70 x 50 mm. Abdeckung: OPTICS (Linsen). Der Wirkungsgrad des optischen Systems ist 79,96%. Abstrahlwinkel: (C0-C180) / (C90-C270) - 141,4° / 96,6°. Lichtquelle: LED. Farbtemperatur 4000 K. SDCM=3. CRI>80. Lebensdauer: 60000 h L80/B10. Leuchtenlichtstrom: 3683,3 lm. Gesamtleistungsaufnahme: 26,5 W. Leuchten Lichtausbeute: 139 lm/W. Vorschaltgerät: Ein/Aus (E). Netzspannung 220..240 V, 50..60 Hz. Belastbarkeit der Schaltung: 22 (B10), 34 (B16), 33 (C10), 54 (C16). Umgebungstemperatur: 5 ÷ 35° C. Schutzart: IP20. Stoßfestigkeitsgrad: IK04. Schutzklasse: I. Photobiologische Risikoklasse (IEC/EN 62471): RG0.

Produktmerkmale

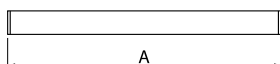
Kategorie	Industrieleuchten
Familie	PARALLEL LED
Type	PARALLEL LED 4000 OPTICS-AREA E 34 840 / L-1142MM
Index	19.4101.6121.34



Technische Daten

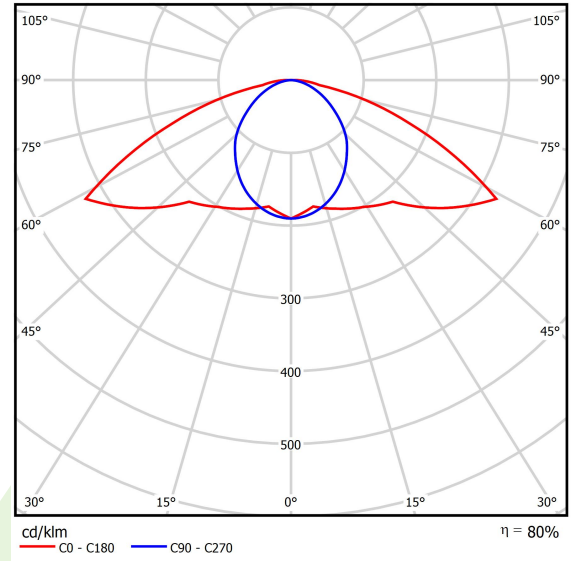
Lichtquelle	LED
LED-Lichtstrom [lm]	4606,4
LED-Leistung [W]	23,7
Leuchtenlichtstrom [lm]	3683,3
Gesamtleistungsaufnahme [W]	26,5
Leuchten Lichtausbeute [lm/W]	139
Farbtemperatur [K]	4000
CRI	>80
SDCM (LED-Quellen)	3
Abstrahlwinkel [°]	(C0-C180) / (C90-C270) - 141,4° / 96,6°
Photobiologische Risikoklasse (IEC/EN 62471)	RG0
Schutzklasse	I
Schutzart	IP20
Netzspannung	220..240 V, 50..60 Hz
Lebensdauer [h]	60000
Lx/By	L80/B10
Umgebungstemperatur [°C]	5 ÷ 35
Betriebsgerät	Ein/Aus (E)
Belastbarkeit der Schaltung	22 (B10), 34 (B16), 33 (C10), 54 (C16)

Technische Daten



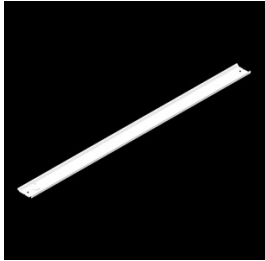
Montageart	an Aufhängebügeln
Leuchtenkörper	Stahlblech
Leuchtenfarbe	RAL 9016 (weiß)
Abdeckung	OPTICS (Linsen)
Stoßfestigkeitsgrad	IK04
Abmessungen [mm]	1142 x 70 x 50

Lichtverteilung

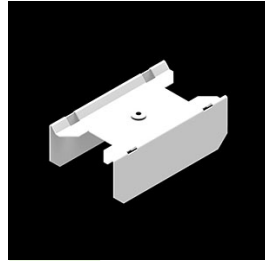


Zubehör

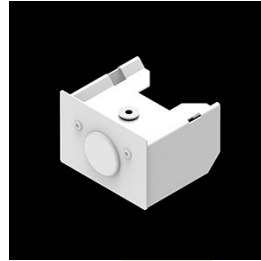
Index 19.4101.0003.34

Type PARALLEL LED ACCESSORIES
COVER L-1140MM 34

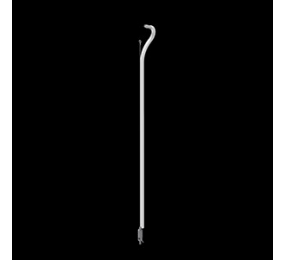
Index 19.4101.0002.00

Type PARALLEL LED ACCESSORIES
CONNECTOR

Index 19.4101.0001.34

Type PARALLEL LED SET
ACCESSORIES END-CAP 34

Index 6E1-9875-4-1,5-3X

Type SUSPENSION NEW TYPE-D
LENGHT-1,5 METER WIRE 3X 1-
POINT

Index 6E1-9875-3-1,5

Type SUSPENSION NEW TYPE-C
LENGHT-1,5 METER WITHOUT
WIRE 1-POINT