

Produkt: PARALLEL LED 12000 OPTICS-ASY E 34 840 / L-2270MM**Index:** 19.4101.4621.34

Beschreibung

Innenbeleuchtung. Montageart: an Aufhängebügeln. Gehäuse aus Stahlblech. Farbe - RAL 9016 (weiß). Abmessungen: 2270 x 70 x 50 mm. Abdeckung: OPTICS (Linsen). Der Wirkungsgrad des optischen Systems ist 83,46%. Abstrahlwinkel: asymmetrische Lichtverteilung. Lichtquelle: LED. Farbtemperatur 4000 K. SDCM=3. CRI>80. Lebensdauer: 60000 h L80/B10. Leuchtenlichtstrom: 10466,2 lm. Gesamtleistungsaufnahme: 76,6 W. Leuchten Lichtausbeute: 136,6 lm/W. Vorschaltgerät: Ein/Aus (E). Netzspannung 220..240 V, 50..60 Hz. Belastbarkeit der Schaltung: 11 (B10), 17 (B16), 16 (C10), 27 (C16). Umgebungstemperatur: 5 ÷ 35° C. Schutzart: IP20. Stoßfestigkeitsgrad: IK04. Schutzklasse: I. Photobiologische Risikoklasse (IEC/EN 62471): RG0.

Produktmerkmale

Kategorie	Industrieleuchten
Familie	PARALLEL LED
Type	PARALLEL LED 12000 OPTICS-ASY E 34 840 / L-2270MM
Index	19.4101.4621.34

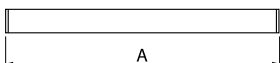


Technische Daten

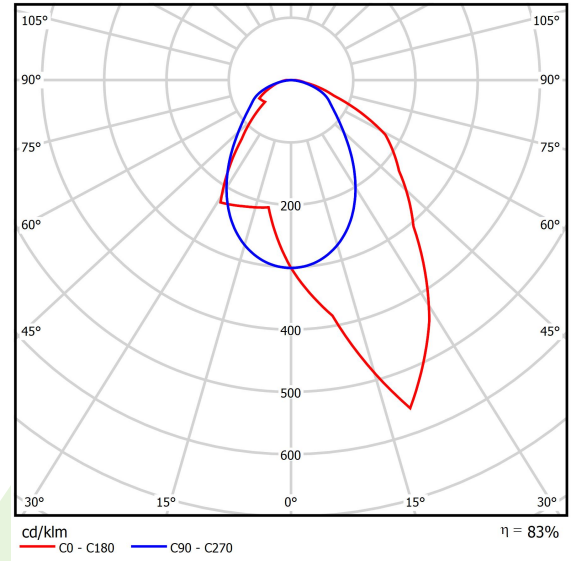
Lichtquelle	LED
LED-Lichtstrom [lm]	12540,4
LED-Leistung [W]	68,4
Leuchtenlichtstrom [lm]	10466,2
Gesamtleistungsaufnahme [W]	76,6
Leuchten Lichtausbeute [lm/W]	136,6
Farbtemperatur [K]	4000
CRI	>80
SDCM (LED-Quellen)	3
Abstrahlwinkel [°]	asymmetrische Lichtverteilung
Photobiologische Risikoklasse (IEC/EN 62471)	RG0
Schutzklasse	I
Schutzart	IP20
Netzspannung	220..240 V, 50..60 Hz
Lebensdauer [h]	60000
Lx/By	L80/B10
Umgebungstemperatur [°C]	5 ÷ 35
Betriebsgerät	Ein/Aus (E)
Belastbarkeit der Schaltung	11 (B10), 17 (B16), 16 (C10), 27 (C16)

Technische Daten

Montageart	an Aufhängebügeln
Leuchtenkörper	Stahlblech
Leuchtenfarbe	RAL 9016 (weiß)
Abdeckung	OPTICS (Linsen)
Stoßfestigkeitsgrad	IK04
Abmessungen [mm]	2270 x 70 x 50

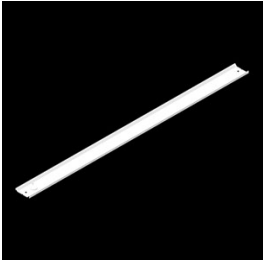


Lichtverteilung

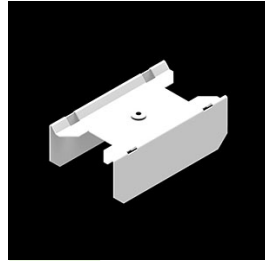


Zubehör

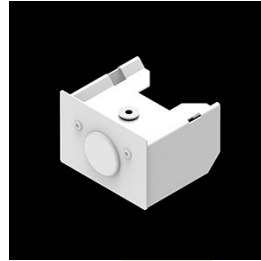
Index 19.4101.0005.34

Type PARALLEL LED ACCESSORIES
COVER L-2268MM 34

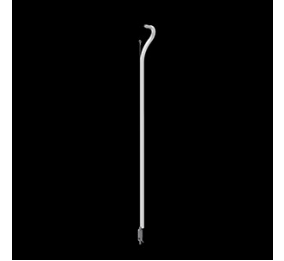
Index 19.4101.0002.00

Type PARALLEL LED ACCESSORIES
CONNECTOR

Index 19.4101.0001.34

Type PARALLEL LED SET
ACCESSORIES END-CAP 34

Index 6E1-9875-4-1,5-3X

Type SUSPENSION NEW TYPE-D
LENGHT-1,5 METER WIRE 3X 1-
POINT

Index 6E1-9875-3-1,5

Type SUSPENSION NEW TYPE-C
LENGHT-1,5 METER WITHOUT
WIRE 1-POINT