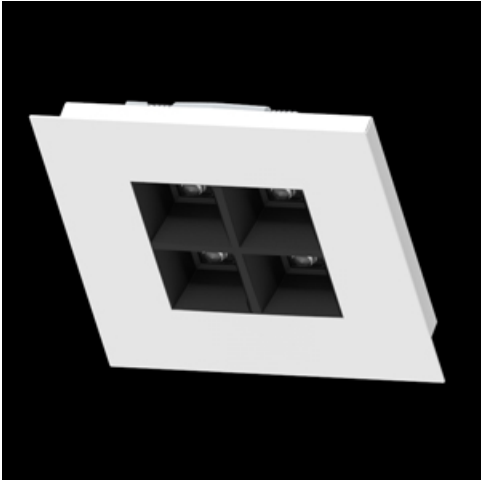


Produkt: DOMINO LOW UGR LED 1200 RASTER DAISY-BLACK-WIDE EDD 34 840 / 150X150MM RECESSED
Index: 19.4100.6623.34



Beschreibung

Innenbeleuchtung. Montageart: Einbauleuchte für Deckenmontage (Gipskartondecken). Gehäuse aus Stahlblech. Farbe - RAL 9016 (weiß). Abmessungen: 150 x 150 x 43 mm. Einbaudurchmesser: 141 x 141 mm. Abdeckung: RASTER (Blendschutz). Der Wirkungsgrad des optischen Systems ist 82,98%. Abstrahlwinkel: (C0-C180) / (C90-C270) - 72,6° / 74,4°. Lichtquelle: LED. Farbtemperatur 4000 K. SDCM=3. CRI>80. Lebensdauer: 72000 (1) 72000 (2) h L80/B10 (1) / L70/B10 (2). Leuchtenlichtstrom: 1176 lm. Gesamtleistungsaufnahme: 9,7 W. Leuchten Lichtausbeute: 121,2 lm/W. Vorschaltgerät: DIM DALI (EDD). Netzspannung 220..240 V, 50..60 Hz. Leistungsfaktor cosφ: >0,95. Belastbarkeit der Schaltung: 20 (B10), 30 (B16), 32 (C10), 52 (C16). Umgebungstemperatur: 5 ÷ 30° C. Schutzart: IP20. Stoßfestigkeitsgrad: IK04. Schutzklasse: II. Die Leuchte kann in CLO-Ausführung (Constant Lumen Output) hergestellt werden.

Produktmerkmale

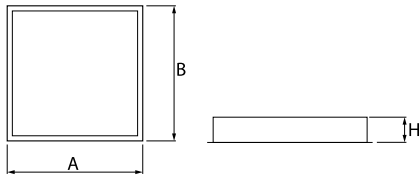
Kategorie	Einbauleuchten
Familie	DOMINO LOW UGR LED
Type	DOMINO LOW UGR LED 1200 RASTER DAISY-BLACK-WIDE EDD 34 840 / 150X150MM RECESSED
Index	19.4100.6623.34
EAN	5902107307141



Technische Daten

Lichtquelle	LED
LED-Lichtstrom [lm]	1417,5
LED-Leistung [W]	8,7
Leuchtenlichtstrom [lm]	1176
Gesamtleistungsaufnahme [W]	9,7
Leuchten Lichtausbeute [lm/W]	121,2
Farbtemperatur [K]	4000
CRI	>80
SDCM (LED-Quellen)	3
Abstrahlwinkel [°]	(C0-C180) / (C90-C270) - 72,6° / 74,4°
Schutzklasse	II
Schutzart	IP20
Netzspannung	220..240 V, 50..60 Hz
Lebensdauer [h]	72000 (1) 72000 (2)
Lx/By	L80/B10 (1) / L70/B10 (2)
Umgebungstemperatur [°C]	5 ÷ 30
Betriebsgerät	DIM DALI (EDD)
Leistungsfaktor cos φ	>0,95
Belastbarkeit der Schaltung	20 (B10), 30 (B16), 32 (C10), 52 (C16)

Technische Daten



Montageart	Einbauleuchte für Deckenmontage (Gipskartondecken)
Leuchtenkörper	Stahlblech
Leuchtenfarbe	RAL 9016 (weiß)
Abdeckung	RASTER (Blendschutz)
Stoßfestigkeitsgrad	IK04
Abmessungen [mm]	150 x 150 x 43
Einbaudurchmesser [mm]	141 x 141

Lichtverteilung

