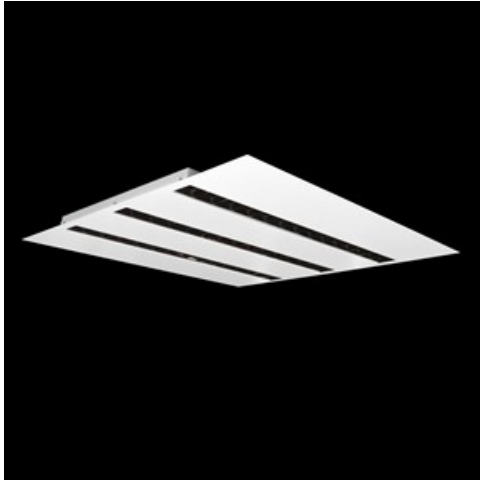


**Produkt:** DOMINO LOW UGR LED 6300 RASTER DAISY-BLACK-WIDE E 34 830 / 596X596

**Index:** 19.4100.4311.34



## Beschreibung

Innenbeleuchtung. Montageart: Einbau in Moduldecken sowie Gipskartondecken, direkte Montage an der Deckenkonstruktion und Aufbaumontage an Abhänger mittels Zubehör. Gehäuse aus Stahlblech. Farbe - RAL 9016 (weiß). Abmessungen: 596 x 596 x 23 mm. Einbaudurchmesser: 585 x 585 mm. Abdeckung: RASTER (Blendschutz). Der Wirkungsgrad des optischen Systems ist 82,98%. Abstrahlwinkel: (C0-C180) / (C90-C270) - 72,6° / 74,4°. Lichtquelle: LED. Farbtemperatur 3000 K. SDCM=3. CRI>80. Lebensdauer: 100000 (1) / 147000 (2) h L80/B10 (1) / L70/B10 (2). Leuchtenlichtstrom: 5139 lm. Gesamtleistungsaufnahme: 38 W. Leuchten Lichtausbeute: 135,2 lm/W. Vorschaltgerät: Ein/Aus (E). Netzspannung 220..240 V, 50..60 Hz. Leistungsfaktor cosφ: >0,95. Belastbarkeit der Schaltung: 38 (B10), 62 (B16), 64 (C10), 103 (C16). Umgebungstemperatur: 5 ÷ 30° C. Schutzart: IP20. Stoßfestigkeitsgrad: IK04. Schutzklasse: II. Die Leuchte kann in CLO-Ausführung (Constant Lumen Output) hergestellt werden.

## Produktmerkmale

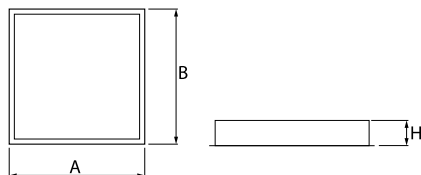
Kategorie	<b>Einbauleuchten</b>
Familie	<b>DOMINO LOW UGR LED</b>
Type	<b>DOMINO LOW UGR LED 6300 RASTER DAISY-BLACK-WIDE E 34 830 / 596X596</b>
Index	<b>19.4100.4311.34</b>



## Technische Daten

Lichtquelle	<b>LED</b>
LED-Lichtstrom [lm]	<b>6192,9</b>
LED-Leistung [W]	<b>33,9</b>
Leuchtenlichtstrom [lm]	<b>5139</b>
Gesamtleistungsaufnahme [W]	<b>38</b>
Leuchten Lichtausbeute [lm/W]	<b>135,2</b>
Farbtemperatur [K]	<b>3000</b>
CRI	<b>&gt;80</b>
SDCM (LED-Quellen)	<b>3</b>
Abstrahlwinkel [°]	<b>(C0-C180) / (C90-C270) - 72,6° / 74,4°</b>
Schutzklasse	<b>II</b>
Schutzart	<b>IP20</b>
Netzspannung	<b>220..240 V, 50..60 Hz</b>
Lebensdauer [h]	<b>100000 (1) / 147000 (2)</b>
Lx/By	<b>L80/B10 (1) / L70/B10 (2)</b>
Umgebungstemperatur [°C]	<b>5 ÷ 30</b>
Betriebsgerät	<b>Ein/Aus (E)</b>
Leistungsfaktor cos φ	<b>&gt;0,95</b>
Belastbarkeit der Schaltung	<b>38 (B10), 62 (B16), 64 (C10), 103 (C16)</b>

## Technische Daten



Montageart	<b>Einbau in Moduldecken sowie Gipskartondecken, direkte Montage an der Deckenkonstruktion und Aufbaumontage an Abhänger mittels Zubehör</b>
Leuchtenkörper	<b>Stahlblech</b>
Leuchtenfarbe	<b>RAL 9016 (weiß)</b>
Abdeckung	<b>RASTER (Blendschutz)</b>
Stoßfestigkeitsgrad	<b>IK04</b>
Abmessungen [mm]	<b>596 x 596 x 23</b>
Einbaudurchmesser [mm]	<b>585 x 585</b>

## Lichtverteilung



## Zubehör

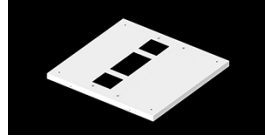
Index 19.3200.0001.00

Type DOMINO LOW UGR LED  
2100/4200/6300 GRIFF FÜR  
GIPSKARTON-DECKEN / 596X596  
/ 596X296 / 1196X75 / 596X75



Index 19.3200.0004.34

Type DOMINO LOW UGR LED  
DECKENBLATT-AUFHÄNGUNG E  
34 / 596X596



Index 19.3272.0101.34

Type SUSPENSION NEW TYPE-G+H 34  
LENGHT 1,5M WIRE 3X SET  
TYPE-Y



Index 6E1-500KW341P-3Y

Type SUSPENSION NEW TYPE-G 34  
LENGHT 1,5M WIRE 3X 1-POINT  
TYPE-Y



Index 6E1-8670-B-Y-1,5

Type SUSPENSION NEW TYPE-L  
LENGHT-1,5 METER WITHOUT  
WIRE 1-POINT TYPE-Y

