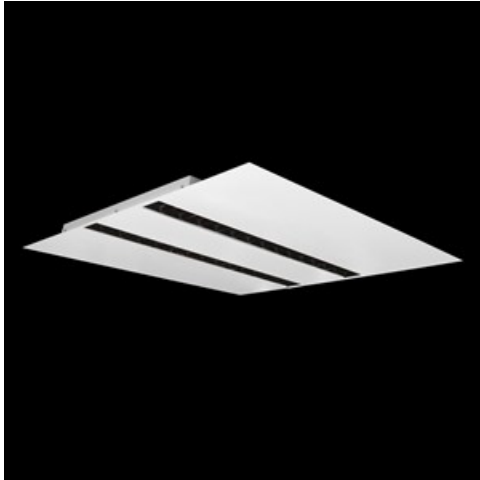


**Produkt:** DOMINO LOW UGR LED 4200 RASTER DAISY-BLACK-WIDE E 34 840 / 596X596MM

**Index:** 19.4100.4221.34



## Beschreibung

Innenbeleuchtung. Montageart: Einbau in Moduldecken sowie Gipskartondecken, direkte Montage an der Deckenkonstruktion und Aufbaumontage an Abhänger mittels Zubehör. Gehäuse aus Stahlblech. Farbe - RAL 9016 (weiß). Abmessungen: 596 x 596 x 23 mm. Einbaudurchmesser: 585 x 585 mm. Gewicht 2,7 kg. Abdeckung: RASTER (Blendschutz). Der Wirkungsgrad des optischen Systems ist 82,98%. Abstrahlwinkel: (C0-C180) / (C90-C270) - 72,6° / 74,4°. Lichtquelle: LED. Farbtemperatur 4000 K. SDCM=3. CRI>80. Lebensdauer: 100000 (1) / 147000 (2) h L80/B10 (1) / L70/B10 (2). Leuchtenlichtstrom: 3713 lm. Gesamtleistungsaufnahme: 25,3 W. Leuchten Lichtausbeute: 146,8 lm/W. Vorschaltgerät: Ein/Aus (E). Netzspannung 220..240 V, 50..60 Hz. Leistungsfaktor cosφ: >0,95. Belastbarkeit der Schaltung: 31 (B10), 49 (B16), 51 (C10), 82 (C16). Umgebungstemperatur: 5 ÷ 30° C. Schutzart: IP20. Stoßfestigkeitsgrad: IK04. Schutzklasse: II. Die Leuchte kann in CLO-Ausführung (Constant Lumen Output) hergestellt werden.

## Produktmerkmale

Kategorie	<b>Einbauleuchten</b>
Familie	<b>DOMINO LOW UGR LED</b>
Type	<b>DOMINO LOW UGR LED 4200 RASTER DAISY-BLACK-WIDE E 34 840 / 596X596MM</b>
Index	<b>19.4100.4221.34</b>
EAN	<b>5902107281779</b>



## Technische Daten

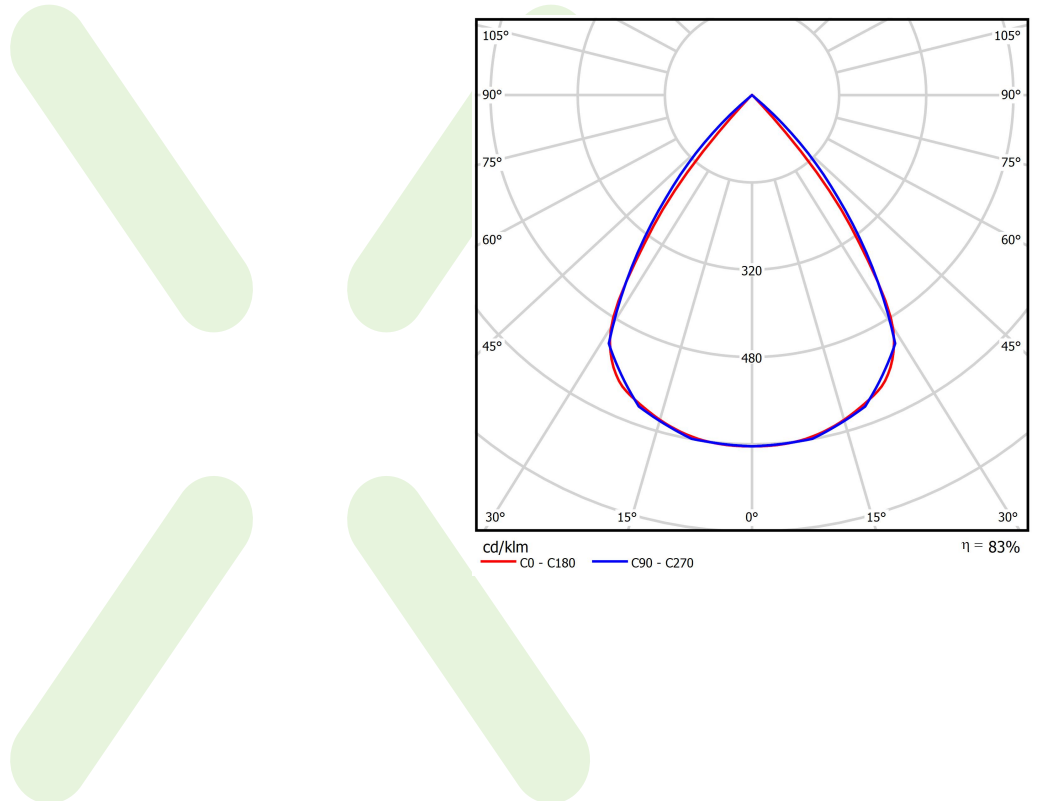
Lichtquelle	<b>LED</b>
LED-Lichtstrom [lm]	<b>4474</b>
LED-Leistung [W]	<b>22,6</b>
Leuchtenlichtstrom [lm]	<b>3713</b>
Gesamtleistungsaufnahme [W]	<b>25,3</b>
Leuchten Lichtausbeute [lm/W]	<b>146,8</b>
Farbtemperatur [K]	<b>4000</b>
CRI	<b>&gt;80</b>
SDCM (LED-Quellen)	<b>3</b>
Abstrahlwinkel [°]	<b>(C0-C180) / (C90-C270) - 72,6° / 74,4°</b>
Schutzklasse	<b>II</b>
Schutzart	<b>IP20</b>
Netzspannung	<b>220..240 V, 50..60 Hz</b>
Lebensdauer [h]	<b>100000 (1) / 147000 (2)</b>
Lx/By	<b>L80/B10 (1) / L70/B10 (2)</b>
Umgebungstemperatur [°C]	<b>5 ÷ 30</b>
Betriebsgerät	<b>Ein/Aus (E)</b>
Leistungsfaktor cos φ	<b>&gt;0,95</b>
Belastbarkeit der Schaltung	<b>31 (B10), 49 (B16), 51 (C10), 82 (C16)</b>

## Technische Daten



Montageart	Einbau in Moduldecken sowie Gipskartondecken, direkte Montage an der Deckenkonstruktion und Aufbaumontage an Abhängern mittels Zubehör
Leuchtenkörper	Stahlblech
Leuchtenfarbe	RAL 9016 (weiß)
Abdeckung	RASTER (Blendschutz)
Stoßfestigkeitsgrad	IK04
Gewicht [kg]	2,7
Abmessungen [mm]	596 x 596 x 23
Einbaudurchmesser [mm]	585 x 585

## Lichtverteilung



## Zubehör

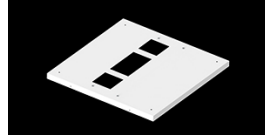
Index 19.3200.0001.00

Type DOMINO LOW UGR LED  
2100/4200/6300 GRIFF FÜR  
GIPSKARTON-DECKEN / 596X596  
/ 596X296 / 1196X75 / 596X75



Index 19.3200.0004.34

Type DOMINO LOW UGR LED  
DECKENBLATT-AUFHÄNGUNG E  
34 / 596X596MM



Index 19.3272.0101.34

Type SUSPENSION NEW TYPE-G+H 34  
LENGHT 1,5M WIRE 3X SET  
TYPE-Y



Index 6E1-500KW341P-3Y

Type SUSPENSION NEW TYPE-G 34  
LENGHT 1,5M WIRE 3X 1-POINT  
TYPE-Y



Index 6E1-8670-B-Y-1,5

Type SUSPENSION NEW TYPE-L  
LENGHT-1,5 METER WITHOUT  
WIRE 1-POINT TYPE-Y

