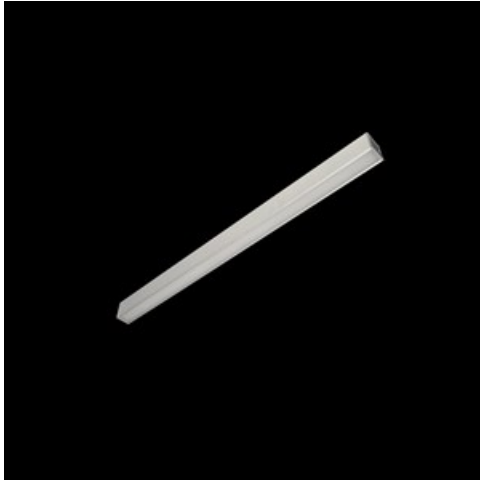


Produkt: UNIVERSAL LINE LED 4400 PLX E 24 IP20 840 LINE-EL / L-1159MM

Index: 19.4196.1721.24



Beschreibung

Innenbeleuchtung. Montageart: Anbau an der Decke oder an Aufhängebügeln. Gehäuse aus Aluminium. Farbe - eloxiertes Aluminium. Abmessungen: 1159 x 60 x 75 mm. Abdeckung: PLX (PMMA opal). Der Wirkungsgrad des optischen Systems ist 75,22%. Abstrahlwinkel: (C0-C180) / (C90-C270) - 109,6° / 109,6°. Lichtquelle: LED. Farbtemperatur 4000 K. SDCM=3. CRI>80. Lebensdauer: 100000 (1) / 147000 (2) h L80/B10 (1) / L70/B50 (2). Leuchtenlichtstrom: 3434 lm. Gesamtleistungsaufnahme: 24,7 W. Leuchten Lichtausbeute: 139 lm/W. Vorschaltgerät: Ein/Aus (E). Netzspannung 220..240 V, 50..60 Hz. Leistungsfaktor cosφ: >0,95. Belastbarkeit der Schaltung: 30 (B10), 48 (B16), 43 (C10), 70 (C16). Umgebungstemperatur: -25 ÷ 30° C. Schutzart: IP20. Stoßfestigkeitsgrad: IK04. Schutzklasse: I. Die Leuchte kann in CLO-Ausführung (Constant Lumen Output) hergestellt werden.

Produktmerkmale

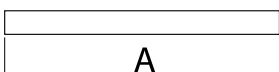
Kategorie	Anbauleuchten
Familie	UNIVERSAL LINE LED
Type	UNIVERSAL LINE LED 4400 PLX E 24 IP20 840 LINE-EL / L-1159MM
Index	19.4196.1721.24



Technische Daten

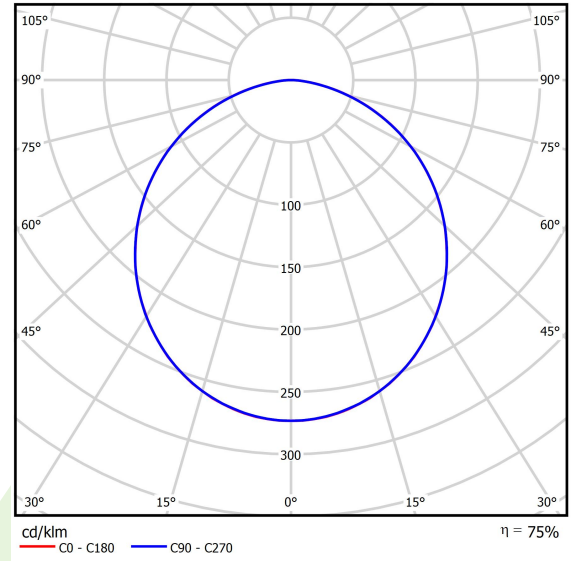
Lichtquelle	LED
LED-Lichtstrom [lm]	4565
LED-Leistung [W]	23,4
Leuchtenlichtstrom [lm]	3434
Gesamtleistungsaufnahme [W]	24,7
Leuchten Lichtausbeute [lm/W]	139
Farbtemperatur [K]	4000
CRI	>80
SDCM (LED-Quellen)	3
Abstrahlwinkel [°]	(C0-C180) / (C90-C270) - 109,6° / 109,6°
Schutzklasse	I
Schutzart	IP20
Netzspannung	220..240 V, 50..60 Hz
Lebensdauer [h]	100000 (1) / 147000 (2)
Lx/By	L80/B10 (1) / L70/B50 (2)
Umgebungstemperatur [°C]	-25 ÷ 30
Betriebsgerät	Ein/Aus (E)
Leistungsfaktor cos φ	>0,95
Belastbarkeit der Schaltung	30 (B10), 48 (B16), 43 (C10), 70 (C16)

Technische Daten



Montageart	Anbau an der Decke oder an Aufhängebügeln
Leuchtenkörper	Aluminium
Leuchtenfarbe	eloxiertes Aluminium
Abdeckung	PLX (PMMA opal)
Stoßfestigkeitsgrad	IK04
Abmessungen [mm]	1159 x 60 x 75

Lichtverteilung



Zubehör

Index 01LU-UN

Type UNIVERSAL LINE DECKEN-GRIFF



Index 01LU-UPZ

Type UNIVERSAL LINE FÜR AUFHÄNGUNG



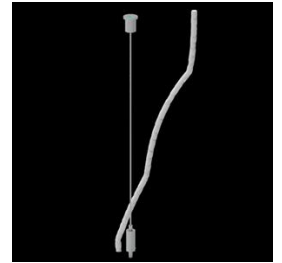
Index 6E1-500KWANK-5

Type SUSPENSION NEW TYPE-A+B 24 LENGHT 1,5M WIRE 5X SET



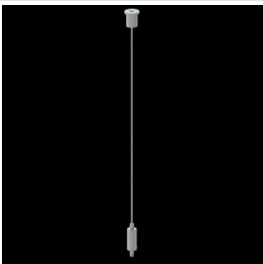
Index 6E1-8670-B-1,5-5X

Type SUSPENSION NEW TYPE-F LENGHT-1,5 METER WIRE 5X 1-POINT



Index 19.3272.1205.00

Type SUSPENSION NEW TYPE-E LENGHT-1,5 METER WITHOUT WIRE 1-POINT



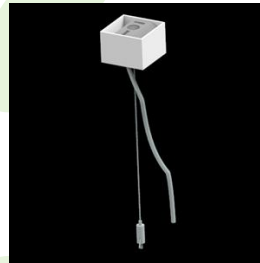
Index 6E1-500KWB24K-5

Type SUSPENSION NEW TYPE-A+E 24 LENGHT 1,5M WIRE 5X SET



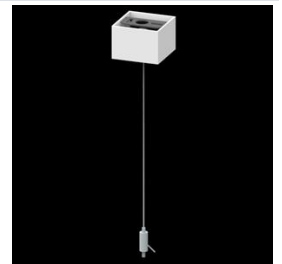
Index 6E1-500KWAN1P-5

Type SUSPENSION NEW TYPE-A 24 LENGHT 1,5M WIRE 5X 1-POINT



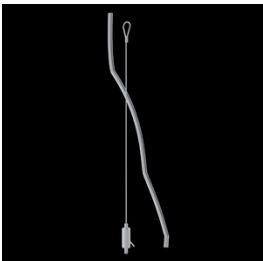
Index 6E1-500KWAN1P-B

Type SUSPENSION NEW TYPE-B 24 LENGHT 1,5M WITHOUT WIRE 1-POINT



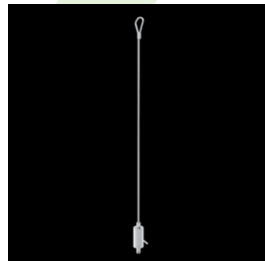
Index 6E1-9875-4-1,5-5X

Type SUSPENSION NEW TYPE-D LENGHT-1,5 METER WIRE 5X 1-POINT



Index 6E1-9875-3-1,5

Type SUSPENSION NEW TYPE-C LENGHT-1,5 METER WITHOUT WIRE 1-POINT



Index 01LU-KPL

Type UNIVERSAL LINE CONNECTOR KPL.

