

**Produkt:** FASAD WALL LED 2200 SH SYM NARROW E 83 IP65 840 / L-619mm

**Index:** 19.4193.3321.83



## Beschreibung

Außenbeleuchtung. Montageart: Wandleuchte. Gehäuse aus Aluminium. Farbe - grau. Abmessungen: 619 x 62 x 114 mm. Gewicht 2,11 kg. Abdeckung: SH (gehärtetes Glas). Der Wirkungsgrad des optischen Systems ist 84,92%. Abstrahlwinkel: (C0-C180) / (C90-C270) - 30,2° / 113,6°. Lichtquelle: LED. Farbtemperatur 4000 K. SDCM=3. CRI>80. Lebensdauer: 100000 (1) / 147000 (2) h L80/B10 (1) / L70/B50 (2). Leuchtenlichtstrom: 1939 lm. Gesamtleistungsaufnahme: 12,6 W. Leuchten Lichtausbeute: 153,9 lm/W. Vorschaltgerät: Ein/Aus (E). Netzspannung 220..240 V, 50..60 Hz. Leistungsfaktor cosφ: >0,95. Belastbarkeit der Schaltung: 45 (B10), 75 (B16), 45 (C10), 75 (C16). Umgebungstemperatur: -25 ÷ 30° C. Schutzart: IP65. Stoßfestigkeitsgrad: IK09. Schutzklasse: I.

## Produktmerkmale

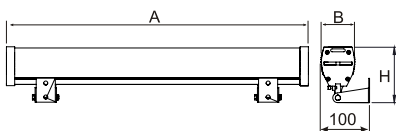
|           |  |
|-----------|--|
| Kategorie | <b>Aussenleuchten</b>  |
| Familie   | <b>FASAD WALL LED</b>  |
| Type      | <b>FASAD WALL LED 2200 SH SYM NARROW E 83 IP65 840 / L-619mm</b> |
| Index     | <b>19.4193.3321.83</b>   |



## Technische Daten

|                               |  |
|-------------------------------|--|
| Lichtquelle                   | <b>LED</b>                                     |
| LED-Lichtstrom [lm]           | <b>2283</b>                                    |
| LED-Leistung [W]              | <b>11,7</b>                                    |
| Leuchtenlichtstrom [lm]       | <b>1939</b>                                    |
| Gesamtleistungsaufnahme [W]   | <b>12,6</b>                                    |
| Leuchten Lichtausbeute [lm/W] | <b>153,9</b>                                   |
| Farbtemperatur [K]            | <b>4000</b>                                    |
| CRI                           | <b>&gt;80</b>                                  |
| SDCM (LED-Quellen)            | <b>3</b>                                       |
| Abstrahlwinkel [°]            | <b>(C0-C180) / (C90-C270) - 30,2° / 113,6°</b> |
| Schutzklasse                  | <b>I</b>                                       |
| Schutzart                     | <b>IP65</b>                                    |
| Netzspannung                  | <b>220..240 V, 50..60 Hz</b>                   |
| Lebensdauer [h]               | <b>100000 (1) / 147000 (2)</b>                 |
| Lx/By                         | <b>L80/B10 (1) / L70/B50 (2)</b>               |
| Umgebungstemperatur [°C]      | <b>-25 ÷ 30</b>                                |
| Betriebsgerät                 | <b>Ein/Aus (E)</b>                             |
| Leistungsfaktor cos φ         | <b>&gt;0,95</b>                                |
| Belastbarkeit der Schaltung   | <b>45 (B10), 75 (B16), 45 (C10), 75 (C16)</b>  |

## Technische Daten



|                     |                             |
|---------------------|-----------------------------|
| Montageart          | <b>Wandleuchte</b>          |
| Leuchtenkörper      | <b>Aluminium</b>            |
| Leuchtenfarbe       | <b>grau</b>                 |
| Abdeckung           | <b>SH (gehärtetes Glas)</b> |
| Stoßfestigkeitsgrad | <b>IK09</b>                 |
| Gewicht [kg]        | <b>2,11</b>                 |
| Abmessungen [mm]    | <b>619 x 62 x 114</b>       |

## Lichtverteilung

