

Produkt: FASAD WALL LED 1100 SH SYM NARROW E 83 IP65 830 / L-364mm

Index: 19.4193.2311.83



Beschreibung

Außenbeleuchtung. Montageart: Wandleuchte. Gehäuse aus Aluminium. Farbe - grau. Abmessungen: 364 x 62 x 114 mm. Abdeckung: SH (gehärtetes Glas). Der Wirkungsgrad des optischen Systems ist 84,92%. Abstrahlwinkel: (C0-C180) / (C90-C270) - 30,2° / 113,6°. Lichtquelle: LED. Farbtemperatur 3000 K. SDCM=3. CRI>80. Lebensdauer: 100000 (1) / 147000 (2) h L80/B10 (1) / L70/B50 (2). Leuchtenlichtstrom: 937 lm. Gesamtleistungsaufnahme: 7 W. Leuchten Lichtausbeute: 133,9 lm/W. Vorschaltgerät: Ein/Aus (E). Netzspannung 220..240 V, 50..60 Hz. Leistungsfaktor cosφ: >0,95. Belastbarkeit der Schaltung: 46 (B10), 74 (B16), 72 (C10), 115 (C16). Umgebungstemperatur: -25 ÷ 30° C. Schutzart: IP65. Stoßfestigkeitsgrad: IK09. Schutzklasse: I.

Produktmerkmale

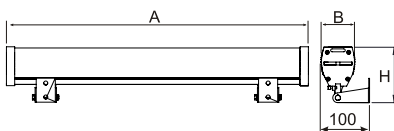
Kategorie	Aussenleuchten
Familie	FASAD WALL LED
Type	FASAD WALL LED 1100 SH SYM NARROW E 83 IP65 830 / L-364mm
Index	19.4193.2311.83



Technische Daten

Lichtquelle	LED
LED-Lichtstrom [lm]	1103
LED-Leistung [W]	6
Leuchtenlichtstrom [lm]	937
Gesamtleistungsaufnahme [W]	7
Leuchten Lichtausbeute [lm/W]	133,9
Farbtemperatur [K]	3000
CRI	>80
SDCM (LED-Quellen)	3
Abstrahlwinkel [°]	(C0-C180) / (C90-C270) - 30,2° / 113,6°
Schutzklasse	I
Schutzart	IP65
Netzspannung	220..240 V, 50..60 Hz
Lebensdauer [h]	100000 (1) / 147000 (2)
Lx/By	L80/B10 (1) / L70/B50 (2)
Umgebungstemperatur [°C]	-25 ÷ 30
Betriebsgerät	Ein/Aus (E)
Leistungsfaktor cos φ	>0,95
Belastbarkeit der Schaltung	46 (B10), 74 (B16), 72 (C10), 115 (C16)

Technische Daten



Montageart	Wandleuchte
Leuchtenkörper	Aluminium
Leuchtenfarbe	grau
Abdeckung	SH (gehärtetes Glas)
Stoßfestigkeitsgrad	IK09
Abmessungen [mm]	364 x 62 x 114

Lichtverteilung

