

**Produkt:** FASAD WALL LED 650 SH SYM MEDIUM E 83 IP65 830 / L-364mm

**Index:** 19.4193.1211.83



## Beschreibung

Außenbeleuchtung. Montageart: Wandleuchte. Gehäuse aus Aluminium. Farbe - RAL 7015 (grau). Abmessungen: 364 x 62 x 114 mm. Gewicht 1,58 kg. Abdeckung: SH (gehärtetes Glas). Der Wirkungsgrad des optischen Systems ist 88,64%. Abstrahlwinkel: (C0-C180) / (C90-C270) - 52,4° / 94,8°. Lichtquelle: LED. Farbtemperatur 3000 K. SDCM=3. CRI>80. Lebensdauer: 100000 (1) / 147000 (2) h L80/B10 (1) / L70/B50 (2). Leuchtenlichtstrom: 597 lm. Gesamtleistungsaufnahme: 4 W. Leuchten Lichtausbeute: 149,3 lm/W. Vorschaltgerät: Ein/Aus (E). Netzspannung 220..240 V, 50..60 Hz. Leistungsfaktor cosφ: >0,95. Belastbarkeit der Schaltung: 16 (B10), 27 (B16), 27 (C10), 44 (C16). Umgebungstemperatur: -25 ÷ 30° C. Schutzart: IP65. Stoßfestigkeitsgrad: IK09. Schutzklasse: I.

## Produktmerkmale

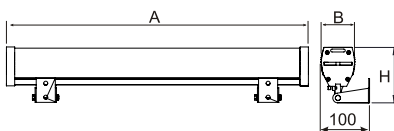
Kategorie	Aussenleuchten
Familie	FASAD WALL LED
Type	FASAD WALL LED 650 SH SYM MEDIUM E 83 IP65 830 / L-364mm
Index	19.4193.1211.83
EAN	5902107008444



## Technische Daten

Lichtquelle	LED
LED-Lichtstrom [lm]	674
LED-Leistung [W]	4
Leuchtenlichtstrom [lm]	597
Gesamtleistungsaufnahme [W]	4
Leuchten Lichtausbeute [lm/W]	149,3
Farbtemperatur [K]	3000
CRI	>80
SDCM (LED-Quellen)	3
Abstrahlwinkel [°]	(C0-C180) / (C90-C270) - 52,4° / 94,8°
Schutzklasse	I
Schutzart	IP65
Netzspannung	220..240 V, 50..60 Hz
Lebensdauer [h]	100000 (1) / 147000 (2)
Lx/By	L80/B10 (1) / L70/B50 (2)
Umgebungstemperatur [°C]	-25 ÷ 30
Betriebsgerät	Ein/Aus (E)
Leistungsfaktor cos φ	>0,95
Belastbarkeit der Schaltung	16 (B10), 27 (B16), 27 (C10), 44 (C16)

## Technische Daten



Montageart	Wandleuchte
Leuchtenkörper	Aluminium
Leuchtenfarbe	RAL 7015 (grau)
Abdeckung	SH (gehärtetes Glas)
Stoßfestigkeitsgrad	IK09
Gewicht [kg]	1,58
Abmessungen [mm]	364 x 62 x 114

## Lichtverteilung

