

**Produkt:** FASAD WALL LED 650 SH SYM FLOOD E 83 IP65 840 / L-364mm**Indeks:** 19.4193.1121.83

## Opis

Korpus oprawy wykonany z profilu aluminium, malowany farbą proszkową odporną na czynniki atmosferyczne. Przesłona to szyba hartowana przezroczysta. Oprawa wyposażona w regulację umożliwiającą odpowiednie skierowanie strumienia światła. Źródłami światła w oprawie są wysokowydajne panele LED. Oprawa Fasad Wall LED rekomendowana jest do montażu na ścianach lub na podłożach stałych. Produkt przeznaczony jest do iluminacji ścian obiektów architektonicznych.

## Informacje o produkcie

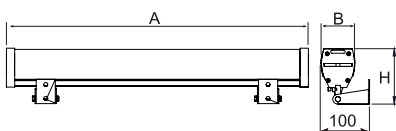
Kategoria	Oprawy zewnętrzne
Rodzina	FASAD WALL LED
Nazwa	FASAD WALL LED 650 SH SYM FLOOD E 83 IP65 840 / L-364mm
Indeks	19.4193.1121.83



## Dane świetlne i elektryczne

Typ źródła	LED
Strumień LED [lm]	710
Moc LED [W]	4
Strumień oprawy [lm]	666
Moc oprawy [W]	4
Skuteczność świetlna oprawy [lm/W]	166,5
Temperatura barwowa [K]	4000
CRI	>80
SDCM (źródła LED)	3
Kąt rozsyłu światła [°]	(C0-C180) / (C90-C270) - 66° / 95°
Klasa ochrony	I
Stopień szczelności	IP65
Zasilanie	220..240 V, 50..60 Hz
Żywotność LED [h]	100000 (1) / 147000 (2)
Lx/By	L80/B10 (1) / L70/B50 (2)
Temperatura otoczenia [°C]	-25 ÷ 30
Zasilacz elektroniczny	standard (E)
Współczynnik mocy cos φ	>0,95
Obciążalność obwodów	16 (B10), 27 (B16), 27 (C10), 44 (C16)

## Dane mechaniczne



Montaż	naścienny
Materiał	aluminium
Kolor	szary
Przesłona	SH (szyba hartowana transparentna)
Odporność mechaniczna	IK09
Waga [kg]	1,58
Wymiary [mm]	364 x 62 x 114

Fotometria

