

Produkt: FASAD WALL LED 4400 SH SYM FLOOD E 83 IP65 830 / L-1180mm**Indeks:** 19.4193.4111.83

Opis

Korpus oprawy wykonany z profilu aluminium, malowany farbą proszkową odporną na czynniki atmosferyczne. Przesłona to szyba hartowana przezroczysta. Oprawa wyposażona w regulację umożliwiającą odpowiednie skierowanie strumienia światła. Źródłami światła w oprawie są wysokowydajne panele LED. Oprawa Fasad Wall LED rekomendowana jest do montażu na ścianach lub na podłożach stałych. Produkt przeznaczony jest do iluminacji ścian obiektów architektonicznych.

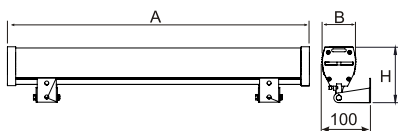
Informacje o produkcie

Kategoria **Oprawy zewnętrzne**Rodzina **FASAD WALL LED**Nazwa **FASAD WALL LED 4400 SH SYM FLOOD E 83 IP65 830 / L-1180mm**Indeks **19.4193.4111.83**

Dane świetlne i elektryczne

Typ źródła	LED
Strumień LED [lm]	4406
Moc LED [W]	23,4
Strumień oprawy [lm]	4136
Moc oprawy [W]	24,7
Skuteczność świetlna oprawy [lm/W]	167,4
Temperatura barwowa [K]	3000
CRI	>80
SDCM (źródła LED)	3
Kąt rozsyłu światła [°]	(C0-C180) / (C90-C270) - 66° / 95°
Klasa ochrony	I
Stopień szczelności	IP65
Zasilanie	220..240 V, 50..60 Hz
Żywotność LED [h]	100000 (1) / 147000 (2)
Lx/By	L80/B10 (1) / L70/B50 (2)
Temperatura otoczenia [°C]	-25 ÷ 30
Zasilacz elektroniczny	standard (E)
Współczynnik mocy cos φ	>0,95
Obciążalność obwodów	15 (B10), 24 (B16), 24 (C10), 40 (C16)

Dane mechaniczne



Montaż	naścienny
Materiał	aluminium
Kolor	szary
Przesłona	SH (szyba hartowana transparentna)
Odporność mechaniczna	IK09
Waga [kg]	4
Wymiary [mm]	1180 x 62 x 114

Fotometria

