

Produkt: X-LINE SLIM SURFACE LED COMPACT 4000 MICRO-PRM EDD 24 830 / L-1418MM

Index: 19.4191.2113.24



Beschreibung

Innenbeleuchtung. Montageart: Anbau an der Decke. Gehäuse aus Aluminium. Farbe - eloxiertes Aluminium. Abmessungen: 1418 x 48 x 70 mm. Abdeckung: Micro-PRM (mikroprismatische aus PMMA). Der Wirkungsgrad des optischen Systems ist 74,32%. Abstrahlwinkel: (C0-C180) / (C90-C270) - 88,4° / 86°. Lichtquelle: LED. Farbtemperatur 3000 K. SDCM=3. CRI>80. Lebensdauer: 90000 h L80/B10. Leuchtenlichtstrom: 3347,8 lm. Gesamtleistungsaufnahme: 26,1 W. Leuchten Lichtausbeute: 132,6 lm/W. Vorschaltgerät: DIM DALI (EDD). Netzspannung 220..240 V, 50..60 Hz. Belastbarkeit der Schaltung: 17 (B10), 28 (B16), 26 (C10), 41 (C16). Umgebungstemperatur: 5 ÷ 35° C. Schutzart: IP40. Stoßfestigkeitsgrad: IK04. Schutzklasse: I. Photobiologische Risikoklasse (IEC/EN 62471): RG0.

Produktmerkmale

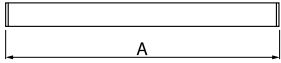
Kategorie	Compact
Familie	X-LINE SLIM SURFACE LED COMPACT
Type	X-LINE SLIM SURFACE LED COMPACT 4000 MICRO-PRM EDD 24 830 / L-1418MM
Index	19.4191.2113.24



Technische Daten

Lichtquelle	LED
LED-Lichtstrom [lm]	4524
LED-Leistung [W]	23
Leuchtenlichtstrom [lm]	3347,8
Gesamtleistungsaufnahme [W]	26,1
Leuchten Lichtausbeute [lm/W]	132,6
Farbtemperatur [K]	3000
CRI	>80
SDCM (LED-Quellen)	3
Abstrahlwinkel [°]	(C0-C180) / (C90-C270) - 88,4° / 86°
Photobiologische Risikoklasse (IEC/EN 62471)	RG0
Schutzklasse	I
Schutzart	IP40
Netzspannung	220..240 V, 50..60 Hz
Lebensdauer [h]	90000
Lx/By	L80/B10
Umgebungstemperatur [°C]	5 ÷ 35
Betriebsgerät	DIM DALI (EDD)
Leistungsfaktor cos φ	>0,95
Belastbarkeit der Schaltung	17 (B10), 28 (B16), 26 (C10), 41 (C16)

Technische Daten



Montageart	Anbau an der Decke
Leuchtenkörper	Aluminium
Leuchtenfarbe	eloxiertes Aluminium
Abdeckung	Micro-PRM (mikroprismatische aus PMMA)
Stoßfestigkeitsgrad	IK04
Abmessungen [mm]	1418 x 48 x 70

Lichtverteilung

