

**Produkt:** X-LINE SLIM L-DOWN LED COMPACT 4000 PLX EDD 04 840 / L-1138MM S-1,5M

**Index:** 19.4190.1223.04



## Beschreibung

Innenbeleuchtung. Montageart: an Aufhängebügeln. Gehäuse aus Aluminium. Farbe - RAL 9005 (schwarz). Abmessungen: 1138 x 48 x 70 mm. Gewicht 2,1 kg. Abdeckung: PLX (PMMA opal). Der Wirkungsgrad des optischen Systems ist 64,16%. Abstrahlwinkel: (C0-C180) / (C90-C270) - 96,4° / 90,2°. Lichtquelle: LED. Farbtemperatur 4000 K. SDCM=3. CRI>80. Lebensdauer: 90000 h L80/B10. Leuchtenlichtstrom: 2853,4 lm. Gesamtleistungsaufnahme: 25,2 W. Leuchten Lichtausbeute: 113,2 lm/W. Vorschaltgerät: DIM DALI (EDD). Netzspannung 220..240 V, 50..60 Hz. Leistungsfaktor cosφ: >0,95. Belastbarkeit der Schaltung: 17 (B10), 28 (B16), 26 (C10), 41 (C16). Umgebungstemperatur: 5 ÷ 35° C. Schutzart: IP40. Stoßfestigkeitsgrad: IK04. Schutzklasse: I. Photobiologische Risikoklasse (IEC/EN 62471): RG0. Bitte prüfen Sie im Datenblatt und in der Montageanleitung, ob Montagezubehör erforderlich ist. Es besteht die Möglichkeit, eine Leuchte mit einem schallabsorbierenden Gehäuse auszustatten. \*Ausgewählte Leuchtenvarianten sind mit ENEC-Zertifikat erhältlich.

## Produktmerkmale

Kategorie	<b>Compact</b>
Familie	<b>X-LINE SLIM LED COMPACT</b>
Type	<b>X-LINE SLIM L-DOWN LED COMPACT 4000 PLX EDD 04 840 / L-1138MM S-1,5M</b>
Index	<b>19.4190.1223.04</b>
EAN	<b>5902107340728</b>



## Technische Daten

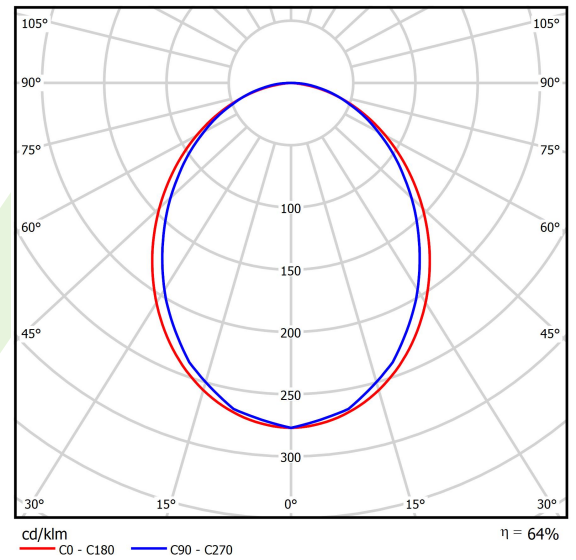
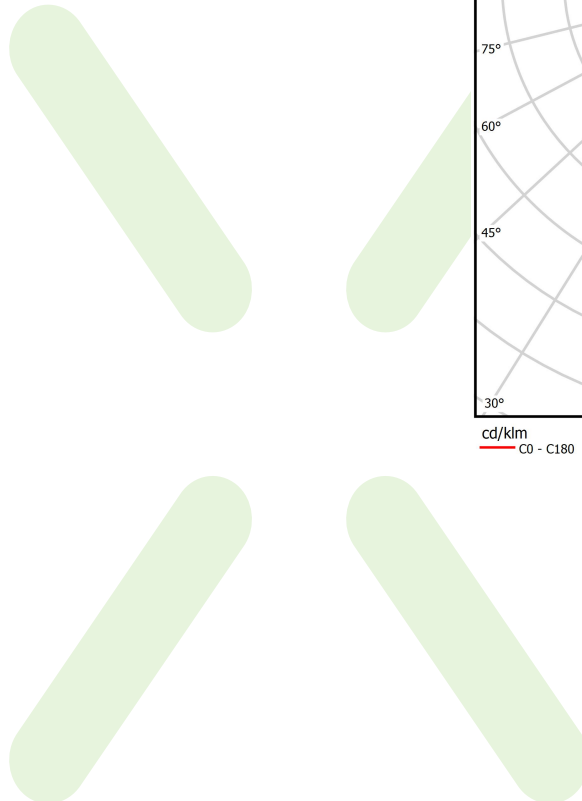
Lichtquelle	<b>LED</b>
LED-Lichtstrom [lm]	<b>4458,5</b>
LED-Leistung [W]	<b>22,2</b>
Leuchtenlichtstrom [lm]	<b>2853,4</b>
Gesamtleistungsaufnahme [W]	<b>25,2</b>
Leuchten Lichtausbeute [lm/W]	<b>113,2</b>
Farbtemperatur [K]	<b>4000</b>
CRI	<b>&gt;80</b>
SDCM (LED-Quellen)	<b>3</b>
Abstrahlwinkel [°]	<b>(C0-C180) / (C90-C270) - 96,4° / 90,2°</b>
Photobiologische Risikoklasse (IEC/EN 62471)	<b>RG0</b>
Schutzklasse	<b>I</b>
Schutzart	<b>IP40</b>
Netzspannung	<b>220..240 V, 50..60 Hz</b>
Lebensdauer [h]	<b>90000</b>
Lx/By	<b>L80/B10</b>
Umgebungstemperatur [°C]	<b>5 ÷ 35</b>
Betriebsgerät	<b>DIM DALI (EDD)</b>
Leistungsfaktor cos φ	<b>&gt;0,95</b>
Belastbarkeit der Schaltung	<b>17 (B10), 28 (B16), 26 (C10), 41 (C16)</b>

## Technische Daten



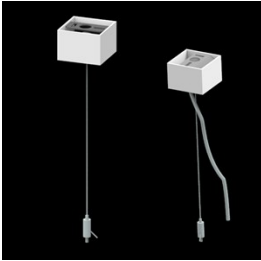
Montageart	an Aufhängebügeln
Leuchtenkörper	Aluminium
Leuchtenfarbe	RAL 9005 (schwarz)
Abdeckung	PLX (PMMA opal)
Stoßfestigkeitsgrad	IK04
Gewicht [kg]	2,1
Abmessungen [mm]	1138 x 48 x 70

## Lichtverteilung



## Zubehör

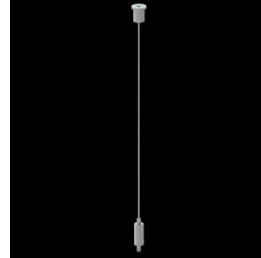
Index 6E1-500KW04K-5

Type SUSPENSION NEW TYPE-A+B 04  
LENGHT 1,5M WIRE 5X SET

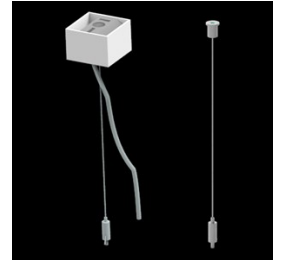
Index 6E1-8670-B-1,5-5X

Type SUSPENSION NEW TYPE-F  
LENGHT-1,5 METER WIRE 5X 1-  
POINT

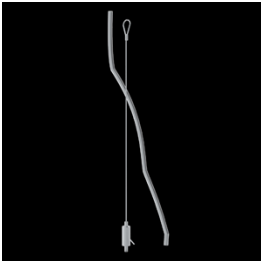
Index 19.3272.1205.00

Type SUSPENSION NEW TYPE-E  
LENGHT-1,5 METER WITHOUT  
WIRE 1-POINT

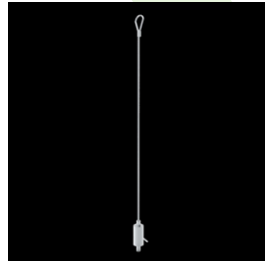
Index 6E1-500KWB04K-5

Type SUSPENSION NEW TYPE-A+E 04  
LENGHT 1,5M WIRE 5X SET

Index 6E1-9875-4-1,5-5X

Type SUSPENSION NEW TYPE-D  
LENGHT-1,5 METER WIRE 5X 1-  
POINT

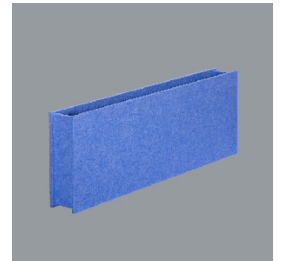
Index 6E1-9875-3-1,5

Type SUSPENSION NEW TYPE-C  
LENGHT-1,5 METER WITHOUT  
WIRE 1-POINT

Index 19.4089.0004.00

Type X-LINE SLIM SOUND  
ABSORBENT L-1138MM RED

Index 19.4089.0005.00

Type X-LINE SLIM SOUND  
ABSORBENT L-1138MM BLUE

Index 19.4089.0006.00

Type X-LINE SLIM SOUND  
ABSORBENT L-1138MM GREY