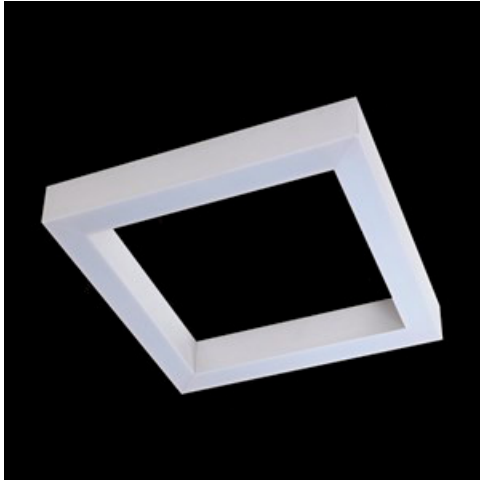


**Produkt:** X-LINE SQ SURFACE LED 8800 MICRO-PRM E 24 830

**Index:** 19.4187.2111.24



## Beschreibung

Innenbeleuchtung. Montageart: Anbau an der Decke oder an Aufhängebügeln mit Zubehör. Gehäuse aus Aluminium. Farbe - eloxiertes Aluminium. Abmessungen: 630 x 630 x 72 mm. Gewicht 5,7 kg. Abdeckung: Micro-PRM (mikroprismatische aus PMMA). Der Wirkungsgrad des optischen Systems ist 75,32%. Abstrahlwinkel: (C0-C180) / (C90-C270) - 82,8° / 97,2°. Lichtquelle: LED. Farbtemperatur 3000 K. SDCM=3. CRI>80. Lebensdauer: 100000 (1) / 147000 (2) h L80/B10 (1) / L70/B50 (2). Leuchtenlichtstrom: 6636 lm. Gesamtleistungsaufnahme: 49,1 W. Leuchten Lichtausbeute: 135,2 lm/W. Vorschaltgerät: Ein/Aus (E). Netzspannung: 220..240 V, 50..60 Hz. Leistungsfaktor  $\cos\varphi$ : >0,95. Belastbarkeit der Schaltung: 15 (B10), 25 (B16), 24 (C10), 38 (C16). Umgebungstemperatur: 5 ÷ 30° C. Schutzart: IP20. Stoßfestigkeitsgrad: IK04. Schutzklasse: I. Die Leuchte kann in CLO-Ausführung (Constant Lumen Output) hergestellt werden.

## Produktmerkmale

Kategorie	Anbauleuchten
Familie	X-LINE SQ SURFACE LED
Type	X-LINE SQ SURFACE LED 8800 MICRO-PRM E 24 830
Index	19.4187.2111.24



## Technische Daten

Lichtquelle	LED
LED-Lichtstrom [lm]	8811
LED-Leistung [W]	46,8
Leuchtenlichtstrom [lm]	6636
Gesamtleistungsaufnahme [W]	49,1
Leuchten Lichtausbeute [lm/W]	135,2
Farbtemperatur [K]	3000
CRI	>80
SDCM (LED-Quellen)	3
Abstrahlwinkel [°]	(C0-C180) / (C90-C270) - 82,8° / 97,2°
Schutzklasse	I
Schutzart	IP20
Netzspannung	220..240 V, 50..60 Hz
Lebensdauer [h]	100000 (1) / 147000 (2)
Lx/By	L80/B10 (1) / L70/B50 (2)
Umgebungstemperatur [°C]	5 ÷ 30
Betriebsgerät	Ein/Aus (E)
Leistungsfaktor $\cos\varphi$	>0,95
Belastbarkeit der Schaltung	15 (B10), 25 (B16), 24 (C10), 38 (C16)

## Technische Daten



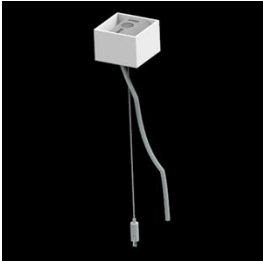
Montageart	Anbau an der Decke oder an Aufhängebügeln mit Zubehör
Leuchtenkörper	Aluminium
Leuchtenfarbe	eloxiertes Aluminium
Abdeckung	Micro-PRM (mikroprismatische aus PMMA)
Stoßfestigkeitsgrad	IK04
Gewicht [kg]	5,7
Abmessungen [mm]	630 x 630 x 72

## Lichtverteilung



## Zubehör

Index 6E1-500KWAN1P-3

Type SUSPENSION NEW TYPE-A 24  
LENGHT 1,5M WIRE 3X 1-POINT

Index 6E1-500KWAN1P-B

Type SUSPENSION NEW TYPE-B 24  
LENGHT 1,5M WITHOUT WIRE 1-  
POINT

Index 6E1-8670-B-1,5-3X

Type SUSPENSION NEW TYPE-F  
LENGHT-1,5 METER WIRE 3X 1-  
POINT

Index 19.3272.1205.00

Type SUSPENSION NEW TYPE-E  
LENGHT-1,5 METER WITHOUT  
WIRE 1-POINT