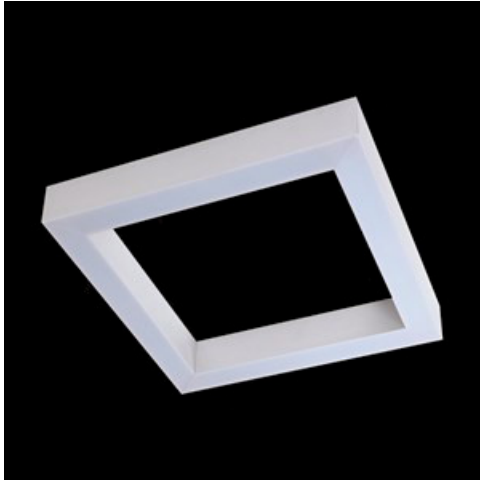


**Produkt:** X-LINE SQ SURFACE LED 5200 MICRO-PRM E 24 840 / 630X630MM

**Index:** 19.4187.1121.24



## Beschreibung

Innenbeleuchtung. Montageart: Anbau an der Decke oder an Aufhängebügeln mit Zubehör. Gehäuse aus Aluminium. Farbe - eloxiertes Aluminium. Abmessungen: 630 x 630 x 72 mm. Gewicht 5,7 kg. Abdeckung: Micro-PRM (mikroprismatische aus PMMA). Der Wirkungsgrad des optischen Systems ist 75,32%. Abstrahlwinkel: (C0-C180) / (C90-C270) - 82,8° / 97,2°. Lichtquelle: LED. Farbtemperatur 4000 K. SDCM=3. CRI>80. Lebensdauer: 100000 (1) / 147000 (2) h L80/B10 (1) / L70/B50 (2). Leuchtenlichtstrom: 3942 lm. Gesamtleistungsaufnahme: 28,2 W. Leuchten Lichtausbeute: 139,8 lm/W. Vorschaltgerät: Ein/Aus (E). Netzspannung 220..240 V, 50..60 Hz. Leistungsfaktor  $\cos\varphi$ : >0,95. Belastbarkeit der Schaltung: 30 (B10), 48 (B16), 43 (C10), 70 (C16). Umgebungstemperatur: 5 ÷ 30° C. Schutzart: IP20. Stoßfestigkeitsgrad: IK04. Schutzklasse: I. Die Leuchte kann in CLO-Ausführung (Constant Lumen Output) hergestellt werden.

## Produktmerkmale

|           |  |
|-----------|--|
| Kategorie | <b>Anbauleuchten</b>   |
| Familie   | <b>X-LINE SQ SURFACE LED</b>                                     |
| Type      | <b>X-LINE SQ SURFACE LED 5200 MICRO-PRM E 24 840 / 630X630MM</b> |
| Index     | <b>19.4187.1121.24</b>   |
| EAN       | <b>5901867462732</b>   |



## Technische Daten

|                               |   |
|-------------------------------|---|
| Lichtquelle                   | <b>LED</b>                                    |
| LED-Lichtstrom [lm]           | <b>5234</b>                                   |
| LED-Leistung [W]              | <b>26,6</b>                                   |
| Leuchtenlichtstrom [lm]       | <b>3942</b>                                   |
| Gesamtleistungsaufnahme [W]   | <b>28,2</b>                                   |
| Leuchten Lichtausbeute [lm/W] | <b>139,8</b>                                  |
| Farbtemperatur [K]            | <b>4000</b>                                   |
| CRI                           | <b>&gt;80</b>                                 |
| SDCM (LED-Quellen)            | <b>3</b>                                      |
| Abstrahlwinkel [°]            | <b>(C0-C180) / (C90-C270) - 82,8° / 97,2°</b> |
| Schutzklasse                  | <b>I</b>                                      |
| Schutzart                     | <b>IP20</b>                                   |
| Netzspannung                  | <b>220..240 V, 50..60 Hz</b>                  |
| Lebensdauer [h]               | <b>100000 (1) / 147000 (2)</b>                |
| Lx/By                         | <b>L80/B10 (1) / L70/B50 (2)</b>              |
| Umgebungstemperatur [°C]      | <b>5 ÷ 30</b>                                 |
| Betriebsgerät                 | <b>Ein/Aus (E)</b>                            |
| Leistungsfaktor $\cos\varphi$ | <b>&gt;0,95</b>                               |
| Belastbarkeit der Schaltung   | <b>30 (B10), 48 (B16), 43 (C10), 70 (C16)</b> |

## Technische Daten



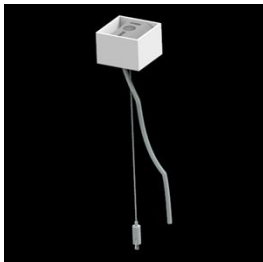
|                     |   |
|---------------------|---|
| Montageart          | Anbau an der Decke oder an Aufhängebügeln mit Zubehör |
| Leuchtenkörper      | Aluminium   |
| Leuchtenfarbe       | eloxiertes Aluminium                                  |
| Abdeckung           | Micro-PRM (mikroprismatische aus PMMA)                |
| Stoßfestigkeitsgrad | IK04  |
| Gewicht [kg]        | 5,7   |
| Abmessungen [mm]    | 630 x 630 x 72  |

## Lichtverteilung

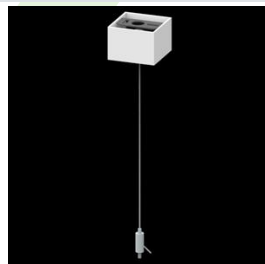


## Zubehör

Index 6E1-500KWAN1P-3

Type SUSPENSION NEW TYPE-A 24  
LENGHT 1,5M WIRE 3X 1-POINT

Index 6E1-500KWAN1P-B

Type SUSPENSION NEW TYPE-B 24  
LENGHT 1,5M WITHOUT WIRE 1-  
POINT

Index 6E1-8670-B-1,5-3X

Type SUSPENSION NEW TYPE-F  
LENGHT-1,5 METER WIRE 3X 1-  
POINT

Index 19.3272.1205.00

Type SUSPENSION NEW TYPE-E  
LENGHT-1,5 METER WITHOUT  
WIRE 1-POINT