

**Produkt:** X-LINE SLIM SURFACE LED 4400 MICRO-PRM EDD 24 840 LINE-1EL / L-1132MM

**Index:** 19.4185.2423.24



## Beschreibung

Innenbeleuchtung. Montageart: Anbau an der Decke. Gehäuse aus Aluminium. Farbe - eloxiertes Aluminium. Abmessungen: 1132 x 48 x 70 mm. Abdeckung: Micro-PRM (mikroprismatische aus PMMA). Der Wirkungsgrad des optischen Systems ist 74,32%. Abstrahlwinkel: (C0-C180) / (C90-C270) - 88,4° / 86°. Lichtquelle: LED. Farbtemperatur 4000 K. SDCM=3. CRI>80. Lebensdauer: 100000 h L80/B10. Leuchtenlichtstrom: 3460,2 lm. Gesamtleistungsaufnahme: 24,8 W. Leuchten Lichtausbeute: 139,5 lm/W. Vorschaltgerät: DIM DALI (EDD). Netzspannung 220..240 V, 50..60 Hz. Leistungsfaktor cosφ: >0,95. Belastbarkeit der Schaltung: 17 (B10), 28 (B16), 26 (C10), 41 (C16). Umgebungstemperatur: 5 ÷ 35° C. Schutzart: IP40. Stoßfestigkeitsgrad: IK04. Schutzklasse: I. Photobiologische Risikoklasse (IEC/EN 62471): RG0. Die geometrischen Linien, wie ein Rechteck müssen mit dem Leuchtdesigner besprochen werden. Die Leuchte kann in CLO-Ausführung (Constant Lumen Output) hergestellt werden.

## Produktmerkmale

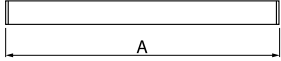
Kategorie	<b>Anbauleuchten</b>
Familie	<b>X-LINE SLIM SURFACE LED LINE</b>
Type	<b>X-LINE SLIM SURFACE LED 4400 MICRO-PRM EDD 24 840 LINE-1EL / L-1132MM</b>
Index	<b>19.4185.2423.24</b>



## Technische Daten

Lichtquelle	<b>LED</b>
LED-Lichtstrom [lm]	<b>4676</b>
LED-Leistung [W]	<b>21,8</b>
Leuchtenlichtstrom [lm]	<b>3460,2</b>
Gesamtleistungsaufnahme [W]	<b>24,8</b>
Leuchten Lichtausbeute [lm/W]	<b>139,5</b>
Farbtemperatur [K]	<b>4000</b>
CRI	<b>&gt;80</b>
SDCM (LED-Quellen)	<b>3</b>
Abstrahlwinkel [°]	<b>(C0-C180) / (C90-C270) - 88,4° / 86°</b>
Photobiologische Risikoklasse (IEC/EN 62471)	<b>RG0</b>
Schutzklasse	<b>I</b>
Schutzart	<b>IP40</b>
Netzspannung	<b>220..240 V, 50..60 Hz</b>
Lebensdauer [h]	<b>100000</b>
Lx/By	<b>L80/B10</b>
Umgebungstemperatur [°C]	<b>5 ÷ 35</b>
Betriebsgerät	<b>DIM DALI (EDD)</b>
Leistungsfaktor cos φ	<b>&gt;0,95</b>
Belastbarkeit der Schaltung	<b>17 (B10), 28 (B16), 26 (C10), 41 (C16)</b>

## Technische Daten



Montageart	Anbau an der Decke
Leuchtenkörper	Aluminium
Leuchtenfarbe	eloxiertes Aluminium
Abdeckung	Micro-PRM (mikroprismatische aus PMMA)
Stoßfestigkeitsgrad	IK04
Abmessungen [mm]	1132 x 48 x 70

## Lichtverteilung

