

**Produkt:** X-LINE SLIM SURFACE LED 2200 PLX E 21 830 LINE-EP / L-572MM**Indeks:** 19.4185.1211.21

## Opis

Oprawa do budowy długich linii świetlnych wykonana z profilu aluminiowego. W porównaniu z tradycyjnym X-Line LED, zmniejszone zostały gabaryty oprawy, a całość została zamknięta w wąskim na 48 mm profilu liniowym, co dodało produktowi bardziej eleganckiej formy. W X-Line Slim zastosowano przesłonę mleczną PLX lub Micro-PRM. Całość pozwala manipulować światłem i tworzyć systemy świetlne, ułatwiając tworzenie we wnętrzach warunków komfortowego widzenia i ich estetycznego wyglądu. Oprawa X-Line Slim przeznaczona jest do montażu bezpośrednio na stropie. Podłączenie zasilania tylko przez oprawę z oznaczeniem EL.

## Informacje o produkcie

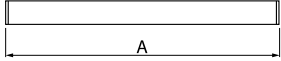
Kategoria	Oprawy nastropowe
Rodzina	X-LINE SLIM SURFACE LED LINE
Nazwa	X-LINE SLIM SURFACE LED 2200 PLX E 21 830 LINE-EP / L-572MM
Indeks	19.4185.1211.21



## Dane świetlne i elektryczne

Typ źródła	LED
Strumień LED [lm]	2221
Moc LED [W]	10,9
Strumień oprawy [lm]	1421,4
Moc oprawy [W]	12,8
Skuteczność świetlna oprawy [lm/W]	132,6
Temperatura barwowa [K]	3000
CRI	>80
SDCM (źródła LED)	3
Kąt rozsyłu światła [°]	(C0-C180) / (C90-C270) - 96,4° / 90,2°
Klasa ryzyka fotobiologicznego (PN-EN 62471)	RG0
Klasa ochrony	I
Stopień szczelności	IP40
Zasilanie	220..240 V, 50..60 Hz
Żywotność LED [h]	100000
Lx/By	L80/B10
Temperatura otoczenia [°C]	5 ÷ 35
Zasilacz elektroniczny	standard (E)
Współczynnik mocy cos φ	>0,95
Obciążalność obwodów	46 (B10), 74 (B16), 72 (C10), 115 (C16)

## Dane mechaniczne



Montaż	nastropowy
Materiał	aluminium
Kolor	RAL 9006 (szary)
Przesłona	PLX (opalizowane PMMA)
Odporność mechaniczna	IK04
Wymiary [mm]	572 x 48 x 70

## Fotometria

