

Produkt: X-LINE SLIM SURFACE LED 8800 PLX EDD 21 830 LINE-1S / L-2244MM

Index: 19.4185.4313.21



Beschreibung

Innenbeleuchtung. Montageart: Anbau an der Decke. Gehäuse aus Aluminium. Farbe - RAL 9006 (grau). Abmessungen: 2244 x 48 x 70 mm. Abdeckung: PLX (PMMA opal). Der Wirkungsgrad des optischen Systems ist 64,16%. Abstrahlwinkel: (C0-C180) / (C90-C270) - 96,4° / 90,2°. Lichtquelle: LED. Farbtemperatur 3000 K. SDCM=3. CRI>80. Lebensdauer: 100000 h L80/B10. Leuchtenlichtstrom: 5685,8 lm. Gesamtleistungsaufnahme: 49,5 W. Leuchten Lichtausbeute: 114,9 lm/W. Vorschaltgerät: DIM DALI (EDD). Netzspannung 220..240 V, 50..60 Hz. Belastbarkeit der Schaltung: 14 (B10), 23 (B16), 22 (C10), 35 (C16). Umgebungstemperatur: 5 ÷ 35° C. Schutzart: IP40. Stoßfestigkeitsgrad: IK04. Schutzklasse: I. Photobiologische Risikoklasse (IEC/EN 62471): RG0. Die geometrischen Linien, wie ein Rechteck müssen mit dem Leuchtendesigner besprochen werden. Die Leuchte kann in CLO-Ausführung (Constant Lumen Output) hergestellt werden.

Produktmerkmale

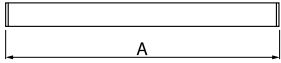
Kategorie	Anbauleuchten
Familie	X-LINE SLIM SURFACE LED LINE
Type	X-LINE SLIM SURFACE LED 8800 PLX EDD 21 830 LINE-1S / L-2244MM
Index	19.4185.4313.21



Technische Daten

Lichtquelle	LED
LED-Lichtstrom [lm]	8884
LED-Leistung [W]	43,6
Leuchtenlichtstrom [lm]	5685,8
Gesamtleistungsaufnahme [W]	49,5
Leuchten Lichtausbeute [lm/W]	114,9
Farbtemperatur [K]	3000
CRI	>80
SDCM (LED-Quellen)	3
Abstrahlwinkel [°]	(C0-C180) / (C90-C270) - 96,4° / 90,2°
Photobiologische Risikoklasse (IEC/EN 62471)	RG0
Schutzklasse	I
Schutzart	IP40
Netzspannung	220..240 V, 50..60 Hz
Lebensdauer [h]	100000
Lx/By	L80/B10
Umgebungstemperatur [°C]	5 ÷ 35
Betriebsgerät	DIM DALI (EDD)
Leistungsfaktor cos φ	>0,95
Belastbarkeit der Schaltung	14 (B10), 23 (B16), 22 (C10), 35 (C16)

Technische Daten



Montageart	Anbau an der Decke
Leuchtenkörper	Aluminium
Leuchtenfarbe	RAL 9006 (grau)
Abdeckung	PLX (PMMA opal)
Stoßfestigkeitsgrad	IK04
Abmessungen [mm]	2244 x 48 x 70

Lichtverteilung

