

**Produkt:** X-LINE SLIM SURFACE LED 5200 MICRO-PRM EDD 21 840 / L-2258MM

**Index:** 19.4183.4123.21



## Beschreibung

Innenbeleuchtung. Montageart: Anbau an der Decke. Gehäuse aus Aluminium. Farbe - RAL 9006 (grau). Abmessungen: 2258 x 48 x 70 mm. Abdeckung: Micro-PRM (mikroprismatische aus PMMA). Der Wirkungsgrad des optischen Systems ist 74,32%. Abstrahlwinkel: (C0-C180) / (C90-C270) - 88,4° / 86°. Lichtquelle: LED. Farbtemperatur 4000 K. SDCM=3. CRI>80. Lebensdauer: 100000 h L80/B10. Leuchtenlichtstrom: 3954,6 lm. Gesamtleistungsaufnahme: 28,2 W. Leuchten Lichtausbeute: 140,2 lm/W. Vorschaltgerät: DIM DALI (EDD). Netzspannung 220..240 V, 50..60 Hz. Belastbarkeit der Schaltung: 17 (B10), 28 (B16), 26 (C10), 41 (C16). Umgebungstemperatur: 5 ÷ 35° C. Schutzart: IP40. Stoßfestigkeitsgrad: IK04. Schutzklasse: I. Photobiologische Risikoklasse (IEC/EN 62471): RG0. Die Leuchte kann in CLO-Ausführung (Constant Lumen Output) hergestellt werden.

## Produktmerkmale

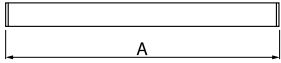
Kategorie	<b>Anbauleuchten</b>
Familie	<b>X-LINE SLIM SURFACE LED</b>
Type	<b>X-LINE SLIM SURFACE LED 5200 MICRO-PRM EDD 21 840 / L-2258MM</b>
Index	<b>19.4183.4123.21</b>



## Technische Daten

Lichtquelle	<b>LED</b>
LED-Lichtstrom [lm]	<b>5344</b>
LED-Leistung [W]	<b>24,8</b>
Leuchtenlichtstrom [lm]	<b>3954,6</b>
Gesamtleistungsaufnahme [W]	<b>28,2</b>
Leuchten Lichtausbeute [lm/W]	<b>140,2</b>
Farbtemperatur [K]	<b>4000</b>
CRI	<b>&gt;80</b>
SDCM (LED-Quellen)	<b>3</b>
Abstrahlwinkel [°]	<b>(C0-C180) / (C90-C270) - 88,4° / 86°</b>
Photobiologische Risikoklasse (IEC/EN 62471)	<b>RG0</b>
Schutzklasse	<b>I</b>
Schutzart	<b>IP40</b>
Netzspannung	<b>220..240 V, 50..60 Hz</b>
Lebensdauer [h]	<b>100000</b>
Lx/By	<b>L80/B10</b>
Umgebungstemperatur [°C]	<b>5 ÷ 35</b>
Betriebsgerät	<b>DIM DALI (EDD)</b>
Leistungsfaktor cos φ	<b>&gt;0,95</b>
Belastbarkeit der Schaltung	<b>17 (B10), 28 (B16), 26 (C10), 41 (C16)</b>

## Technische Daten



Montageart	Anbau an der Decke
Leuchtenkörper	Aluminium
Leuchtenfarbe	RAL 9006 (grau)
Abdeckung	Micro-PRM (mikroprismatische aus PMMA)
Stoßfestigkeitsgrad	IK04
Abmessungen [mm]	2258 x 48 x 70

## Lichtverteilung

