

**Produkt:** X-LINE SLIM UP&DOWN LED 2600/2600 PC/PLX E 04 830 LINE-S / L-1124MM S-1,5M

**Index:** 19.4182.2311.04



## Beschreibung

Innenbeleuchtung. Montageart: an Aufhängebügeln. Gehäuse aus Aluminium. Farbe - RAL 9005 (schwarz). Abmessungen: 1124 x 48 x 70 mm. Abdeckung: PC/PLX (opaleszierendes Polycarbonat/PMMA opal) [up/down]. Der Wirkungsgrad des optischen Systems ist 66,78%. Abstrahlwinkel: (C0-C180) / (C90-C270) - 96,4° / 90,2°. Lichtquelle: LED. Farbtemperatur 3000 K. SDCM=3. CRI>80. Lebensdauer: 100000 h L80/B10. Leuchtenlichtstrom: 3400,9 lm. Gesamtleistungsaufnahme: 28,2 W. Leuchten Lichtausbeute: 120,6 lm/W. Vorschaltgerät: Ein/Aus (E). Netzspannung 220..240 V, 50..60 Hz. Belastbarkeit der Schaltung: 25 (B10), 40 (B16), 39 (C10), 62 (C16). Umgebungstemperatur: 5 ÷ 35° C. Schutzart: IP40. Stoßfestigkeitsgrad: IK04. Schutzklasse: I. Photobiologische Risikoklasse (IEC/EN 62471): RG0. Die geometrischen Linien, wie ein Rechteck müssen mit dem Leuchtdesigner besprochen werden. Die Leuchte kann in CLO-Ausführung (Constant Lumen Output) hergestellt werden. Bitte prüfen Sie im Datenblatt und in der Montageanleitung, ob Montagezubehör erforderlich ist.

## Produktmerkmale

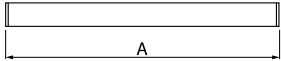
Kategorie	<b>Anbauleuchten</b>
Familie	<b>X-LINE SLIM UP&amp;DOWN LED LINE</b>
Type	<b>X-LINE SLIM UP&amp;DOWN LED 2600/2600 PC/PLX E 04 830 LINE-S / L-1124MM S-1,5M</b>
Index	<b>19.4182.2311.04</b>



## Technische Daten

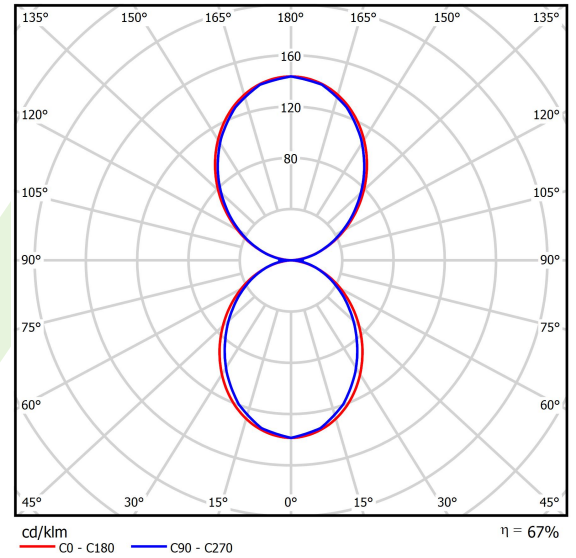
Lichtquelle	<b>LED</b>
LED-Lichtstrom [lm]	<b>5076</b>
LED-Leistung [W]	<b>24,8</b>
Leuchtenlichtstrom [lm]	<b>3400,9</b>
Gesamtleistungsaufnahme [W]	<b>28,2</b>
Leuchten Lichtausbeute [lm/W]	<b>120,6</b>
Farbtemperatur [K]	<b>3000</b>
CRI	<b>&gt;80</b>
SDCM (LED-Quellen)	<b>3</b>
Abstrahlwinkel [°]	<b>(C0-C180) / (C90-C270) - 96,4° / 90,2°</b>
Photobiologische Risikoklasse (IEC/EN 62471)	<b>RG0</b>
Schutzklasse	<b>I</b>
Schutzart	<b>IP40</b>
Netzspannung	<b>220..240 V, 50..60 Hz</b>
Lebensdauer [h]	<b>100000</b>
Lx/By	<b>L80/B10</b>
Umgebungstemperatur [°C]	<b>5 ÷ 35</b>
Betriebsgerät	<b>Ein/Aus (E)</b>
Leistungsfaktor cos φ	<b>&gt;0,95</b>
Belastbarkeit der Schaltung	<b>25 (B10), 40 (B16), 39 (C10), 62 (C16)</b>

## Technische Daten



Montageart	an Aufhängebügeln
Leuchtenkörper	Aluminium
Leuchtenfarbe	RAL 9005 (schwarz)
Abdeckung	PC/PLX (opaleszierendes Polycarbonat/PMMA opal) [up/down]
Stoßfestigkeitsgrad	IK04
Abmessungen [mm]	1124 x 48 x 70

## Lichtverteilung



## Zubehör

Index 6E1-500KW041P-3

Type SUSPENSION NEW TYPE-A 04  
LENGHT 1,5M WIRE 3X 1-POINT

Index 6E1-500KW041P-B

Type SUSPENSION NEW TYPE-B 04  
LENGHT 1,5M WITHOUT WIRE 1-  
POINT

Index 19.3272.1205.00

Type SUSPENSION NEW TYPE-E  
LENGHT-1,5 METER WITHOUT  
WIRE 1-POINT

Index 6E1-9875-4-1,5-3X

Type SUSPENSION NEW TYPE-D  
LENGHT-1,5 METER WIRE 3X 1-  
POINT

Index 6E1-9875-3-1,5

Type SUSPENSION NEW TYPE-C  
LENGHT-1,5 METER WITHOUT  
WIRE 1-POINT