

**Produkt:** X-LINE SLIM UP&DOWN LED 8800/8800 PC/MICRO-PRM E 04 830 / L-2258mm S-1,5M

**Index:** 19.4180.6111.04



## Beschreibung

Innenbeleuchtung. Montageart: an Aufhängebügeln. Gehäuse aus Aluminium. Farbe - RAL 9005 (schwarz). Abmessungen: 2258 x 48 x 70 mm. Abdeckung: PC/Micro-PRM (opaleszierendes Polycarbonat/mikroprismatische aus PMMA) [up/down]. Der Wirkungsgrad des optischen Systems ist 71,88%. Abstrahlwinkel: (C0-C180) / (C90-C270) - 88,4° / 86°. Lichtquelle: LED. Farbtemperatur 3000 K. SDCM=3. CRI>80. Lebensdauer: 100000 h L80/B10. Leuchtenlichtstrom: 12793 lm. Gesamtleistungsaufnahme: 99,1 W. Leuchten Lichtausbeute: 129,1 lm/W. Vorschaltgerät: Ein/Aus (E). Netzspannung 220..240 V, 50..60 Hz. Belastbarkeit der Schaltung: 6 (B10), 9 (B16), 10 (C10), 16 (C16). Umgebungstemperatur: 5 ÷ 35° C. Schutzart: IP40. Stoßfestigkeitsgrad: IK04. Schutzklasse: I. Photobiologische Risikoklasse (IEC/EN 62471): RG0. Die Leuchte kann in CLO-Ausführung (Constant Lumen Output) hergestellt werden. Bitte prüfen Sie im Datenblatt und in der Montageanleitung, ob Montagezubehör erforderlich ist.

## Produktmerkmale

Kategorie	<b>Anbauleuchten</b>
Familie	<b>X-LINE SLIM UP&amp;DOWN LED</b>
Type	<b>X-LINE SLIM UP&amp;DOWN LED 8800/8800 PC/MICRO-PRM E 04 830 / L-2258mm S-1,5M</b>
Index	<b>19.4180.6111.04</b>



## Technische Daten

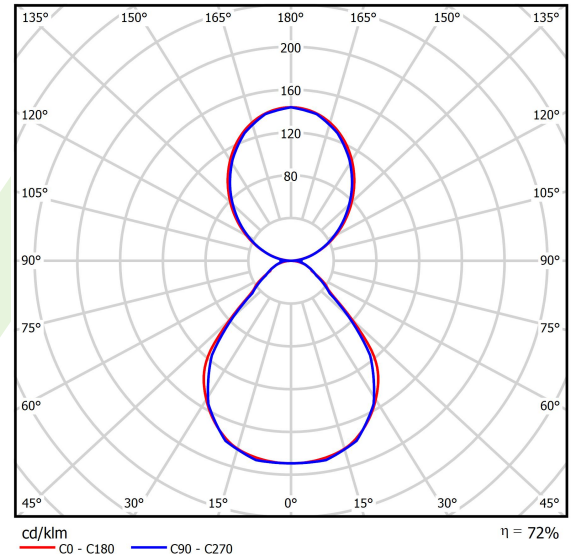
Lichtquelle	<b>LED</b>
LED-Lichtstrom [lm]	<b>17768</b>
LED-Leistung [W]	<b>87,2</b>
Leuchtenlichtstrom [lm]	<b>12793</b>
Gesamtleistungsaufnahme [W]	<b>99,1</b>
Leuchten Lichtausbeute [lm/W]	<b>129,1</b>
Farbtemperatur [K]	<b>3000</b>
CRI	<b>&gt;80</b>
SDCM (LED-Quellen)	<b>3</b>
Abstrahlwinkel [°]	<b>(C0-C180) / (C90-C270) - 88,4° / 86°</b>
Photobiologische Risikoklasse (IEC/EN 62471)	<b>RG0</b>
Schutzklasse	<b>I</b>
Schutzart	<b>IP40</b>
Netzspannung	<b>220..240 V, 50..60 Hz</b>
Lebensdauer [h]	<b>100000</b>
Lx/By	<b>L80/B10</b>
Umgebungstemperatur [°C]	<b>5 ÷ 35</b>
Betriebsgerät	<b>Ein/Aus (E)</b>
Leistungsfaktor cos φ	<b>&gt;0,95</b>
Belastbarkeit der Schaltung	<b>6 (B10), 9 (B16), 10 (C10), 16 (C16)</b>

## Technische Daten



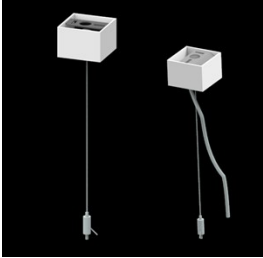
Montageart	an Aufhängebügeln
Leuchtenkörper	Aluminium
Leuchtenfarbe	RAL 9005 (schwarz)
Abdeckung	PC/Micro-PRM (opaleszierendes Polycarbonat/mikroprismatische aus PMMA) [up/down]
Stoßfestigkeitsgrad	IK04
Abmessungen [mm]	2258 x 48 x 70

## Lichtverteilung



## Zubehör

Index 6E1-500KW04K-3

Type SUSPENSION NEW TYPE-A+B 04  
LENGHT 1,5M WIRE 3X SET

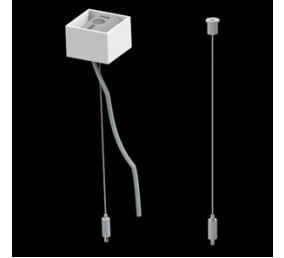
Index 6E1-8670-B-1,5-3X

Type SUSPENSION NEW TYPE-F  
LENGHT-1,5 METER WIRE 3X 1-  
POINT

Index 19.3272.1205.00

Type SUSPENSION NEW TYPE-E  
LENGHT-1,5 METER WITHOUT  
WIRE 1-POINT

Index 6E1-500KWB04K-3

Type SUSPENSION NEW TYPE-A+E 04  
LENGHT 1,5M WIRE 3X SET

Index 6E1-9875-4-1,5-3X

Type SUSPENSION NEW TYPE-D  
LENGHT-1,5 METER WIRE 3X 1-  
POINT

Index 6E1-9875-3-1,5

Type SUSPENSION NEW TYPE-C  
LENGHT-1,5 METER WITHOUT  
WIRE 1-POINT