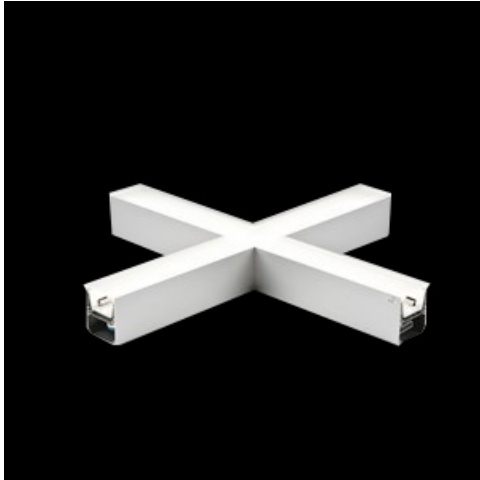


Produkt: X-LINE LED 8800 PLX EDD 24 840 LINE-1S / CONNECTOR TYPE-X 600/600/600/600

Indeks: 19.4178.2123.24



## Opis

Oprawa oświetleniowa wykonana z profilu aluminiowego wyposażona w przesłonę mleczną lub MPRM oraz zasilacz. Oprawy X-LINE LED przeznaczone są do instalowania na stropie lub na zwieszakach i przystosowane są do łączenia za pomocą specjalnie opracowanych łączników, które zapewniają dużą swobodę w rozmieszczaniu elementów systemu, a tym samym dużą funkcjonalność. W rodzinie opraw X-LINE LED zastosowane zostały moduły LED-owe renomowanych firm.

## Informacje o produkcie

|           |   |
|-----------|---|
| Kategoria | Oprawy nastropowe   |
| Rodzina   | X-LINE LED CONNECTOR X  |
| Nazwa     | X-LINE LED 8800 PLX EDD 24 840 LINE-1S / CONNECTOR TYPE-X 600/600/600/600 |
| Indeks    | 19.4178.2123.24   |

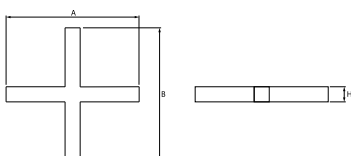


## Dane świetlne i elektryczne

|                                    |  |
|------------------------------------|--|
| Typ źródła                         | LED                                    |
| Strumień LED [lm]                  | 9130                                   |
| Moc LED [W]                        | 46,8                                   |
| Strumień oprawy [lm]               | 6086                                   |
| Moc oprawy [W]                     | 49,1                                   |
| Skuteczność świetlna oprawy [lm/W] | 124                                    |
| Temperatura barwowa [K]            | 4000                                   |
| CRI                                | >80                                    |
| SDCM (źródła LED)                  | 3                                      |
| Kąt rozsyłu światła [°]            | (C0-C180) / (C90-C270) - 109° / 107,2° |
| Klasa ochrony                      | I                                      |
| Stopień szczelności                | IP44                                   |
| Zasilanie                          | 220..240 V, 50..60 Hz                  |
| Żywotność LED [h]                  | 100000 (1) / 147000 (2)                |
| Lx/By                              | L80/B10 (1) / L70/B50 (2)              |
| Temperatura otoczenia [°C]         | 5 ÷ 30                                 |
| Zasilacz elektroniczny             | DIM DALI (EDD)                         |
| Współczynnik mocy cos φ            | >0,95                                  |
| Obciążalność obwodów               | 14 (B10), 23 (B16), 22 (C10), 35 (C16) |

## Dane mechaniczne

|                       |                             |
|-----------------------|-----------------------------|
| Montaż                | nastropowy i na zwieszakach |
| Materiał              | aluminium                   |
| Kolor                 | anodyzowane aluminium       |
| Przesłona             | PLX (opalizowane PMMA)      |
| Odporność mechaniczna | IK04                        |
| Wymiary [mm]          | 1126 x 1126 x 71            |



Fotometria



## Akcesoria

Indeks 6E1-500KWAN1P-5

Nazwa SUSPENSION NEW TYPE-A 24  
LENGHT 1,5M WIRE 5X 1-  
POINT

Zdjęcie



Indeks 6E1-500KWAN1P-B

Nazwa SUSPENSION NEW TYPE-B 24  
LENGHT 1,5M WITHOUT WIRE  
1-POINT

Zdjęcie



Indeks 19.3272.1205.00

Nazwa SUSPENSION NEW TYPE-E  
LENGHT-1,5 METER WITHOUT  
WIRE 1-POINT

Zdjęcie



Indeks 6E1-9875-4-1,5-5X

Nazwa SUSPENSION NEW TYPE-D  
LENGHT-1,5 METER WIRE 5X 1-  
POINT

Zdjęcie



Indeks 6E1-9875-3-1,5

Nazwa SUSPENSION NEW TYPE-C  
LENGHT-1,5 METER WITHOUT  
WIRE 1-POINT

Zdjęcie



Indeks 0E1XLL-SLED

Nazwa X-LINE SPINACZ OPRAW LED

Zdjęcie

