

Produkt: X-LINE LED 6600 MICRO-PRM EDD 24 830 / L-1692MM

Index: 19.4160.4213.24



Beschreibung

Innenbeleuchtung. Montageart: Anbau an der Decke oder an Aufhängebügeln mit Zubehör. Gehäuse aus Aluminium. Farbe - eloxiertes Aluminium. Abmessungen: 1692 x 63 x 74 mm. Abdeckung: Micro-PRM (mikroprismatische aus PMMA). Der Wirkungsgrad des optischen Systems ist 75,32%. Abstrahlwinkel: (C0-C180) / (C90-C270) - 82,8° / 97,2°. Lichtquelle: LED. Farbtemperatur 3000 K. SDCM=3. CRI>80. Lebensdauer: 100000 (1) / 147000 (2) h L80/B10 (1) / L70/B50 (2). Leuchtenlichtstrom: 4977 lm. Gesamtleistungsaufnahme: 35,3 W. Leuchten Lichtausbeute: 141 lm/W. Vorschaltgerät: DIM DALI (EDD). Netzspannung: 220..240 V, 50..60 Hz. Leistungsfaktor cosφ: >0,95. Belastbarkeit der Schaltung: 14 (B10), 23 (B16), 22 (C10), 35 (C16). Umgebungstemperatur: 5 ÷ 30° C. Schutzart: IP44. Stoßfestigkeitsgrad: IK04. Schutzklasse: I. Photobiologische Risikoklasse (IEC/EN 62471): RG0. Die Leuchte kann in CLO-Ausführung (Constant Lumen Output) hergestellt werden.

Produktmerkmale

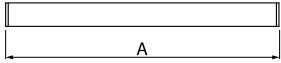
Kategorie	Anbauleuchten
Familie	X-LINE LED
Type	X-LINE LED 6600 MICRO-PRM EDD 24 830 / L-1692MM
Index	19.4160.4213.24



Technische Daten

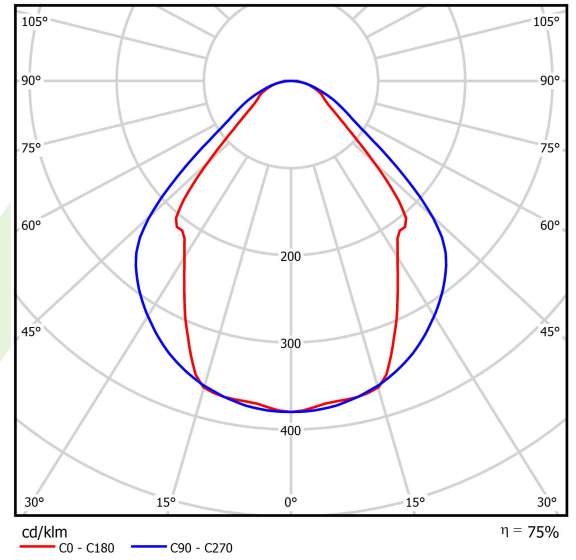
Lichtquelle	LED
LED-Lichtstrom [lm]	6608
LED-Leistung [W]	33,7
Leuchtenlichtstrom [lm]	4977
Gesamtleistungsaufnahme [W]	35,3
Leuchten Lichtausbeute [lm/W]	141
Farbtemperatur [K]	3000
CRI	>80
SDCM (LED-Quellen)	3
Abstrahlwinkel [°]	(C0-C180) / (C90-C270) - 82,8° / 97,2°
Photobiologische Risikoklasse (IEC/EN 62471)	RG0
Schutzklasse	I
Schutzart	IP44
Netzspannung	220..240 V, 50..60 Hz
Lebensdauer [h]	100000 (1) / 147000 (2)
Lx/By	L80/B10 (1) / L70/B50 (2)
Umgebungstemperatur [°C]	5 ÷ 30
Betriebsgerät	DIM DALI (EDD)
Leistungsfaktor cos φ	>0,95
Belastbarkeit der Schaltung	14 (B10), 23 (B16), 22 (C10), 35 (C16)

Technische Daten



Montageart	Anbau an der Decke oder an Aufhängebügeln mit Zubehör
Leuchtenkörper	Aluminium
Leuchtenfarbe	eloxiertes Aluminium
Abdeckung	Micro-PRM (mikroprismatische aus PMMA)
Stoßfestigkeitsgrad	IK04
Abmessungen [mm]	1692 x 63 x 74

Lichtverteilung



cd/klm
— C0 - C180 — C90 - C270

$\eta = 75\%$

Zubehör

Index 6E1-500KWANK-5

Type SUSPENSION NEW TYPE-A+B 24
LENGHT 1,5M WIRE 5X SET

Index 6E1-8670-B-1,5-5X

Type SUSPENSION NEW TYPE-F
LENGHT-1,5 METER WIRE 5X 1-
POINT

Index 19.3272.1205.00

Type SUSPENSION NEW TYPE-E
LENGHT-1,5 METER WITHOUT
WIRE 1-POINT

Index 6E1-500KWB24K-5

Type SUSPENSION NEW TYPE-A+E 24
LENGHT 1,5M WIRE 5X SET

Index 6E1-9875-4-1,5-5X

Type SUSPENSION NEW TYPE-D
LENGHT-1,5 METER WIRE 5X 1-
POINT

Index 6E1-9875-3-1,5

Type SUSPENSION NEW TYPE-C
LENGHT-1,5 METER WITHOUT
WIRE 1-POINT