

**Produkt:** X-LINE LED 5200 MICRO-PRM EDD 24 840 / L-2252MM

**Index:** 19.4159.5223.24



## Beschreibung

Innenbeleuchtung. Montageart: Anbau an der Decke oder an Aufhängebügeln mit Zubehör. Gehäuse aus Aluminium. Farbe - eloxiertes Aluminium. Abmessungen: 2252 x 63 x 74 mm. Gewicht 4,62 kg. Abdeckung: Micro-PRM (mikroprismatische aus PMMA). Der Wirkungsgrad des optischen Systems ist 75,32%. Abstrahlwinkel: (C0-C180) / (C90-C270) - 82,8° / 97,2°. Lichtquelle: LED. Farbtemperatur 4000 K. SDCM=3. CRI>80. Lebensdauer: 100000 (1) / 147000 (2) h L80/B10 (1) / L70/B50 (2). Leuchtenlichtstrom: 3942 lm. Gesamtleistungsaufnahme: 28,2 W. Leuchten Lichtausbeute: 139,8 lm/W. Vorschaltgerät: DIM DALI (EDD). Netzspannung: 220..240 V, 50..60 Hz. Leistungsfaktor cosφ: >0,95. Belastbarkeit der Schaltung: 17 (B10), 28 (B16), 26 (C10), 41 (C16). Umgebungstemperatur: 5 ÷ 30° C. Schutzart: IP44. Stoßfestigkeitsgrad: IK04. Schutzklasse: I. Photobiologische Risikoklasse (IEC/EN 62471): RG0. Die Leuchte kann in CLO-Ausführung (Constant Lumen Output) hergestellt werden.

## Produktmerkmale

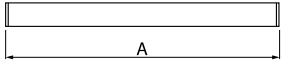
Kategorie	<b>Anbauleuchten</b>
Familie	<b>X-LINE LED</b>
Type	<b>X-LINE LED 5200 MICRO-PRM EDD 24 840 / L-2252MM</b>
Index	<b>19.4159.5223.24</b>



## Technische Daten

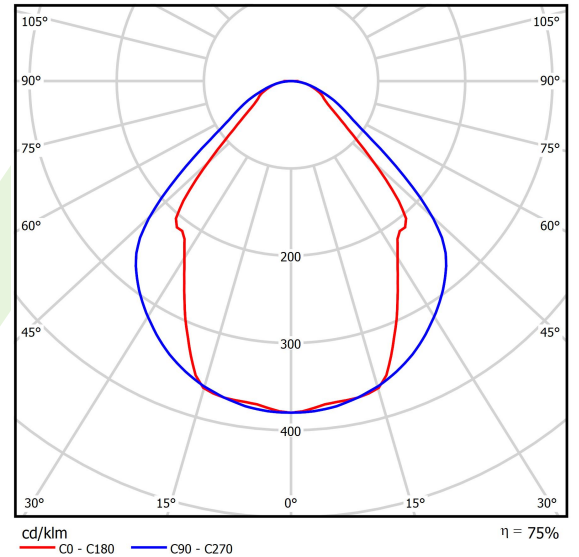
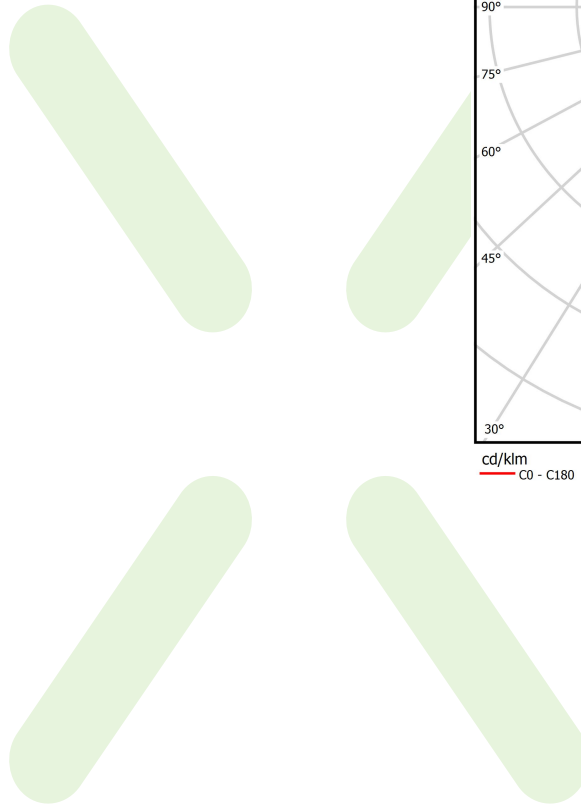
Lichtquelle	<b>LED</b>
LED-Lichtstrom [lm]	<b>5234</b>
LED-Leistung [W]	<b>26,6</b>
Leuchtenlichtstrom [lm]	<b>3942</b>
Gesamtleistungsaufnahme [W]	<b>28,2</b>
Leuchten Lichtausbeute [lm/W]	<b>139,8</b>
Farbtemperatur [K]	<b>4000</b>
CRI	<b>&gt;80</b>
SDCM (LED-Quellen)	<b>3</b>
Abstrahlwinkel [°]	<b>(C0-C180) / (C90-C270) - 82,8° / 97,2°</b>
Photobiologische Risikoklasse (IEC/EN 62471)	<b>RG0</b>
Schutzklasse	<b>I</b>
Schutzart	<b>IP44</b>
Netzspannung	<b>220..240 V, 50..60 Hz</b>
Lebensdauer [h]	<b>100000 (1) / 147000 (2)</b>
Lx/By	<b>L80/B10 (1) / L70/B50 (2)</b>
Umgebungstemperatur [°C]	<b>5 ÷ 30</b>
Betriebsgerät	<b>DIM DALI (EDD)</b>
Leistungsfaktor cos φ	<b>&gt;0,95</b>
Belastbarkeit der Schaltung	<b>17 (B10), 28 (B16), 26 (C10), 41 (C16)</b>

## Technische Daten



Montageart	Anbau an der Decke oder an Aufhängebügeln mit Zubehör
Leuchtenkörper	Aluminium
Leuchtenfarbe	eloxiertes Aluminium
Abdeckung	Micro-PRM (mikroprismatische aus PMMA)
Stoßfestigkeitsgrad	IK04
Gewicht [kg]	4,62
Abmessungen [mm]	2252 x 63 x 74

## Lichtverteilung



## Zubehör

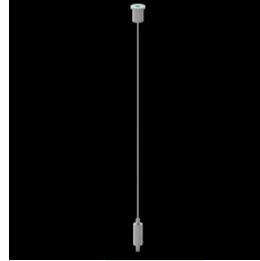
Index 6E1-500KWANK-5

Type SUSPENSION NEW TYPE-A+B 24  
LENGHT 1,5M WIRE 5X SET

Index 6E1-8670-B-1,5-5X

Type SUSPENSION NEW TYPE-F  
LENGHT-1,5 METER WIRE 5X 1-  
POINT

Index 19.3272.1205.00

Type SUSPENSION NEW TYPE-E  
LENGHT-1,5 METER WITHOUT  
WIRE 1-POINT

Index 6E1-500KWB24K-5

Type SUSPENSION NEW TYPE-A+E 24  
LENGHT 1,5M WIRE 5X SET

Index 6E1-9875-4-1,5-5X

Type SUSPENSION NEW TYPE-D  
LENGHT-1,5 METER WIRE 5X 1-  
POINT

Index 6E1-9875-3-1,5

Type SUSPENSION NEW TYPE-C  
LENGHT-1,5 METER WITHOUT  
WIRE 1-POINT