

Produkt: X-LINE LED 5200 MICRO-PRM E 24 840 / L-2252MM

Index: 19.4159.5221.24



Beschreibung

Innenbeleuchtung. Montageart: Anbau an der Decke oder an Aufhängebügeln mit Zubehör. Gehäuse aus Aluminium. Farbe - eloxiertes Aluminium. Abmessungen: 2252 x 63 x 74 mm. Gewicht 4,52 kg. Abdeckung: Micro-PRM (mikroprismatische aus PMMA). Der Wirkungsgrad des optischen Systems ist 75,32%. Abstrahlwinkel: (C0-C180) / (C90-C270) - 82,8° / 97,2°. Lichtquelle: LED. Farbtemperatur 4000 K. SDCM=3. CRI>80. Lebensdauer: 100000 (1) / 147000 (2) h L80/B10 (1) / L70/B50 (2). Leuchtenlichtstrom: 3942 lm. Gesamtleistungsaufnahme: 28,2 W. Leuchten Lichtausbeute: 139,8 lm/W. Vorschaltgerät: Ein/Aus (E). Netzspannung 220..240 V, 50..60 Hz. Leistungsfaktor cosφ: >0,95. Belastbarkeit der Schaltung: 30 (B10), 48 (B16), 43 (C10), 70 (C16). Umgebungstemperatur: 5 ÷ 30° C. Schutzart: IP44. Stoßfestigkeitsgrad: IK04. Schutzklasse: I. Photobiologische Risikoklasse (IEC/EN 62471): RG0. Die Leuchte kann in CLO-Ausführung (Constant Lumen Output) hergestellt werden.

Produktmerkmale

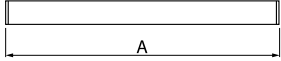
| | |
|-----------|---|
| Kategorie | Anbauleuchten |
| Familie | X-LINE LED |
| Type | X-LINE LED 5200 MICRO-PRM E 24 840 / L-2252MM |
| Index | 19.4159.5221.24 |



Technische Daten

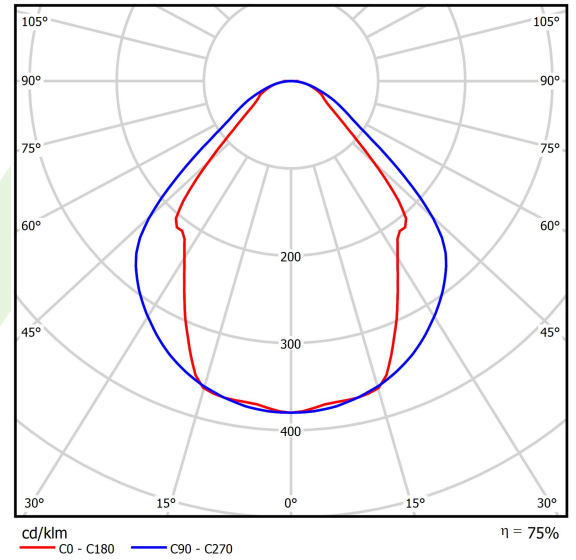
| | |
|--|--|
| Lichtquelle | LED |
| LED-Lichtstrom [lm] | 5234 |
| LED-Leistung [W] | 26,6 |
| Leuchtenlichtstrom [lm] | 3942 |
| Gesamtleistungsaufnahme [W] | 28,2 |
| Leuchten Lichtausbeute [lm/W] | 139,8 |
| Farbtemperatur [K] | 4000 |
| CRI | >80 |
| SDCM (LED-Quellen) | 3 |
| Abstrahlwinkel [°] | (C0-C180) / (C90-C270) - 82,8° / 97,2° |
| Photobiologische Risikoklasse (IEC/EN 62471) | RG0 |
| Schutzklasse | I |
| Schutzart | IP44 |
| Netzspannung | 220..240 V, 50..60 Hz |
| Lebensdauer [h] | 100000 (1) / 147000 (2) |
| Lx/By | L80/B10 (1) / L70/B50 (2) |
| Umgebungstemperatur [°C] | 5 ÷ 30 |
| Betriebsgerät | Ein/Aus (E) |
| Leistungsfaktor cos φ | >0,95 |
| Belastbarkeit der Schaltung | 30 (B10), 48 (B16), 43 (C10), 70 (C16) |

Technische Daten



| | |
|---------------------|---|
| Montageart | Anbau an der Decke oder an Aufhängebügeln mit Zubehör |
| Leuchtenkörper | Aluminium |
| Leuchtenfarbe | eloxiertes Aluminium |
| Abdeckung | Micro-PRM (mikroprismatische aus PMMA) |
| Stoßfestigkeitsgrad | IK04 |
| Gewicht [kg] | 4,52 |
| Abmessungen [mm] | 2252 x 63 x 74 |

Lichtverteilung



Zubehör

Index 6E1-500KWANK-3

Type SUSPENSION NEW TYPE-A+B 24
LENGHT 1,5M WIRE 3X SET

Index 6E1-8670-B-1,5-3X

Type SUSPENSION NEW TYPE-F
LENGHT-1,5 METER WIRE 3X 1-
POINT

Index 19.3272.1205.00

Type SUSPENSION NEW TYPE-E
LENGHT-1,5 METER WITHOUT
WIRE 1-POINT

Index 6E1-500KWB24K-3

Type SUSPENSION NEW TYPE-A+E 24
LENGHT 1,5M WIRE 3X SET

Index 6E1-9875-4-1,5-3X

Type SUSPENSION NEW TYPE-D
LENGHT-1,5 METER WIRE 3X 1-
POINT

Index 6E1-9875-3-1,5

Type SUSPENSION NEW TYPE-C
LENGHT-1,5 METER WITHOUT
WIRE 1-POINT