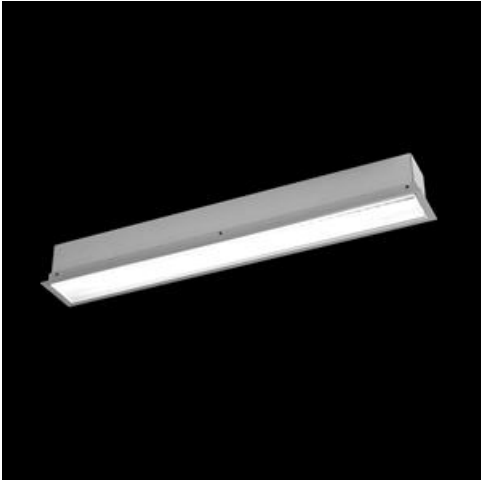


Produkt: X-LINE G/K LED 4400 MICRO-PRM EDD 24 840 LINE-1EL / L-1132MM
Index: 19.4142.2223.24



Beschreibung

Innenbeleuchtung. Montageart: Einbauleuchte für Deckenmontage (Gipskartondecken). Gehäuse aus Aluminium. Farbe - eloxiertes Aluminium. Abmessungen: 1132 x 80 x 136 mm. Einbaudurchmesser: 1127 x 70 mm. Gewicht 3,2 kg. Abdeckung: Micro-PRM (mikroprismatische aus PMMA). Der Wirkungsgrad des optischen Systems ist 75,32%. Abstrahlwinkel: (C0-C180) / (C90-C270) - 82,8° / 97,2°. Lichtquelle: LED. Farbtemperatur 4000 K. SDCM=3. CRI>80. Lebensdauer: 100000 (1) / 147000 (2) h L80/B10 (1) / L70/B50 (2). Leuchtenlichtstrom: 3438 lm. Gesamtleistungsaufnahme: 24,7 W. Leuchten Lichtausbeute: 139,2 lm/W. Vorschaltgerät: DIM DALI (EDD). Netzspannung 220..240 V, 50..60 Hz. Leistungsfaktor cosφ: >0,95. Belastbarkeit der Schaltung: 17 (B10), 28 (B16), 26 (C10), 41 (C16). Umgebungstemperatur: 5 ÷ 30° C. Schutzart: IP20/44. Stoßfestigkeitsgrad: IK04. Schutzklasse: I. Photobiologische Risikoklasse (IEC/EN 62471): RG0. Die Leuchte kann in CLO-Ausführung (Constant Lumen Output) hergestellt werden.

Produktmerkmale

Kategorie	Einbauleuchten
Familie	X-LINE G/K LED LINE
Type	X-LINE G/K LED 4400 MICRO-PRM EDD 24 840 LINE-1EL / L-1132MM
Index	19.4142.2223.24
EAN	5902107076894



Technische Daten

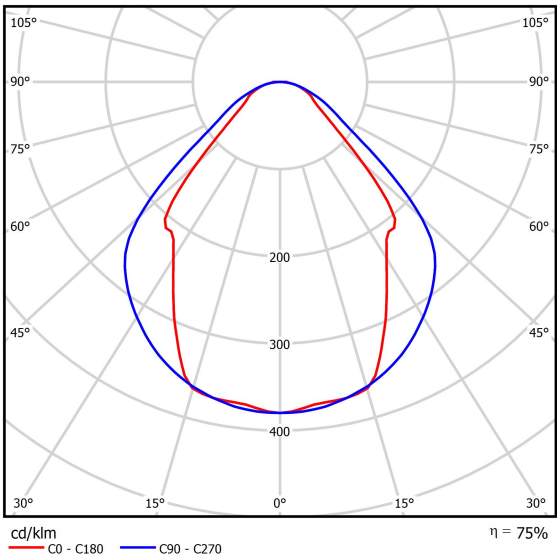
Lichtquelle	LED
LED-Lichtstrom [lm]	4565
LED-Leistung [W]	23,4
Leuchtenlichtstrom [lm]	3438
Gesamtleistungsaufnahme [W]	24,7
Leuchten Lichtausbeute [lm/W]	139,2
Farbtemperatur [K]	4000
CRI	>80
SDCM (LED-Quellen)	3
Abstrahlwinkel [°]	(C0-C180) / (C90-C270) - 82,8° / 97,2°
Photobiologische Risikoklasse (IEC/EN 62471)	RG0
Schutzklasse	I
Schutzart	IP20/44
Netzspannung	220..240 V, 50..60 Hz
Lebensdauer [h]	100000 (1) / 147000 (2)
Lx/By	L80/B10 (1) / L70/B50 (2)
Umgebungstemperatur [°C]	5 ÷ 30
Betriebsgerät	DIM DALI (EDD)
Leistungsfaktor cos φ	>0,95
Belastbarkeit der Schaltung	17 (B10), 28 (B16), 26 (C10), 41 (C16)

Technische Daten



Montageart	Einbauleuchte für Deckenmontage (Gipskartondecken)
Leuchtenkörper	Aluminium
Leuchtenfarbe	eloxiertes Aluminium
Abdeckung	Micro-PRM (mikroprismatische aus PMMA)
Stoßfestigkeitsgrad	IK04
Gewicht [kg]	3,2
Abmessungen [mm]	1132 x 80 x 136
Einbaudurchmesser [mm]	1127 x 70

Lichtverteilung



Zubehör

Index 0E1XLL-SLED
Type LEUCHTEN-KLAMMER

