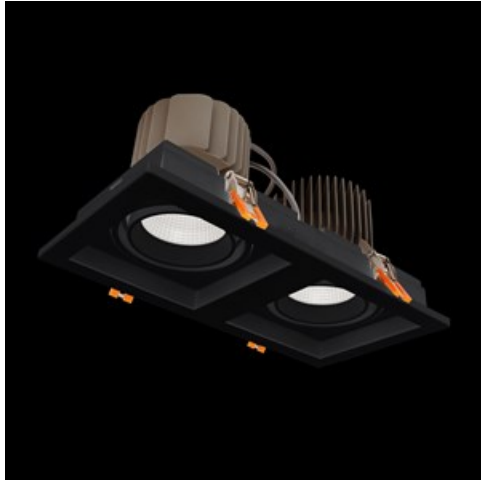


**Produkt:** BERYL NEW LED K-2/L2 3600 PLX E 04 IP20/44 840**Index:** 19.4032.3221.04

## Beschreibung

Innenbeleuchtung. Montageart: in Moduldecken und Gipskartondecken. Gehäuse aus Aluminium. Farbe - RAL 9005 (schwarz). Abmessungen: 326 x 164 x 137 mm. Einbaudurchmesser: 310 x 152 mm. Abdeckung: PLX (PMMA opal). Der Wirkungsgrad des optischen Systems ist 60,18%. Abstrahlwinkel: (C0-C180) / (C90-C270) - 75,8° / 75,6°. Lichtquelle: LED. Farbtemperatur 4000 K. SDCM=2. CRI80. Lebensdauer: 86000 (1) / 100000 (2) / 100000 (3) h L90/B10 (1) / L80/B10 (2) / L70/B10 (3). Leuchtenlichtstrom: 5181 lm. Gesamtleistungsaufnahme: 51 W. Leuchten Lichtausbeute: 101,6 lm/W. Vorschaltgerät: Ein/Aus (E). Netzspannung 220..240 V, 50..60 Hz. Leistungsfaktor cosφ: >0,95. Belastbarkeit der Schaltung: 19 (B10), 31 (B16), 32 (C10), 52 (C16). Umgebungstemperatur: 5 ÷ 30° C. Schutzart: IP20/44. Stoßfestigkeitsgrad: IK04. Schutzklasse: I. Die Leuchte kann in CLO-Ausführung (Constant Lumen Output) hergestellt werden.

## Produktmerkmale

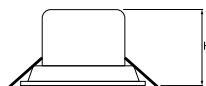
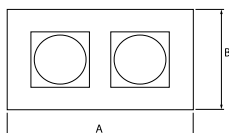
Kategorie	Einbauleuchten
Familie	BERYL NEW LED K/L2
Type	BERYL NEW LED K-2/L2 3600 PLX E 04 IP20/44 840
Index	19.4032.3221.04



## Technische Daten

Lichtquelle	LED
LED-Lichtstrom [lm]	8610
LED-Leistung [W]	45
Leuchtenlichtstrom [lm]	5181
Gesamtleistungsaufnahme [W]	51
Leuchten Lichtausbeute [lm/W]	101,6
Farbtemperatur [K]	4000
CRI	80
SDCM (LED-Quellen)	2
Abstrahlwinkel [°]	(C0-C180) / (C90-C270) - 75,8° / 75,6°
Schutzklasse	I
Schutzart	IP20/44
Netzspannung	220..240 V, 50..60 Hz
Lebensdauer [h]	86000 (1) / 100000 (2) / 100000 (3)
Lx/By	L90/B10 (1) / L80/B10 (2) / L70/B10 (3)
Umgebungstemperatur [°C]	5 ÷ 30
Betriebsgerät	Ein/Aus (E)
Leistungsfaktor cos φ	>0,95
Belastbarkeit der Schaltung	19 (B10), 31 (B16), 32 (C10), 52 (C16)

## Technische Daten



Montageart	in Moduldecken und Gipskartondecken
Leuchtenkörper	Aluminium
Leuchtenfarbe	RAL 9005 (schwarz)
Abdeckung	PLX (PMMA opal)
Stoßfestigkeitsgrad	IK04
Abmessungen [mm]	326 x 164 x 137
Einbaudurchmesser [mm]	310 x 152

## Lichtverteilung

