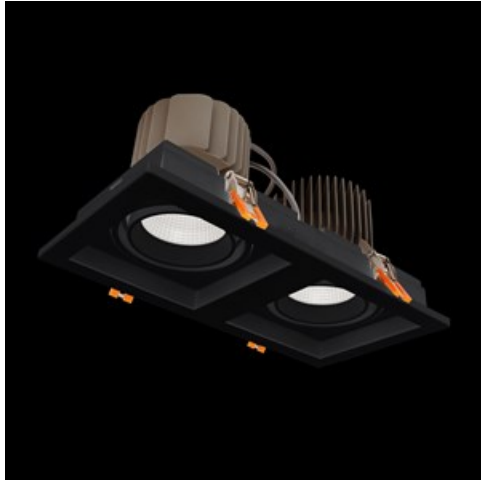


Produkt: BERYL NEW LED K-2/L2 3600 PLX E 04 IP20/44 830**Index:** 19.4032.3211.04

Beschreibung

Innenbeleuchtung. Montageart: in Moduldecken und Gipskartondecken. Gehäuse aus Aluminium. Farbe - RAL 9005 (schwarz). Abmessungen: 326 x 164 x 137 mm. Einbaudurchmesser: 310 x 152 mm. Gewicht 2,7 kg. Abdeckung: PLX (PMMA opal). Der Wirkungsgrad des optischen Systems ist 60,18%. Abstrahlwinkel: (C0-C180) / (C90-C270) - 75,8° / 75,6°. Lichtquelle: LED. Farbtemperatur 3000 K. SDCM=2. CRI80. Lebensdauer: 86000 (1) / 100000 (2) / 100000 (3) h L90/B10 (1) / L80/B10 (2) / L70/B10 (3). Leuchtenlichtstrom: 5030 lm. Gesamtleistungsaufnahme: 51 W. Leuchten Lichtausbeute: 98,6 lm/W. Vorschaltgerät: Ein/Aus (E). Netzspannung 220..240 V, 50..60 Hz. Leistungsfaktor $\cos\phi$: >0,95. Belastbarkeit der Schaltung: 19 (B10), 31 (B16), 32 (C10), 52 (C16). Umgebungstemperatur: 5 ÷ 30° C. Schutzart: IP20/44. Stoßfestigkeitsgrad: IK04. Schutzklasse: I. Die Leuchte kann in CLO-Ausführung (Constant Lumen Output) hergestellt werden.

Produktmerkmale

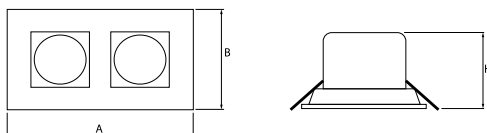
Kategorie	Einbauleuchten
Familie	BERYL NEW LED K/L2
Type	BERYL NEW LED K-2/L2 3600 PLX E 04 IP20/44 830
Index	19.4032.3211.04



Technische Daten

Lichtquelle	LED
LED-Lichtstrom [lm]	8358
LED-Leistung [W]	45
Leuchtenlichtstrom [lm]	5030
Gesamtleistungsaufnahme [W]	51
Leuchten Lichtausbeute [lm/W]	98,6
Farbtemperatur [K]	3000
CRI	80
SDCM (LED-Quellen)	2
Abstrahlwinkel [°]	(C0-C180) / (C90-C270) - 75,8° / 75,6°
Schutzklasse	I
Schutzart	IP20/44
Netzspannung	220..240 V, 50..60 Hz
Lebensdauer [h]	86000 (1) / 100000 (2) / 100000 (3)
Lx/By	L90/B10 (1) / L80/B10 (2) / L70/B10 (3)
Umgebungstemperatur [°C]	5 ÷ 30
Betriebsgerät	Ein/Aus (E)
Leistungsfaktor $\cos\phi$	>0,95
Belastbarkeit der Schaltung	19 (B10), 31 (B16), 32 (C10), 52 (C16)

Technische Daten



Montageart	in Moduldecken und Gipskartondecken
Leuchtenkörper	Aluminium
Leuchtenfarbe	RAL 9005 (schwarz)
Abdeckung	PLX (PMMA opal)
Stoßfestigkeitsgrad	IK04
Gewicht [kg]	2,7
Abmessungen [mm]	326 x 164 x 137
Einbaudurchmesser [mm]	310 x 152

Lichtverteilung

