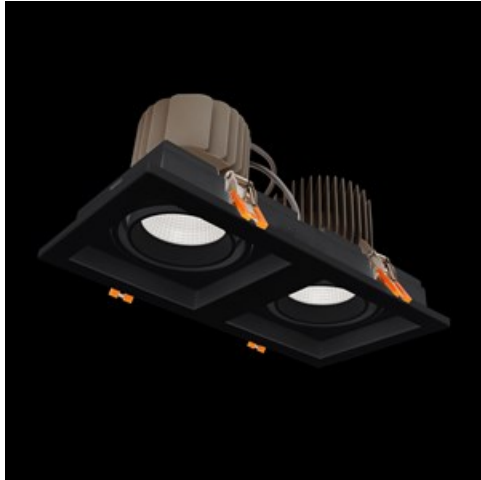


**Produkt:** BERYL NEW LED K-1/L2 1800 PLX E 04 IP20/44 830**Index:** 19.4031.3111.04

## Beschreibung

Innenbeleuchtung. Montageart: in Moduldecken und Gipskartondecken. Gehäuse aus Aluminium. Farbe - RAL 9005 (schwarz). Abmessungen: 236 x 119 x 99 mm. Einbaudurchmesser: 220 x 110 mm. Gewicht 1,37 kg. Abdeckung: PLX (PMMA opal). Der Wirkungsgrad des optischen Systems ist 59,21%. Abstrahlwinkel: (C0-C180) / (C90-C270) - 81,4° / 80,6°. Lichtquelle: LED. Farbtemperatur 3000 K. SDCM=2. CRI85. Lebensdauer: 83000 (1) / 100000 (2) / 100000 (3) h L90/B10 (1) / L80/B10 (2) / L70/B10 (3). Leuchtenlichtstrom: 2368 lm. Gesamtleistungsaufnahme: 25,6 W. Leuchten Lichtausbeute: 92,5 lm/W. Vorschaltgerät: Ein/Aus (E). Netzspannung 220..240 V, 50..60 Hz. Leistungsfaktor  $\cos\phi$ : >0,95. Belastbarkeit der Schaltung: 39 (B10), 62 (B16), 65 (C10), 104 (C16). Umgebungstemperatur: 5 ÷ 30° C. Schutzart: IP20/44. Stoßfestigkeitsgrad: IK04. Schutzklasse: I. Die Leuchte kann in CLO-Ausführung (Constant Lumen Output) hergestellt werden.

## Produktmerkmale

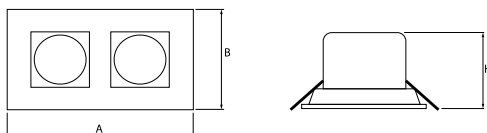
Kategorie	Einbauleuchten
Familie	BERYL NEW LED K/L2
Type	BERYL NEW LED K-1/L2 1800 PLX E 04 IP20/44 830
Index	19.4031.3111.04



## Technische Daten

Lichtquelle	LED
LED-Lichtstrom [lm]	4000
LED-Leistung [W]	22,6
Leuchtenlichtstrom [lm]	2368
Gesamtleistungsaufnahme [W]	25,6
Leuchten Lichtausbeute [lm/W]	92,5
Farbtemperatur [K]	3000
CRI	85
SDCM (LED-Quellen)	2
Abstrahlwinkel [°]	(C0-C180) / (C90-C270) - 81,4° / 80,6°
Schutzklasse	I
Schutzart	IP20/44
Netzspannung	220..240 V, 50..60 Hz
Lebensdauer [h]	83000 (1) / 100000 (2) / 100000 (3)
Lx/By	L90/B10 (1) / L80/B10 (2) / L70/B10 (3)
Umgebungstemperatur [°C]	5 ÷ 30
Betriebsgerät	Ein/Aus (E)
Leistungsfaktor $\cos\phi$	>0,95
Belastbarkeit der Schaltung	39 (B10), 62 (B16), 65 (C10), 104 (C16)

## Technische Daten



Montageart	in Moduldecken und Gipskartondecken
Leuchtenkörper	Aluminium
Leuchtenfarbe	RAL 9005 (schwarz)
Abdeckung	PLX (PMMA opal)
Stoßfestigkeitsgrad	IK04
Gewicht [kg]	1,37
Abmessungen [mm]	236 x 119 x 99
Einbaudurchmesser [mm]	220 x 110

## Lichtverteilung

