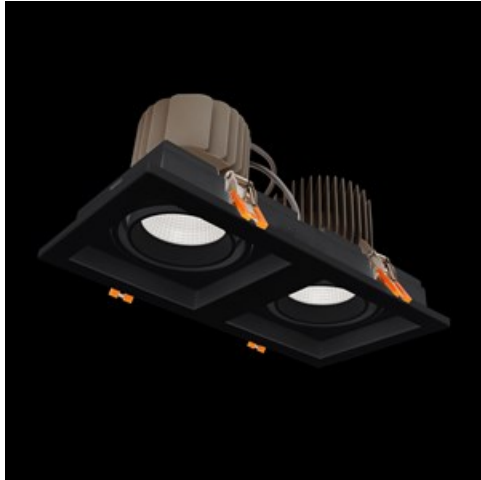


**Produkt:** BERYL NEW LED K-1/L2 1800 MICRO-PRM EDD 04 IP20/44 830

**Index:** 19.4031.2113.04



## Beschreibung

Innenbeleuchtung. Montageart: in Moduldecken und Gipskartondecken. Gehäuse aus Aluminium. Farbe - RAL 9005 (schwarz). Abmessungen: 236 x 119 x 99 mm. Einbaudurchmesser: 220 x 110 mm. Gewicht 1,4 kg. Abdeckung: Micro-PRM (mikroprismatische aus PMMA). Der Wirkungsgrad des optischen Systems ist 66,23%. Abstrahlwinkel: (C0-C180) / (C90-C270) - 76,4° / 77,6°. Lichtquelle: LED. Farbtemperatur 3000 K. SDCM=2. CRI85. Lebensdauer: 83000 (1) / 100000 (2) / 100000 (3) h L90/B10 (1) / L80/B10 (2) / L70/B10 (3). Leuchtenlichtstrom: 2649 lm. Gesamtleistungsaufnahme: 25,6 W. Leuchten Lichtausbeute: 103,5 lm/W. Vorschaltgerät: DIM DALI (EDD). Netzspannung 220..240 V, 50..60 Hz. Leistungsfaktor  $\cos\phi$ : >0,95. Belastbarkeit der Schaltung: 50 (B10), 80 (B16), 61 (C10), 98 (C16). Umgebungstemperatur: 5 ÷ 30° C. Schutzart: IP20/44. Stoßfestigkeitsgrad: IK04. Schutzklasse: I. Die Leuchte kann in CLO-Ausführung (Constant Lumen Output) hergestellt werden.

## Produktmerkmale

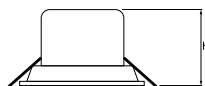
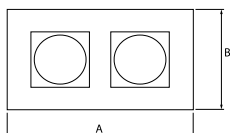
Kategorie	<b>Einbauleuchten</b>
Familie	<b>BERYL NEW LED K/L2</b>
Type	<b>BERYL NEW LED K-1/L2 1800 MICRO-PRM EDD 04 IP20/44 830</b>
Index	<b>19.4031.2113.04</b>



## Technische Daten

Lichtquelle	<b>LED</b>
LED-Lichtstrom [lm]	<b>4000</b>
LED-Leistung [W]	<b>22,6</b>
Leuchtenlichtstrom [lm]	<b>2649</b>
Gesamtleistungsaufnahme [W]	<b>25,6</b>
Leuchten Lichtausbeute [lm/W]	<b>103,5</b>
Farbtemperatur [K]	<b>3000</b>
CRI	<b>85</b>
SDCM (LED-Quellen)	<b>2</b>
Abstrahlwinkel [°]	<b>(C0-C180) / (C90-C270) - 76,4° / 77,6°</b>
Schutzklasse	<b>I</b>
Schutzart	<b>IP20/44</b>
Netzspannung	<b>220..240 V, 50..60 Hz</b>
Lebensdauer [h]	<b>83000 (1) / 100000 (2) / 100000 (3)</b>
Lx/By	<b>L90/B10 (1) / L80/B10 (2) / L70/B10 (3)</b>
Umgebungstemperatur [°C]	<b>5 ÷ 30</b>
Betriebsgerät	<b>DIM DALI (EDD)</b>
Leistungsfaktor $\cos\phi$	<b>&gt;0,95</b>
Belastbarkeit der Schaltung	<b>50 (B10), 80 (B16), 61 (C10), 98 (C16)</b>

## Technische Daten



Montageart	<b>in Moduldecken und Gipskartondecken</b>
Leuchtenkörper	<b>Aluminium</b>
Leuchtenfarbe	<b>RAL 9005 (schwarz)</b>
Abdeckung	<b>Micro-PRM (mikroprismatische aus PMMA)</b>
Stoßfestigkeitsgrad	<b>IK04</b>
Gewicht [kg]	<b>1,4</b>
Abmessungen [mm]	<b>236 x 119 x 99</b>
Einbaudurchmesser [mm]	<b>220 x 110</b>

## Lichtverteilung

