

**Produkt:** BERYL NEW LED K-1/L2 1800 E 33 IP20/44 830

**Index:** 19.4031.1111.33



## Beschreibung

Innenbeleuchtung. Montageart: in Moduldecken und Gipskartondecken. Gehäuse aus Aluminium. Farbe - RAL 9010 (weiß). Abmessungen: 236 x 119 x 99 mm. Einbaudurchmesser: 220 x 110 mm. Gewicht 1,2 kg. Abdeckung: PMMA transparent. Der Wirkungsgrad des optischen Systems ist 71,99%. Abstrahlwinkel: (C0-C180) / (C90-C270) - 40,8° / 40,4°. Lichtquelle: LED. Farbtemperatur 3000 K. SDCM=2. CRI85. Lebensdauer: 83000 (1) / 100000 (2) / 100000 (3) h L90/B10 (1) / L80/B10 (2) / L70/B10 (3). Leuchtenlichtstrom: 2880 lm. Gesamtleistungsaufnahme: 25,6 W. Leuchten Lichtausbeute: 112,5 lm/W. Vorschaltgerät: Ein/Aus (E). Netzspannung 220..240 V, 50..60 Hz. Leistungsfaktor cosφ: >0,95. Belastbarkeit der Schaltung: 39 (B10), 62 (B16), 65 (C10), 104 (C16). Umgebungstemperatur: 5 ÷ 30° C. Schutzart: IP20/44. Stoßfestigkeitsgrad: IK04. Schutzklasse: I. Die Leuchte kann in CLO-Ausführung (Constant Lumen Output) hergestellt werden.

## Produktmerkmale

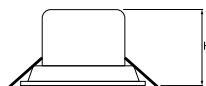
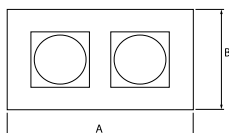
Kategorie	<b>Einbauleuchten</b>
Familie	<b>BERYL NEW LED K/L2</b>
Type	<b>BERYL NEW LED K-1/L2 1800 E 33 IP20/44 830</b>
Index	<b>19.4031.1111.33</b>



## Technische Daten

Lichtquelle	<b>LED</b>
LED-Lichtstrom [lm]	<b>4000</b>
LED-Leistung [W]	<b>22,6</b>
Leuchtenlichtstrom [lm]	<b>2880</b>
Gesamtleistungsaufnahme [W]	<b>25,6</b>
Leuchten Lichtausbeute [lm/W]	<b>112,5</b>
Farbtemperatur [K]	<b>3000</b>
CRI	<b>85</b>
SDCM (LED-Quellen)	<b>2</b>
Abstrahlwinkel [°]	<b>(C0-C180) / (C90-C270) - 40,8° / 40,4°</b>
Schutzklasse	<b>I</b>
Schutzart	<b>IP20/44</b>
Netzspannung	<b>220..240 V, 50..60 Hz</b>
Lebensdauer [h]	<b>83000 (1) / 100000 (2) / 100000 (3)</b>
Lx/By	<b>L90/B10 (1) / L80/B10 (2) / L70/B10 (3)</b>
Umgebungstemperatur [°C]	<b>5 ÷ 30</b>
Betriebsgerät	<b>Ein/Aus (E)</b>
Leistungsfaktor cos φ	<b>&gt;0,95</b>
Belastbarkeit der Schaltung	<b>39 (B10), 62 (B16), 65 (C10), 104 (C16)</b>

## Technische Daten



Montageart	<b>in Moduldecken und Gipskartondecken</b>
Leuchtenkörper	<b>Aluminium</b>
Leuchtenfarbe	<b>RAL 9010 (weiß)</b>
Abdeckung	<b>PMMA transparent</b>
Stoßfestigkeitsgrad	<b>IK04</b>
Gewicht [kg]	<b>1,2</b>
Abmessungen [mm]	<b>236 x 119 x 99</b>
Einbaudurchmesser [mm]	<b>220 x 110</b>

## Lichtverteilung

