

Produkt: BERYL NEW LED K-1/L4 1800 PLX EDD 33 IP20/44 830

Index: 19.4031.9113.33



Beschreibung

Innenbeleuchtung. Montageart: in Moduldecken und Gipskartondecken. Gehäuse aus Aluminium. Farbe - RAL 9010 (weiß). Abmessungen: 472 x 119 x 99 mm. Einbaudurchmesser: 450 x 110 mm. Abdeckung: PLX (PMMA opal). Der Wirkungsgrad des optischen Systems ist 59,21%. Abstrahlwinkel: (C0-C180) / (C90-C270) - 81,4° / 80,6°. Lichtquelle: LED. Farbtemperatur 3000 K. SDCM=2. CRI85. Lebensdauer: 83000 (1) / 100000 (2) / 100000 (3) h L90/B10 (1) / L80/B10 (2) / L70/B10 (3). Leuchtenlichtstrom: 4737 lm. Gesamtleistungsaufnahme: 51,2 W. Leuchten Lichtausbeute: 92,5 lm/W. Vorschaltgerät: DIM DALI (EDD). Netzspannung 220..240 V, 50..60 Hz. Leistungsfaktor cosφ: >0,95. Belastbarkeit der Schaltung: 12 (B10), 20 (B16), 20 (C10), 32 (C16). Umgebungstemperatur: 5 ÷ 30° C. Schutzart: IP20/44. Stoßfestigkeitsgrad: IK04. Schutzklasse: I. Die Leuchte kann in CLO-Ausführung (Constant Lumen Output) hergestellt werden.

Produktmerkmale

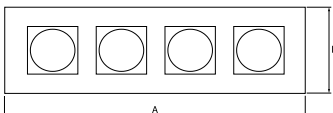
Kategorie	Einbauleuchten
Familie	BERYL NEW LED K/L4
Type	BERYL NEW LED K-1/L4 1800 PLX EDD 33 IP20/44 830
Index	19.4031.9113.33



Technische Daten

Lichtquelle	LED
LED-Lichtstrom [lm]	8000
LED-Leistung [W]	45,2
Leuchtenlichtstrom [lm]	4737
Gesamtleistungsaufnahme [W]	51,2
Leuchten Lichtausbeute [lm/W]	92,5
Farbtemperatur [K]	3000
CRI	85
SDCM (LED-Quellen)	2
Abstrahlwinkel [°]	(C0-C180) / (C90-C270) - 81,4° / 80,6°
Schutzklasse	I
Schutzart	IP20/44
Netzspannung	220..240 V, 50..60 Hz
Lebensdauer [h]	83000 (1) / 100000 (2) / 100000 (3)
Lx/By	L90/B10 (1) / L80/B10 (2) / L70/B10 (3)
Umgebungstemperatur [°C]	5 ÷ 30
Betriebsgerät	DIM DALI (EDD)
Leistungsfaktor cos φ	>0,95
Belastbarkeit der Schaltung	12 (B10), 20 (B16), 20 (C10), 32 (C16)

Technische Daten



Montageart	in Moduldecken und Gipskartondecken
Leuchtenkörper	Aluminium
Leuchtenfarbe	RAL 9010 (weiß)
Abdeckung	PLX (PMMA opal)
Stoßfestigkeitsgrad	IK04
Abmessungen [mm]	472 x 119 x 99
Einbaudurchmesser [mm]	450 x 110

Lichtverteilung

