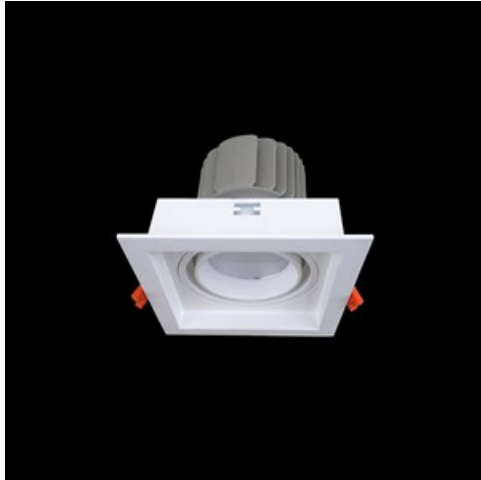


Produkt: BERYL NEW LED K-1 1800 MICRO-PRM E 33 IP20/44 830

Index: 19.4030.2111.33



Beschreibung

Innenbeleuchtung. Montageart: in Moduldecken und Gipskartondecken. Gehäuse aus Aluminium. Farbe - RAL 9010 (weiß). Abmessungen: 115 x 115 x 98 mm. Einbaudurchmesser: 108 x 108 mm. Gewicht 0,52 kg. Abdeckung: Micro-PRM (mikroprismatische aus PMMA). Der Wirkungsgrad des optischen Systems ist 66,23%. Abstrahlwinkel: (C0-C180) / (C90-C270) - 76,4° / 77,6°. Lichtquelle: LED. Farbtemperatur 3000 K. SDCM=2. CRI85. Lebensdauer: 83000 (1) / 100000 (2) / 100000 (3) h L90/B10 (1) / L80/B10 (2) / L70/B10 (3). Leuchtenlichtstrom: 1325 lm. Gesamtleistungsaufnahme: 12,8 W. Leuchten Lichtausbeute: 103,5 lm/W. Vorschaltgerät: Ein/Aus (E). Netzspannung 220..240 V, 50..60 Hz. Leistungsfaktor $\cos\phi$: >0,95. Belastbarkeit der Schaltung: 61 (B10), 98 (B16), 102 (C10), 164 (C16). Umgebungstemperatur: 5 ÷ 30° C. Schutzart: IP20/44. Stoßfestigkeitsgrad: IK04. Schutzklasse: II. Die Leuchte kann in CLO-Ausführung (Constant Lumen Output) hergestellt werden.

Produktmerkmale

Kategorie	Einbauleuchten
Familie	BERYL NEW LED K
Type	BERYL NEW LED K-1 1800 MICRO-PRM E 33 IP20/44 830
Index	19.4030.2111.33



Technische Daten

Lichtquelle	LED
LED-Lichtstrom [lm]	2000
LED-Leistung [W]	11,3
Leuchtenlichtstrom [lm]	1325
Gesamtleistungsaufnahme [W]	12,8
Leuchten Lichtausbeute [lm/W]	103,5
Farbtemperatur [K]	3000
CRI	85
SDCM (LED-Quellen)	2
Abstrahlwinkel [°]	(C0-C180) / (C90-C270) - 76,4° / 77,6°
Schutzklasse	II
Schutzart	IP20/44
Netzspannung	220..240 V, 50..60 Hz
Lebensdauer [h]	83000 (1) / 100000 (2) / 100000 (3)
Lx/By	L90/B10 (1) / L80/B10 (2) / L70/B10 (3)
Umgebungstemperatur [°C]	5 ÷ 30
Betriebsgerät	Ein/Aus (E)
Leistungsfaktor $\cos\phi$	>0,95
Belastbarkeit der Schaltung	61 (B10), 98 (B16), 102 (C10), 164 (C16)

Technische Daten



Montageart	in Moduldecken und Gipskartondecken
Leuchtenkörper	Aluminium
Leuchtenfarbe	RAL 9010 (weiß)
Abdeckung	Micro-PRM (mikroprismatische aus PMMA)
Stoßfestigkeitsgrad	IK04
Gewicht [kg]	0,52
Abmessungen [mm]	115 x 115 x 98
Einbaudurchmesser [mm]	108 x 108

Lichtverteilung

